

タダノ オールテレーンクレーン
ATF160G-5 型
フルオートラフィングジブ

仕 様 書

キャリア FAUN ATF160G-5
スペック番号 ATF-160G-1-90101

本仕様書は「フルオートラフィングジブ」についてのみ示したものです。
管理番号 JA-B-04 の仕様書とあわせてご覧ください。

株式会社 タダノ

フルオートラフティングジブ 主要諸元

クレーン容量	8.5m ジブ	26,600 kg × 7.0 m (4本掛)
	11.6m ジブ	14,600 kg × 16.0 m (2本掛)
	14.7m ジブ	13,900 kg × 12.0 m (2本掛)
	17.8m ジブ	13,500 kg × 8.0 m (2本掛)
	20.9m ジブ	5,600 kg × 32.0 m (1本掛)
ジブ形式	箱型3段同時伸縮式 オフセット5°~60°油圧無段階傾斜式 1.85m(固定部) + 8.5m ~ 20.9m(起伏部・伸縮部)	
ジブ伸縮装置	複動油圧シリンダ直押式 1本 ワイヤロープ式伸縮装置 2基	
ジブ長さ	8.5 m	
	11.6 m	
	14.7 m	
	17.8 m	
	20.9 m	
最大地上揚程	83.0 m	
最大作業半径	55.0 m	

フルオートラフィングジブ 定格総荷重表

1. 定格総荷重は、アウトリガを水平堅土上に設置したときの値で、太線より上側はクレーンの強度に基づき、下側は、クレーンの安定に基づいています。
2. 定格総荷重表の性能区分 F A ~ F M は、下表のとおりです。

アウトリガ 張出幅 カクワエト	50 t	36 t	24 t	12 t	0 t
8.3 m	F A	F B	F C	F D	F E
7.0 m	F F	F G	F H	F I	/
5.6 m	/	F J	F K	F L	/
4.6 m	/	/	/	F M	/

3. 定格総荷重表中のブーム長さにおける伸長状態は、下表のとおりです。

ブーム長さ	伸長状態 (伸長割合%)				
	伸縮ブーム1	伸縮ブーム2	伸縮ブーム3	伸縮ブーム4	伸縮ブーム5
30.6 m	93	93	0	0	0
35.0 m	93	93	46	0	0
39.3 m	93	93	93	0	0
43.7 m	93	93	93	46	0
48.0 m	93	93	93	93	0
52.4 m	93	93	93	93	46
56.7 m	93	93	93	93	93
60.0 m	100	100	100	100	100

4. Bピン(ブーム固定ピン)を挿入していないときの定格総荷重は、22.0 t に制限されます。
5. 定格総荷重は、つり具質量とフック質量(63 t フック : 600kg、25 t フック : 375kg、7.3 t フック : 300kg)を含んだ値を示します。
6. 定格総荷重は、ブームのたわみを含んだ実際の作業半径に基づいています。
7. 各状態における標準フックとワイヤロープ標準巻掛本数は、定格総荷重表中に記載しています。
なお、ロープ1本当たりの荷重は、7.3 t 以下です。
8. 定格総荷重表は、風による影響を含んでいません。瞬間最大風速が 10m / s (フルブーム時は 7m / s) 以上の風速では、クレーン作業を中止してください。
9. 定格総荷重表中の は、無負荷時のブーム起伏角度範囲です。

F A 性能

39.3mブーム+1.85m+フルオートラフィングジブ

単位：t

Table with columns for boom length (8.5m, 11.6m, 14.7m, 17.8m, 20.9m) and radius (7.0m to 55.0m), and rows for hook weight (63t, 25t, 7.3t) and quality (600kg, 375kg, 300kg).

注) カウンタウエイト50t、アウトリガ張出幅 8.3m

F A 性能

43.7mブーム+1.85m+フルオートラフィングジブ

単位：t

Table with columns for boom length (8.5m, 11.6m, 14.7m, 17.8m, 20.9m) and radius (7.0m to 55.0m), and rows for hook weight (63t, 25t, 7.3t) and quality (600kg, 375kg, 300kg).

注) カウンタウエイト50t、アウトリガ張出幅 8.3m

F B 性能

56.7mブーム+1.85m+フルオートラフィングジブ

単位：t

ジブ長さ 作業半径 (m)	8.5m					11.6m					14.7m					17.8m					20.9m				
	オフセット					オフセット					オフセット					オフセット					オフセット				
	5°	15°	30°	45°	60°	5°	15°	30°	45°	60°	5°	15°	30°	45°	60°	5°	15°	30°	45°	60°	5°	15°	30°	45°	60°
10.0	8.5																								
11.0	8.2	7.7				6.8																			
12.0	7.8	7.4				6.8					5.8														
14.0	7.2	6.8	6.4			6.6	6.1				5.8														
16.0	6.6	6.3	5.9	5.7	5.6	6.1	5.7	5.3			5.6	5.2													
18.0	6.1	5.8	5.5	5.3	5.2	5.6	5.3	4.9	4.7		5.2	4.9	4.5			4.8							4.3		
20.0	5.7	5.4	5.2	5.0	4.9	5.2	4.9	4.6	4.4	4.3	4.8	4.5	4.2			4.5							4.2		
22.0	5.3	5.1	4.8	4.7	4.6	4.9	4.6	4.3	4.2	4.1	4.5	4.2	3.9	3.8	3.7	4.2	3.9					3.9	3.6		
24.0	4.9	4.7	4.5	4.4	4.3	4.6	4.3	4.1	3.9	3.9	4.2	4.0	3.7	3.6	3.5	3.9	3.7	3.4				3.7	3.4		
26.0	4.5	4.4	4.2	4.1	4.1	4.3	4.0	3.8	3.7	3.6	3.9	3.7	3.5	3.3	3.3	3.7	3.5	3.2				3.4	3.2	3.0	
28.0	4.2	4.1	4.0	3.9		3.9	3.8	3.6	3.5	3.4	3.7	3.5	3.3	3.2	3.1	3.5	3.2	3.0	2.9	2.9		3.2	3.0	2.8	
30.0	3.9	3.8	3.7	3.7		3.7	3.6	3.4	3.3	3.3	3.5	3.3	3.1	3.0	3.0	3.2	3.0	2.9	2.7	2.7		3.0	2.8	2.5	
32.0	3.6	3.5	3.4	3.4		3.4	3.3	3.2	3.1		3.3	3.1	2.9	2.8	2.8	3.0	2.9	2.7	2.6	2.6		2.8	2.7	2.4	
34.0	3.3	3.3	3.2	3.2		3.2	3.1	3.0	2.9		3.0	2.9	2.8	2.7		2.9	2.7	2.5	2.5	2.4		2.7	2.5	2.2	
36.0	3.1	3.0	3.0	2.9		2.9	2.9	2.8	2.8		2.8	2.7	2.6	2.5		2.7	2.5	2.4	2.3	2.3		2.5	2.4	2.1	
38.0	2.4	2.6	2.8	2.7		2.7	2.7	2.6	2.6		2.6	2.6	2.5	2.4		2.5	2.4	2.3	2.2			2.4	2.2	2.0	
40.0	1.8	2.0	2.2	2.3		2.4	2.5	2.4	2.4		2.4	2.4	2.3	2.3		2.3	2.3	2.1	2.1			2.2	2.1	1.9	
42.0	1.3	1.4	1.6			1.8	2.1	2.3	2.3		2.2	2.2	2.2	2.2		2.2	2.1	2.0	2.0			2.1	2.0	1.8	
44.0			1.1			1.4	1.6	1.8	1.9		1.7	2.0	2.0	2.0		2.0	2.0	1.9	1.9			2.0	1.9	1.7	
46.0							1.1	1.3			1.3	1.5	1.8	1.9		1.6	1.9	1.8	1.8			1.8	1.8	1.6	
48.0												1.1	1.3			1.2	1.5	1.7	1.7			1.5	1.7	1.5	
50.0																									
(°)	53-84	54-84	53-84	58-84	73-84	54-84	53-84	54-84	57-84	72-84	55-84	54-84	56-84	59-84	73-84	55-84	55-84	57-84	60-84	72-84	56-84	58-84	60-84	61-84	74-84
標準フック	25t					7.3t																			
フック質量	375kg					300kg																			
標準巻掛本数	2					1																			

注) カウンタウエイト36t、アウトリガ張出幅 8.3m

F B 性能

60.0mブーム+1.85m+フルオートラフィングジブ

単位：t

ジブ長さ 作業半径 (m)	8.5m					11.6m					14.7m					17.8m					20.9m				
	オフセット					オフセット					オフセット					オフセット					オフセット				
	5°	15°	30°	45°	60°	5°	15°	30°	45°	60°	5°	15°	30°	45°	60°	5°	15°	30°	45°	60°	5°	15°	30°	45°	60°
10.0	5.6																								
11.0	5.6																								
12.0	5.6	5.6				5.1																			
14.0	5.6	5.6	5.6			5.1	5.1				4.6					4.3									
16.0	5.6	5.6	5.4	5.2	5.1	5.1	5.1				4.6	4.6				4.3									
18.0	5.6	5.3	5.1	4.9	4.8	5.1	4.9	4.6			4.6	4.5				4.3	4.2					4.0			
20.0	5.2	5.0	4.7	4.6	4.5	4.8	4.5	4.3	4.0	3.7	4.5	4.2	3.9			4.2	3.9					3.9	3.6		
22.0	4.8	4.6	4.4	4.3	4.2	4.5	4.2	4.0	3.6	3.3	4.2	3.9	3.6	3.1		3.9	3.6	3.2				3.6	3.4		
24.0	4.4	4.3	4.1	4.0	3.8	4.2	4.0	3.7	3.3	3.1	3.9	3.7	3.3	2.8	2.6	3.6	3.4	2.9	2.5			3.4	3.2	2.6	
26.0	4.1	4.0	3.9	3.6	3.4	3.9	3.7	3.4	3.0	2.8	3.6	3.4	2.9	2.6	2.3	3.4	3.2	2.6	2.2	2.0		3.2	2.9	2.3	
28.0	3.8	3.7	3.6	3.3	3.1	3.6	3.5	3.0	2.7	2.5	3.4	3.1	2.6	2.3	2.1	3.2	2.8	2.3	2.0	1.8		3.0	2.6	2.1	1.8
30.0	3.5	3.4	3.2	3.0		3.3	3.2	2.7	2.4	2.3	3.2	2.8	2.4	2.1	1.9	3.0	2.5	2.1	1.8	1.7		2.7	2.3	1.9	1.6
32.0	3.2	3.1	2.9	2.7		3.1	3.0	2.4	2.2		2.8	2.5	2.1	1.9	1.8	2.6	2.2	1.9	1.6	1.5		2.4	2.0	1.7	1.5
34.0	3.0	2.9	2.6	2.4		2.8	2.8	2.2	2.0		2.5	2.2	1.9	1.7	1.6	2.3	2.0	1.7	1.5	1.4		2.1	1.8	1.5	1.3
36.0	2.8	2.5	2.3	2.1		2.6	2.5	1.9	1.8		2.2	1.9	1.7	1.5		2.0	1.8	1.5	1.3	1.2		1.8	1.6	1.3	1.2
38.0	2.4	2.2	2.0	1.9		2.4	2.2	1.7	1.6		1.9	1.7	1.5	1.3		1.8	1.5	1.3	1.2			1.6	1.4	1.2	1.0
40.0	1.9	1.9	1.8	1.7		2.1	1.9	1.5	1.4		1.7	1.5	1.3	1.2		1.5	1.3	1.1	1.0			1.4	1.2	1.0	
42.0	1.4	1.6	1.5	1.5		1.8	1.7	1.3	1.2		1.4	1.3	1.1	1.0		1.3	1.2	1.0				1.2	1.0		
44.0		1.0	1.2			1.3	1.5	1.1	1.1		1.2	1.1	1.0			1.1	1.0					1.0			
46.0							1.0	1.0			1.0														
(°)	57-84	55-84	56-84	59-84	72-84	57-84	56-84	57-84	60-84	73-84	57-84	60-84	62-84	65-84	72-84	61-84	63-84	66-84	69-84	73-84	63-84	66-84	70-84	73-84	76-84
標準フック						7.3t																			
フック質量						300kg																			
標準巻掛本数						1																			

注) カウンタウエイト36t、アウトリガ張出幅 8.3m

FC性能

56.7mブーム+1.85m+フルオートラフィングジブ

単位：t

ジブ長さ 作業半径 (m)	8.5m					11.6m					14.7m					17.8m					20.9m						
	オフセット					オフセット					オフセット					オフセット					オフセット						
	5°	15°	30°	45°	60°	5°	15°	30°	45°	60°	5°	15°	30°	45°	60°	5°	15°	30°	45°	60°	5°	15°	30°	45°	60°		
10.0	8.5																										
11.0	8.2	7.7				6.8																					
12.0	7.8	7.4				6.8					5.8																
14.0	7.2	6.8	6.4			6.6	6.1				5.8																
16.0	6.6	6.3	5.9	5.7	5.6	6.1	5.7	5.3			5.6	5.2															
18.0	6.1	5.8	5.5	5.3	5.2	5.6	5.3	4.9	4.7		5.2	4.9	4.5			4.8								4.3			
20.0	5.7	5.4	5.2	5.0	4.9	5.2	4.9	4.6	4.4	4.3	4.8	4.5	4.2			4.5								4.2			
22.0	5.3	5.1	4.8	4.7	4.6	4.9	4.6	4.3	4.2	4.1	4.5	4.2	3.9	3.8	3.7	4.2	3.9						3.9	3.6			
24.0	4.9	4.7	4.5	4.4	4.3	4.6	4.3	4.1	3.9	3.9	4.2	4.0	3.7	3.6	3.5	3.9	3.7	3.4					3.7	3.4			
26.0	4.5	4.4	4.2	4.1	4.1	4.3	4.0	3.8	3.7	3.6	3.9	3.7	3.5	3.3	3.3	3.7	3.5	3.2					3.4	3.2	3.0		
28.0	4.2	4.1	4.0	3.9		3.9	3.8	3.6	3.5	3.4	3.7	3.5	3.3	3.2	3.1	3.5	3.2	3.0	2.9	2.9			3.2	3.0	2.8		
30.0	3.9	3.8	3.7	3.7		3.7	3.6	3.4	3.3	3.3	3.5	3.3	3.1	3.0	3.0	3.2	3.0	2.9	2.7	2.7			3.0	2.8	2.6	2.5	2.5
32.0	3.0	3.4	3.4	3.4		3.4	3.3	3.2	3.1		3.3	3.1	2.9	2.8	2.8	3.0	2.9	2.7	2.6	2.6			2.8	2.7	2.5	2.4	2.4
34.0	2.1	2.4	2.8	3.0		2.9	3.1	3.0	2.9		3.0	2.9	2.8	2.7		2.9	2.7	2.5	2.5	2.4			2.7	2.5	2.4	2.3	2.2
36.0	1.2	1.5	1.8	2.0		2.0	2.4	2.8	2.8		2.5	2.7	2.6	2.5		2.7	2.5	2.4	2.3	2.3			2.5	2.4	2.2	2.1	2.1
38.0				1.2		1.2	1.6	2.1	2.3		1.8	2.2	2.5	2.4		2.2	2.4	2.3	2.2				2.4	2.2	2.1	2.0	2.0
40.0								1.3	1.5		1.1	1.5	2.1	2.3		1.5	2.1	2.1	2.1				2.0	2.1	2.0	1.9	
42.0													1.3	1.6			1.4	2.0	2.0				1.3	1.9	1.9	1.8	
44.0														1.0				1.4	1.8				1.3	1.8	1.7		
46.0																		1.1						1.4	1.6		
48.0																											1.2
(°)	59-84	61-84	60-84	60-84	73-84	60-84	61-84	61-84	61-84	72-84	60-84	62-84	62-84	60-84	73-84	62-84	62-84	63-84	62-84	72-84	62-84	63-84	64-84	63-84	74-84		
標準フック	25t										7.3t																
フック質量	300kg										300kg																
標準巻掛本数	2										1																

注) カウンタウエイト24t、アウトリガ張出幅 8.3m

FC性能

60.0mブーム+1.85m+フルオートラフィングジブ

単位：t

ジブ長さ 作業半径 (m)	8.5m					11.6m					14.7m					17.8m					20.9m						
	オフセット					オフセット					オフセット					オフセット					オフセット						
	5°	15°	30°	45°	60°	5°	15°	30°	45°	60°	5°	15°	30°	45°	60°	5°	15°	30°	45°	60°	5°	15°	30°	45°	60°		
10.0	5.6																										
11.0	5.6																										
12.0	5.6	5.6				5.1																					
14.0	5.6	5.6	5.6			5.1	5.1				4.6					4.3											
16.0	5.6	5.6	5.4	5.2	5.1	5.1	5.1				4.6	4.6				4.3											
18.0	5.6	5.3	5.1	4.9	4.8	5.1	4.9	4.6			4.6	4.5				4.3	4.2							4.0			
20.0	5.2	5.0	4.7	4.6	4.5	4.8	4.5	4.3	4.0	3.7	4.5	4.2	3.9			4.2	3.9						3.9	3.6			
22.0	4.8	4.6	4.4	4.3	4.2	4.5	4.2	4.0	3.6	3.3	4.2	3.9	3.6	3.1		3.9	3.6	3.2					3.6	3.4			
24.0	4.4	4.3	4.1	4.0	3.8	4.2	4.0	3.7	3.3	3.1	3.9	3.7	3.3	2.8	2.6	3.6	3.4	2.9	2.5				3.4	3.2	2.6		
26.0	4.1	4.0	3.9	3.6	3.4	3.9	3.7	3.4	3.0	2.8	3.6	3.4	2.9	2.6	2.3	3.4	3.2	2.6	2.2	2.0			3.2	2.9	2.3		
28.0	3.8	3.7	3.6	3.3	3.1	3.6	3.5	3.0	2.7	2.5	3.4	3.1	2.6	2.3	2.1	3.2	2.8	2.3	2.0	1.8			3.0	2.6	2.1	1.8	
30.0	3.5	3.4	3.2	3.0		3.3	3.2	2.7	2.4	2.3	3.2	2.8	2.4	2.1	1.9	3.0	2.5	2.1	1.8	1.7			2.7	2.3	1.9	1.6	1.5
32.0	3.2	3.1	2.9	2.7		3.1	3.0	2.4	2.2		2.8	2.5	2.1	1.9	1.8	2.6	2.2	1.9	1.6	1.5			2.4	2.0	1.7	1.5	1.3
34.0	2.2	2.6	2.6	2.4		2.8	2.8	2.2	2.0		2.5	2.2	1.9	1.7	1.6	2.3	2.0	1.7	1.5	1.4			2.1	1.8	1.5	1.3	1.2
36.0		1.7	2.0	2.1		1.9	2.3	1.9	1.8		2.2	1.9	1.7	1.5		2.0	1.8	1.5	1.3	1.2			1.8	1.6	1.3	1.2	1.1
38.0							1.5	1.7	1.6		1.6	1.7	1.5	1.3		1.8	1.5	1.3	1.2				1.6	1.4	1.2	1.0	
40.0									1.4				1.3	1.2			1.3	1.1	1.0				1.4	1.2	1.0		
42.0														1.0													
(°)	63-84	63-84	63-84	64-84	72-84	63-84	63-84	64-84	64-84	73-84	63-84	65-84	65-84	65-84	72-84	65-84	65-84	66-84	69-84	73-84	65-84	66-84	70-84	73-84	76-84		
標準フック											7.3t																
フック質量											300kg																
標準巻掛本数											1																

注) カウンタウエイト24t、アウトリガ張出幅 8.3m

FD性能

30.6mブーム+1.85m+フルオートラフィングジブ

単位：t

ジブ長さ 作業半径 (m)	8.5m					11.6m					14.7m					17.8m					20.9m				
	オフセット					オフセット					オフセット					オフセット					オフセット				
	5°	15°	30°	45°	60°	5°	15°	30°	45°	60°	5°	15°	30°	45°	60°	5°	15°	30°	45°	60°	5°	15°	30°	45°	60°
7.0	25.5	20.2				14.6	14.6				13.9					13.5					5.6				
8.0	23.8	19.3	15.6			14.6	14.6				13.9					13.5					5.6				
9.0	22.3	18.4	15.1	13.2		14.6	14.6				13.9	12.6				13.1					5.6				
10.0	21.0	17.6	14.7	13.0	11.7	14.6	14.4	11.6			13.9	12.0				12.6	10.4				5.6				
11.0	19.8	16.9	14.3	12.8	11.6	14.6	13.7	11.3			13.9	11.4				12.2	9.9				5.6	5.6			
12.0	18.8	16.2	13.9	12.5	11.5	14.6	13.1	10.9	9.6	8.5	13.1	10.9	8.9			11.4	9.4				5.6	5.6			
14.0	16.6	15.0	13.2	12.2	11.4	14.0	12.1	10.3	9.2	8.3	11.7	10.0	8.4			10.1	8.6	7.1			5.6	5.6			
16.0	12.2	13.0	12.6	11.8	11.3	12.6	11.2	9.8	8.9	8.2	10.5	9.2	7.9	7.1	6.3	9.1	7.9	6.7			5.6	5.6			
18.0	9.0	9.7	10.5	11.1	11.2	10.2	10.4	9.3	8.6	8.1	9.5	8.5	7.5	6.8	6.2	8.2	7.3	6.3	5.6		5.6	5.6	5.6		
20.0	6.6	7.1	7.8	8.3		7.7	8.5	8.9	8.4	8.0	8.5	7.9	7.1	6.6	6.1	7.5	6.8	6.0	5.4	4.9	5.6	5.6	5.3	4.7	
22.0	4.7	5.2	5.7	6.1		5.8	6.4	7.3	7.9		6.6	7.4	6.8	6.4	6.0	6.8	6.3	5.7	5.2	4.8	5.6	5.6	5.1	4.5	
24.0	3.2	3.6	4.1	4.3		4.3	4.8	5.5	6.0		5.0	5.7	6.5	6.2	6.0	5.7	5.9	5.4	5.1	4.7	5.6	5.3	4.8	4.4	4.0
26.0	2.0	2.3	2.7	2.8		3.0	3.5	4.0	4.4		3.7	4.4	5.1	5.7		4.4	5.1	5.2	4.9	4.7	5.2	5.0	4.6	4.2	3.9
28.0		1.1	1.4			1.9	2.4	2.8	3.1		2.7	3.2	3.9	4.3		3.3	4.0	4.8	4.8		4.0	4.7	4.4	4.1	3.8
30.0							1.3	1.8			1.8	2.2	2.8	3.1		2.4	3.0	3.7	4.3		3.1	3.8	4.2	4.0	3.8
32.0												1.3	1.9			1.6	2.1	2.8	3.2		2.3	2.9	3.7	3.9	
34.0																1.3	1.9	2.2			1.6	2.2	2.9	3.4	
36.0																		1.1				1.5	2.1	2.5	
38.0																							1.4	1.7	
(°)	48-84	45-84	46-84	51-84	68-84	48-84	47-84	49-84	54-84	70-84	49-84	48-84	51-84	56-84	69-84	50-84	49-84	49-84	54-84	71-84	51-84	51-84	51-84	53-84	69-84
標準フック	63t										25t										7.3t				
フック質量	600kg										375kg										300kg				
標準巻掛本数	4										2										1				

注)カウンタウエイト12t、アウトリガ張出幅 8.3m

FD性能

35.0mブーム+1.85m+フルオートラフィングジブ

単位：t

ジブ長さ 作業半径 (m)	8.5m					11.6m					14.7m					17.8m					20.9m				
	オフセット					オフセット					オフセット					オフセット					オフセット				
	5°	15°	30°	45°	60°	5°	15°	30°	45°	60°	5°	15°	30°	45°	60°	5°	15°	30°	45°	60°	5°	15°	30°	45°	60°
7.0	26.6	20.9				14.6					13.9														
8.0	25.3	19.9				14.6	14.6				13.9					12.3					5.6				
9.0	23.7	19.1	15.4			14.6	14.6				13.9					12.3					5.6				
10.0	22.4	18.3	15.0	13.1		14.6	14.6				13.9	12.4				12.3					5.6				
11.0	21.2	17.6	14.6	12.9	11.7	14.6	14.3	11.5			13.9	11.8				12.0	10.2				5.6				
12.0	20.1	16.9	14.3	12.7	11.6	14.6	13.7	11.2			13.9	11.3				11.6	9.7				5.6	5.6			
14.0	16.6	15.7	13.6	12.3	11.4	14.6	12.7	10.6	9.3	8.4	12.5	10.4	8.6			10.8	8.9				5.6	5.6			
16.0	12.3	13.1	13.0	12.0	11.3	13.5	11.8	10.1	9.0	8.2	11.3	9.6	8.1	7.1		9.7	8.2	6.8			5.6	5.6			
18.0	9.0	9.7	10.6	11.3	11.2	10.2	11.0	9.6	8.8	8.1	10.3	9.0	7.7	6.9	6.2	8.8	7.6	6.5	5.7		5.6	5.6	5.6		
20.0	6.6	7.2	7.9	8.4	8.6	7.7	8.5	9.2	8.5	8.0	8.5	8.4	7.4	6.7	6.1	8.1	7.1	6.2	5.5	4.9	5.6	5.6	5.5		
22.0	4.8	5.3	5.9	6.2		5.8	6.5	7.3	8.0	8.0	6.5	7.4	7.0	6.5	6.0	7.1	6.6	5.9	5.3	4.8	5.6	5.6	5.2	4.6	
24.0	3.3	3.7	4.2	4.5		4.3	4.8	5.6	6.1		5.0	5.7	6.7	6.3	6.0	5.6	6.2	5.6	5.1	4.7	5.6	5.6	4.9	4.4	4.0
26.0	2.0	2.4	2.8	3.0		3.0	3.5	4.1	4.6		3.7	4.3	5.2	5.8	5.9	4.3	5.1	5.4	5.0	4.7	5.0	5.3	4.7	4.3	3.9
28.0			1.6	1.8		1.9	2.4	2.9	3.3		2.6	3.2	3.9	4.4		3.2	3.9	4.8	4.9	4.6	3.9	4.7	4.5	4.2	3.8
30.0							1.3	1.9	2.1		1.7	2.2	2.9	3.3		2.3	2.9	3.7	4.3		3.0	3.7	4.3	4.1	3.8
32.0												1.3	1.9	2.3		1.5	2.1	2.8	3.3		2.2	2.8	3.7	4.0	
34.0													1.0	1.3			1.3	1.9	2.4		1.5	2.1	2.8	3.4	
36.0																		1.1	1.5			1.4	2.1	2.6	
38.0																							1.4	1.8	
40.0																								1.0	
(°)	53-84	52-84	53-84	53-84	68-84	54-84	52-84	54-84	55-84	70-84	54-84	53-84	53-84	54-84	69-84	54-84	54-84	54-84	56-84	70-84	55-84	55-84	56-84	54-84	72-84
標準フック	63t										25t										7.3t				
フック質量	600kg										375kg										300kg				
標準巻掛本数	4										2										1				

注)カウンタウエイト12t、アウトリガ張出幅 8.3m

FD性能

39.3mブーム+1.85m+フルオートラフィングジブ

単位：t

ジブ長さ 作業半径 (m)	8.5m					11.6m					14.7m					17.8m					20.9m						
	オフセット					オフセット					オフセット					オフセット					オフセット						
	5°	15°	30°	45°	60°	5°	15°	30°	45°	60°	5°	15°	30°	45°	60°	5°	15°	30°	45°	60°	5°	15°	30°	45°	60°		
7.0	21.3					14.6					13.5																
8.0	21.3	20.9				14.6					13.5					10.8											
9.0	21.3	20.1				14.6	14.6				13.5					10.8						5.6					
10.0	21.3	19.3	15.5			14.6	14.6				13.5	12.6				10.8						5.6					
11.0	20.8	18.6	15.1	13.2		14.6	14.6				13.5	12.2				10.8						5.6					
12.0	19.7	17.9	14.8	13.0	11.7	14.6	14.2	11.4			13.5	11.7				10.8	9.8					5.6					
14.0	16.6	16.7	14.1	12.6	11.6	14.6	13.2	10.8	9.4		12.9	10.8	8.7			10.6	9.3					5.6	5.6				
16.0	12.4	13.2	13.5	12.3	11.4	13.4	12.3	10.3	9.1	8.3	12.1	10.1	8.3	7.2		10.0	8.6	7.0				5.6	5.6				
18.0	9.1	9.8	10.8	11.4	11.3	10.1	11.1	9.9	8.9	8.1	10.8	9.4	7.9	7.0	6.2	9.4	8.0	6.6				5.6	5.6	5.6			
20.0	6.7	7.3	8.1	8.6	8.9	7.6	8.4	9.5	8.7	8.1	8.3	8.8	7.6	6.8	6.1	8.6	7.4	6.3	5.5			5.6	5.6	5.6			
22.0	4.8	5.3	6.0	6.4		5.7	6.4	7.3	8.0	8.0	6.4	7.3	7.2	6.6	6.1	7.0	7.0	6.0	5.4	4.8		5.6	5.6	5.3	4.7		
24.0	3.3	3.8	4.3	4.7		4.2	4.8	5.6	6.1	6.4	4.8	5.6	6.6	6.4	6.0	5.4	6.3	5.8	5.2	4.8		5.6	5.6	5.1	4.5		
26.0	2.1	2.5	2.9	3.2		2.9	3.5	4.1	4.6		3.6	4.2	5.1	5.8	5.9	4.1	4.9	5.5	5.1	4.7		4.9	5.5	4.9	4.4	3.9	
28.0			1.7	2.0		1.8	2.3	2.9	3.3		2.5	3.1	3.9	4.5		3.1	3.8	4.8	5.0	4.6		3.8	4.6	4.7	4.2	3.9	
30.0							1.3	1.9	2.2		1.5	2.1	2.8	3.3		2.1	2.8	3.7	4.3	4.6		2.8	3.6	4.5	4.1	3.8	
32.0										1.1		1.2	1.9	2.3		1.3	2.0	2.7	3.3			2.0	2.7	3.6	4.0	3.8	
34.0														1.4			1.1	1.9	2.4			1.3	2.0	2.8	3.4		
36.0																		1.1	1.6					1.2	2.0	2.6	
38.0																									1.3	1.8	
40.0																										1.1	
(°)	57~84	57~84	57~84	58~84	71~84	58~84	57~84	59~84	57~84	70~84	58~84	57~84	58~84	58~84	71~84	58~84	58~84	58~84	60~84	70~84	58~84	59~84	60~84	59~84	60~84	59~84	72~84
標準フック	63t					25t										7.3t											
フック質量	600kg					375kg										300kg											
標準巻掛本数	3					2										1											

注) カウンタウエイト12t、アウトリガ張出幅 8.3m

FD性能

43.7mブーム+1.85m+フルオートラフィングジブ

単位：t

ジブ長さ 作業半径 (m)	8.5m					11.6m					14.7m					17.8m					20.9m					
	オフセット					オフセット					オフセット					オフセット					オフセット					
	5°	15°	30°	45°	60°	5°	15°	30°	45°	60°	5°	15°	30°	45°	60°	5°	15°	30°	45°	60°	5°	15°	30°	45°	60°	
7.0	17.2																									
8.0	17.2																									
9.0	17.2	17.2				13.7					11.3															
10.0	17.2	17.2				13.7					11.3					9.3						5.6				
11.0	17.2	16.7	15.4			13.7	13.7				11.3					9.3						5.6				
12.0	16.6	16.0	15.0	13.1		13.7	13.7				11.3	11.3				9.3						5.6				
14.0	15.1	14.8	14.2	12.7	11.6	13.7	13.5	11.0			11.3	10.7				9.3	8.8					5.6				
16.0	12.6	13.5	13.2	12.4	11.5	13.0	12.5	10.6	9.2		11.3	10.2	8.5			9.3	8.4					5.6	5.6			
18.0	9.3	10.1	11.0	11.7	11.4	10.3	11.2	10.1	9.0	8.2	11.0	9.7	8.1	7.0		9.2	8.0	6.7				5.6	5.6			
20.0	6.9	7.5	8.3	8.9	9.1	7.8	8.6	9.7	8.8	8.1	8.4	9.2	7.7	6.8	6.2	8.7	7.7	6.4				5.6	5.6	5.6		
22.0	5.0	5.6	6.2	6.7	6.9	5.9	6.6	7.5	8.2	8.0	6.5	7.4	7.4	6.7	6.1	7.1	7.3	6.2	5.4	4.8		5.6	5.6	5.4		
24.0	3.5	4.0	4.5	4.9		4.3	4.9	5.8	6.4	6.7	4.9	5.7	6.8	6.5	6.0	5.5	6.4	5.9	5.3	4.8		5.6	5.6	5.2	4.6	
26.0	2.3	2.7	3.2	3.5		3.1	3.6	4.3	4.8	5.1	3.7	4.4	5.3	6.0	6.0	4.2	5.0	5.7	5.1	4.7		4.9	5.6	5.0	4.4	3.9
28.0			2.0	2.3		2.0	2.5	3.1	3.5		2.6	3.2	4.0	4.6	5.0	3.1	3.9	4.9	5.0	4.7		3.8	4.7	4.8	4.3	3.9
30.0							1.5	2.1	2.5		1.6	2.3	3.0	3.5		2.2	2.9	3.8	4.4	4.6		2.9	3.6	4.6	4.2	3.8
32.0										1.4						2.1	2.5					2.1	2.8	3.7	4.1	3.8
34.0														1.6				2.0	2.5				2.0	2.9	3.5	3.8
36.0																		1.7						1.3	2.1	2.7
38.0																									1.4	2.0
40.0																										1.3
(°)	60~84	61~84	61~84	61~84	71~84	61~84	60~84	61~84	61~84	70~84	61~84	62~84	62~84	62~84	71~84	62~84	62~84	63~84	64~84	73~84	62~84	62~84	63~84	63~84	63~84	72~84
標準フック	63t					25t										7.3t										
フック質量	600kg					375kg										300kg										
標準巻掛本数	3					2										1										

注) カウンタウエイト12t、アウトリガ張出幅 8.3m

FD性能

48.0mブーム+1.85m+フルオートラフィングジブ

単位：t

ジブ長さ 作業半径 (m)	8.5m					11.6m					14.7m					17.8m					20.9m					
	オフセット					オフセット					オフセット					オフセット					オフセット					
	5°	15°	30°	45°	60°	5°	15°	30°	45°	60°	5°	15°	30°	45°	60°	5°	15°	30°	45°	60°	5°	15°	30°	45°	60°	
8.0	13.5																									
9.0	13.5					11.4																				
10.0	13.5	13.5				11.4					9.6															
11.0	13.5	13.0				11.4					9.6					8.0							5.6			
12.0	13.1	12.5	11.9			11.4	11.3				9.6					8.0							5.6			
14.0	12.1	11.6	11.0	10.7	10.6	11.1	10.5				9.6	9.6				8.0	8.0						5.6			
16.0	11.2	10.8	10.3	10.0	9.9	10.3	9.8	9.3	9.0		9.5	9.0	8.4			8.0	8.0						5.6	5.6		
18.0	9.7	10.0	9.6	9.4	9.3	9.6	9.2	8.7	8.4	8.2	8.9	8.4	7.9			8.0	7.7						5.6	5.6		
20.0	7.2	7.8	8.6	8.8	8.8	7.9	8.6	8.2	7.9	7.9	8.3	7.9	7.5	6.9		7.7	7.3	6.5					5.6	5.6		
22.0	5.3	5.9	6.5	7.0	7.2	6.0	6.7	7.7	7.5	7.5	6.6	7.4	7.0	6.7	6.1	7.1	6.9	6.3	5.5				5.6	5.6	5.2	
24.0	3.8	4.3	4.9	5.3	5.4	4.5	5.1	5.9	6.5	6.9	5.0	5.8	6.7	6.5	6.0	5.5	6.5	6.0	5.3	4.8			5.6	5.6	5.1	
26.0	2.6	3.0	3.5	3.8		3.2	3.8	4.5	5.0	5.3	3.7	4.4	5.4	6.1	6.0	4.2	5.1	5.8	5.2	4.7	4.9	5.6	4.9	4.5		
28.0		1.9	2.4	2.6		2.2	2.7	3.3	3.7		2.7	3.3	4.1	4.8	5.1	3.2	3.9	4.9	5.1	4.7	3.8	4.7	4.7	4.4	3.9	
30.0								2.3	2.6		1.7	2.4	3.1	3.6	3.9	2.3	2.9	3.8	4.5	4.6	2.9	3.7	3.8	4.2	3.9	
32.0										1.7				2.2	2.6			2.1	2.9	3.5	3.9	2.1	2.8	2.9	3.6	3.8
34.0														1.8				2.1	2.6			2.1	2.2	2.8	3.1	
36.0																		1.9					1.5	2.1	2.3	
38.0																									1.4	
(°)	63-84	63-84	63-84	64-84	71-84	63-84	64-84	64-84	64-84	72-84	64-84	65-84	65-84	65-84	71-84	65-84	65-84	66-84	65-84	73-84	65-84	66-84	68-84	68-84	71-84	
標準フック	25t																				7.3t					
フック質量	375kg																				300kg					
標準巻掛本数	2																				1					

注) カウンタウエイト12t、アウトリガ張出幅 8.3m

FD性能

52.4mブーム+1.85m+フルオートラフィングジブ

単位：t

ジブ長さ 作業半径 (m)	8.5m					11.6m					14.7m					17.8m					20.9m					
	オフセット					オフセット					オフセット					オフセット					オフセット					
	5°	15°	30°	45°	60°	5°	15°	30°	45°	60°	5°	15°	30°	45°	60°	5°	15°	30°	45°	60°	5°	15°	30°	45°	60°	
9.0	10.8																									
10.0	10.7	10.0				9.2																				
11.0	10.3	9.6				9.2					7.8															
12.0	9.9	9.2	8.5			8.9	8.2				7.8					5.9							5.0			
14.0	9.0	8.6	8.0	7.6	7.4	8.3	7.7				7.5	6.9			5.9							5.0				
16.0	8.3	8.0	7.5	7.1	7.0	7.7	7.2	6.6			7.0	6.4			5.9	5.8						5.0				
18.0	7.7	7.4	7.0	6.7	6.6	7.2	6.7	6.2	5.9	5.7	6.6	6.0	5.5		5.9	5.5						5.0	5.0			
20.0	7.1	6.9	6.6	6.4	6.3	6.6	6.3	5.8	5.6	5.4	6.2	5.7	5.2	4.9		5.6	5.2	4.7				5.0	4.7			
22.0	5.6	6.1	6.2	6.0	6.0	6.2	5.9	5.5	5.3	5.2	5.2	5.4	4.9	4.7	4.6	5.3	4.9	4.4				4.8	4.4	4.0		
24.0	4.1	4.6	5.1	5.5	5.6	4.7	5.3	5.2	5.0	4.9	3.9	4.6	4.7	4.4	4.4	5.0	4.6	4.2	4.0			4.6	4.2	3.8		
26.0	2.9	3.3	3.8	4.1	4.3	3.4	4.0	4.7	4.8	4.7	2.9	3.5	4.3	4.2	4.2	4.6	4.4	4.0	3.8	3.7	4.3	4.0	3.6	3.4		
28.0		2.2	2.6	2.9		2.4	2.9	3.5	4.0	4.2	2.0	2.5	3.3	3.8	4.0	3.5	4.1	3.8	3.6	3.6	4.0	3.8	3.5	3.3	3.2	
30.0				1.9			1.9	2.5	2.9		1.0	1.7	2.4	2.8	3.1	2.6	3.3	3.6	3.5	3.4	3.0	3.6	3.3	3.1	3.1	
32.0										2.0				1.5	2.0	2.2	1.8	2.5	3.3	3.3	3.3	2.2	2.9	3.1	3.0	2.9
34.0														1.2				1.7	2.4	3.0	3.2		2.2	3.0	2.9	2.8
36.0																		1.7	2.2					2.3	2.7	2.7
38.0																			1.5					1.7	2.2	
40.0																									1.6	
(°)	65-84	64-84	66-84	66-84	71-84	65-84	66-84	67-84	65-84	72-84	66-84	68-84	68-84	68-84	71-84	66-84	67-84	66-84	67-84	73-84	67-84	68-84	67-84	68-84	74-84	
標準フック	25t																				7.3t					
フック質量	375kg																				300kg					
標準巻掛本数	2																				1					

注) カウンタウエイト12t、アウトリガ張出幅 8.3m

FD性能

56.7mブーム+1.85m+フルオートラフィングジブ

単位：t

ジブ長さ 作業半径 (m)	8.5m					11.6m					14.7m					17.8m					20.9m				
	オフセット					オフセット					オフセット					オフセット					オフセット				
	5°	15°	30°	45°	60°	5°	15°	30°	45°	60°	5°	15°	30°	45°	60°	5°	15°	30°	45°	60°	5°	15°	30°	45°	60°
10.0	8.5																								
11.0	8.2	7.7				6.8																			
12.0	7.8	7.4				6.8					5.8														
14.0	7.2	6.8	6.4			6.6	6.1				5.8														
16.0	6.6	6.3	5.9	5.7	5.6	6.1	5.7	5.3			5.6	5.2													
18.0	6.1	5.8	5.5	5.3	5.2	5.6	5.3	4.9	4.7		5.2	4.9	4.5			4.8							4.3		
20.0	5.7	5.4	5.2	5.0	4.9	5.2	4.9	4.6	4.4	4.3	4.8	4.5	4.2			4.5							4.2		
22.0	5.3	5.1	4.8	4.7	4.6	4.9	4.6	4.3	4.2	4.1	4.5	4.2	3.9	3.8	3.7	4.2	3.9					3.9	3.6		
24.0	4.3	4.7	4.5	4.4	4.3	4.6	4.3	4.1	3.9	3.9	4.2	4.0	3.7	3.6	3.5	3.9	3.7	3.4				3.7	3.4		
26.0	3.1	3.5	4.0	4.1	4.1	3.9	4.0	3.8	3.7	3.6	3.9	3.7	3.5	3.3	3.3	3.7	3.5	3.2				3.4	3.0		
28.0		2.4	2.9	3.2		2.8	3.3	3.6	3.5	3.4	3.3	3.5	3.3	3.2	3.1	3.5	3.2	3.0	2.9	2.9		3.2	3.0		
30.0				2.2			2.3	2.9	3.3	3.3	2.3	2.9	3.1	3.0	3.0	2.8	3.0	2.9	2.7	2.7	3.0	2.8	2.6		
32.0								2.0	2.4			2.1	2.7	2.8	2.8		2.6	2.7	2.6	2.6	2.3	2.7	2.5		
34.0													2.0	2.4				2.5	2.5	2.4		2.3	2.4		
36.0																	1.9	2.3	2.3				2.2		
38.0																						1.8	2.1		
40.0																							2.0		
(°)	67~84	67~84	68~84	67~84	73~84	68~84	67~84	67~84	68~84	72~84	68~84	68~84	68~84	70~84	73~84	69~84	69~84	69~84	68~84	72~84	69~84	70~84	70~84		
標準フック	25t					7.3t																			
フック質量	375kg					300kg																			
標準巻掛本数	2					1																			

注)カウンタウエイト12t、アウトリガ張出幅 8.3m

FD性能

60.0mブーム+1.85m+フルオートラフィングジブ

単位：t

ジブ長さ 作業半径 (m)	8.5m					11.6m					14.7m					17.8m					20.9m				
	オフセット					オフセット					オフセット					オフセット					オフセット				
	5°	15°	30°	45°	60°	5°	15°	30°	45°	60°	5°	15°	30°	45°	60°	5°	15°	30°	45°	60°	5°	15°	30°	45°	60°
10.0	5.6																								
11.0	5.6																								
12.0	5.6	5.6				5.1																			
14.0	5.6	5.6	5.6			5.1	5.1				4.6					4.3									
16.0	5.6	5.6	5.4	5.2	5.1	5.1	5.1				4.6	4.6				4.3									
18.0	5.6	5.3	5.1	4.9	4.8	5.1	4.9	4.6			4.6	4.5				4.3	4.2						4.0		
20.0	5.2	5.0	4.7	4.6	4.5	4.8	4.5	4.3	4.0	3.7	4.5	4.2	3.9			4.2	3.9					3.9	3.6		
22.0	4.8	4.6	4.4	4.3	4.2	4.5	4.2	4.0	3.6	3.3	4.2	3.9	3.6	3.1		3.9	3.6	3.2				3.6	3.4		
24.0	4.4	4.3	4.1	4.0	3.8	4.2	4.0	3.7	3.3	3.1	3.9	3.7	3.3	2.8	2.6	3.6	3.4	2.9	2.5			3.4	3.2		
26.0	3.3	3.7	3.9	3.6	3.4	3.8	3.7	3.4	3.0	2.8	3.6	3.4	2.9	2.6	2.3	3.4	3.2	2.6	2.2	2.0		3.2	2.9		
28.0			3.1	3.3	3.1	2.7	3.2	3.0	2.7	2.5	3.2	3.1	2.6	2.3	2.1	3.2	2.8	2.3	2.0	1.8		3.0	2.6		
30.0								2.7	2.4	2.3		2.8	2.4	2.1	1.9	2.7	2.5	2.1	1.8	1.7		2.7	2.3		
32.0									2.2				2.1	1.9	1.8		2.2	1.9	1.6	1.5		2.2	2.0		
34.0														1.7	1.6			1.7	1.5	1.4		1.5	1.8		
36.0																		1.3	1.2				1.3		
38.0																							1.0		
(°)	69~84	70~84	69~84	70~84	72~84	70~84	70~84	70~84	70~84	73~84	70~84	70~84	71~84	71~84	72~84	70~84	71~84	71~84	72~84	73~84	70~84	72~84	72~84		
標準フック	7.3t																								
フック質量	300kg																								
標準巻掛本数	1																								

注)カウンタウエイト12t、アウトリガ張出幅 8.3m

F E 性能

30.6mブーム+1.85m+フルオートラフィングジブ

単位：t

ジブ長さ 作業半径 (m)	8.5m					11.6m					14.7m					17.8m					20.9m					
	オフセット					オフセット					オフセット					オフセット					オフセット					
	5°	15°	30°	45°	60°	5°	15°	30°	45°	60°	5°	15°	30°	45°	60°	5°	15°	30°	45°	60°	5°	15°	30°	45°	60°	
7.0	25.5	20.2				14.6	14.6				13.9					13.5					5.6					
8.0	23.8	19.3	15.6			14.6	14.6				13.9					13.5					5.6					
9.0	22.3	18.4	15.1	13.2		14.6	14.6				13.9	12.6				13.1					5.6					
10.0	21.0	17.6	14.7	13.0	11.7	14.6	14.4	11.6			13.9	12.0				12.6	10.4				5.6					
11.0	17.7	16.9	14.3	12.8	11.6	14.6	13.7	11.3			13.9	11.4				12.2	9.9				5.6	5.6				
12.0	14.2	15.5	13.9	12.5	11.5	14.6	13.1	10.9	9.6	8.5	13.1	10.9	8.9			11.4	9.4				5.6	5.6				
14.0	9.2	10.3	11.6	12.2	11.4	10.6	12.0	10.3	9.2	8.3	11.6	10.0	8.4			10.1	8.6	7.1			5.6	5.6				
16.0	6.0	6.8	7.8	8.6	9.0	7.2	8.3	9.8	8.9	8.2	8.1	9.2	7.9	7.1	6.3	8.9	7.9	6.7			5.6	5.6				
18.0	3.6	4.3	5.2	5.7	6.0	4.8	5.7	6.9	7.9	8.1	5.7	6.8	7.5	6.8	6.2	6.4	7.3	6.3	5.6		5.6	5.6	5.6			
20.0		2.5	3.1	3.6		3.0	3.8	4.8	5.5	5.9	3.8	4.8	6.1	6.6	6.1	4.6	5.7	6.0	5.4	4.9	5.4	5.6	5.3	4.7		
22.0				1.9		1.6	2.3	3.1	3.7		2.4	3.2	4.3	5.2	5.7	3.1	4.1	5.4	5.2	4.8	3.9	5.1	5.1	4.5		
24.0								1.8	2.2				2.0	2.9	3.6	4.0	1.9	2.8	4.0	4.9	4.7	2.7	3.7	4.8	4.4	4.0
26.0													1.7	2.3			1.7	2.7	3.5	4.0	1.8	2.6	3.8	4.2	3.9	
28.0														1.2			1.7	2.4			1.7	2.8	3.6	3.8		
30.0																		1.4				1.8	2.6	3.0		
32.0																								1.7		
(°)	59-84	58-84	60-84	60-84	68-84	58-84	59-84	60-84	60-84	70-84	59-84	60-84	61-84	60-84	68-84	60-84	62-84	63-84	62-84	70-84	61-84	62-84	63-84	64-84	69-84	
標準フック	63t										25t										7.3t					
フック質量	600kg										375kg										300kg					
標準巻掛本数	4										2										1					

注) カウンタウエイト0t、アウトリガ張出幅 8.3m

F E 性能

35.0mブーム+1.85m+フルオートラフィングジブ

単位：t

ジブ長さ 作業半径 (m)	8.5m					11.6m					14.7m					17.8m					20.9m				
	オフセット					オフセット					オフセット					オフセット					オフセット				
	5°	15°	30°	45°	60°	5°	15°	30°	45°	60°	5°	15°	30°	45°	60°	5°	15°	30°	45°	60°	5°	15°	30°	45°	60°
7.0	26.6	20.9				14.6					13.9					12.3					5.6				
8.0	25.3	19.9				14.6	14.6				13.9					12.3					5.6				
9.0	23.7	19.1	15.4			14.6	14.6				13.9					12.3					5.6				
10.0	22.4	18.3	15.0	13.1		14.6	14.6				13.9	12.4				12.3					5.6				
11.0	17.8	17.6	14.6	12.9	11.7	14.6	14.3	11.5			13.9	11.8				12.0	10.2				5.6				
12.0	14.2	15.6	14.3	12.7	11.6	14.6	13.7	11.2			13.9	11.3				11.6	9.7				5.6	5.6			
14.0	9.3	10.3	11.7	12.3	11.4	10.6	12.0	10.6	9.3	8.4	11.5	10.4	8.6			10.8	8.9				5.6	5.6			
16.0	6.0	6.9	7.9	8.8	9.2	7.2	8.3	9.9	9.0	8.2	8.1	9.5	8.1	7.1		8.8	8.2	6.8			5.6	5.6			
18.0	3.7	4.4	5.3	5.9	6.2	4.8	5.8	7.0	8.0	8.1	5.6	6.8	7.7	6.9	6.2	6.3	7.6	6.5	5.7		5.6	5.6	5.6		
20.0		2.5	3.3	3.8	4.0	3.0	3.8	4.8	5.6	6.1	3.8	4.8	6.1	6.7	6.1	4.4	5.6	6.2	5.5	4.9	5.3	5.6	5.5		
22.0							2.3	3.2	3.8	4.1	2.4	3.2	4.3	5.3	5.8	3.0	4.0	5.4	5.3	4.8	3.8	5.0	5.2	4.6	
24.0								1.8	2.4				2.0	2.9	3.7	4.1	1.8	2.7	3.9	4.9	4.7	2.6	3.6	4.4	4.0
26.0													1.8	2.4	2.7		1.7	2.7	3.6	4.1		2.5	3.8	4.3	3.9
28.0																	1.7	2.4	2.8			1.6	2.7	3.6	3.8
30.0																			1.5				1.8	2.6	3.1
32.0																								1.7	
(°)	63-84	62-84	64-84	65-84	68-84	63-84	63-84	64-84	64-84	69-84	63-84	64-84	65-84	65-84	68-84	64-84	65-84	66-84	65-84	70-84	65-84	65-84	66-84	67-84	72-84
標準フック	63t										25t										7.3t				
フック質量	600kg										375kg										300kg				
標準巻掛本数	4										2										1				

注) カウンタウエイト0t、アウトリガ張出幅 8.3m

F E 性能

39.3mブーム+1.85m+フルオートラフィングジブ

単位：t

ジブ長さ	8.5m					11.6m					14.7m					17.8m					20.9m				
	オフセット					オフセット					オフセット					オフセット					オフセット				
(m)	5°	15°	30°	45°	60°	5°	15°	30°	45°	60°	5°	15°	30°	45°	60°	5°	15°	30°	45°	60°	5°	15°	30°	45°	60°
7.0	21.3					14.6					13.5														
8.0	21.3	20.9				14.6					13.5					10.8									
9.0	21.3	20.1				14.6	14.6				13.5					10.8						5.6			
10.0	21.3	19.3	15.5			14.6	14.6				13.5	12.6				10.8						5.6			
11.0	17.9	18.6	15.1	13.2		14.6	14.6				13.5	12.2				10.8						5.6			
12.0	14.3	15.7	14.8	13.0	11.7	14.6	14.2	11.4			13.5	11.7				10.8	9.8					5.6			
14.0	9.4	10.5	11.9	12.6	11.6	10.5	11.9	10.8	9.4		11.4	10.8	8.7			10.6	9.3					5.6	5.6		
16.0	6.1	7.0	8.1	8.9	9.4	7.1	8.3	9.9	9.1	8.3	7.9	9.4	8.3	7.2		8.7	8.6	7.0				5.6	5.6		
18.0	3.8	4.5	5.4	6.1	6.4	4.7	5.7	7.0	8.0	8.1	5.5	6.7	7.9	7.0	6.2	6.2	7.6	6.6				5.6	5.6	5.6	
20.0			3.4	3.9	4.2	2.9	3.8	4.8	5.7	6.2	3.6	4.7	6.1	6.8	6.1	4.3	5.5	6.3	5.5			5.1	5.6	5.6	
22.0							2.3	3.2	3.9	4.2		3.1	4.3	5.3	5.9	2.8	3.9	5.3	5.4	4.8		3.6	4.8	5.3	4.7
24.0										2.4	2.7			2.9	3.7	4.2		2.6	3.9	4.9	4.8	2.4	3.5	5.0	4.5
26.0														2.4	2.8			2.7	3.6	4.1		2.4	3.7	4.4	3.9
28.0																			2.4	2.9			2.7	3.6	3.9
30.0																				1.8			1.8	2.6	3.1
32.0																								1.7	2.1
(°)	66-84	66-84	67-84	68-84	71-84	66-84	66-84	68-84	66-84	69-84	67-84	68-84	69-84	68-84	71-84	68-84	68-84	69-84	69-84	69-84	68-84	69-84	68-84	70-84	72-84
標準フック	63t					25t					7.3t														
フック質量	600kg					375kg					300kg														
標準巻掛本数	3					2					1														

注) カウンタウエイト0t、アウトリガ張出幅 8.3m

F E 性能

43.7mブーム+1.85m+フルオートラフィングジブ

単位：t

ジブ長さ	8.5m					11.6m					14.7m					17.8m					20.9m				
	オフセット					オフセット					オフセット					オフセット					オフセット				
(m)	5°	15°	30°	45°	60°	5°	15°	30°	45°	60°	5°	15°	30°	45°	60°	5°	15°	30°	45°	60°	5°	15°	30°	45°	60°
7.0	17.2																								
8.0	17.2																								
9.0	17.2	17.2				13.7					11.3														
10.0	17.2	17.2				13.7					11.3					9.3						5.6			
11.0	17.2	16.7	15.4			13.7	13.7				11.3					9.3						5.6			
12.0	14.6	16.0	15.0	13.1		13.7	13.7				11.3	11.3				9.3						5.6			
14.0	9.6	10.7	12.1	12.7	11.6	10.7	12.1	11.0			11.3	10.7				9.3	8.8					5.6			
16.0	6.3	7.2	8.3	9.2	9.7	7.3	8.5	10.0	9.2		8.1	9.5	8.5			8.7	8.4					5.6	5.6		
18.0	4.0	4.7	5.6	6.3	6.7	4.9	5.9	7.2	8.2	8.2	5.6	6.8	8.1	7.0		6.2	7.6	6.7				5.6	5.6		
20.0			3.6	4.2	4.5	3.1	3.9	5.0	5.9	6.4	3.8	4.8	6.2	6.8	6.2	4.4	5.6	6.4				5.2	5.6	5.6	
22.0								3.4	4.1	4.5		3.2	4.4	5.4	6.1	2.9	4.0	5.4	5.4	4.8		3.7	4.9	5.4	
24.0									2.6	2.9			3.0	3.9	4.4		2.7	4.0	5.0	4.8		2.5	3.6	5.0	4.6
26.0													2.6	3.0			2.7	3.7	4.3			2.5	3.8	4.4	3.9
28.0																		2.5	3.0				2.7	3.7	3.9
30.0																			2.0				1.8	2.7	3.3
32.0																								1.8	2.3
(°)	69-84	69-84	70-84	70-84	71-84	68-84	69-84	70-84	69-84	70-84	69-84	69-84	71-84	70-84	71-84	70-84	71-84	72-84	72-84	72-84	70-84	71-84	70-84	71-84	72-84
標準フック	63t					25t					7.3t														
フック質量	600kg					375kg					300kg														
標準巻掛本数	3					2					1														

注) カウンタウエイト0t、アウトリガ張出幅 8.3m

FE性能

48.0mブーム+1.85m+フルオートラフィングジブ

単位：t

ジブ長さ 作業半径 (m)	8.5m					11.6m					14.7m					17.8m					20.9m					
	オフセット					オフセット					オフセット					オフセット					オフセット					
	5°	15°	30°	45°	60°	5°	15°	30°	45°	60°	5°	15°	30°	45°	60°	5°	15°	30°	45°	60°	5°	15°	30°	45°	60°	
8.0	13.5																									
9.0	13.5					11.4																				
10.0	13.5	13.5				11.4					9.6															
11.0	13.5	13.0				11.4					9.6					8.0						5.6				
12.0	13.1	12.5	11.9			11.4	11.3				9.6					8.0						5.6				
14.0	10.0	11.1	11.0	10.7	10.6	10.9	10.5				9.6	9.6				8.0	8.0					5.6				
16.0	6.7	7.5	8.7	9.5	9.9	7.5	8.6	9.3	9.0		8.2	9.0	8.4			8.0	8.0					5.6	5.6			
18.0	4.3	5.0	6.0	6.7	7.1	5.0	6.0	7.3	8.3	8.2	5.7	6.9	7.9			6.3	7.7					5.6	5.6			
20.0		3.2	3.9	4.5	4.8	3.2	4.1	5.2	6.0	6.6	3.8	4.9	6.3	6.9		4.4	5.6	6.5				5.2	5.6			
22.0				2.8	3.1			3.5	4.2	4.7		3.3	4.5	5.5	6.1	3.0	4.0	5.5	5.5			3.7	4.9	5.1		
24.0									2.8	3.1			3.1	4.0	4.5		2.7	4.0	5.1	4.8			3.6	3.8		
26.0														2.7	3.2			2.8	3.7	4.4			2.5	2.8	3.8	
28.0																			2.6	3.2				1.9	2.8	3.4
30.0																				2.1					1.9	2.4
32.0																									1.1	1.6
(°)	69~84	70~84	70~84	71~84	71~84	71~84	71~84	71~84	72~84	72~84	71~84	71~84	72~84	73~84	73~84	72~84	72~84	73~84	74~84	74~84	72~84	72~84	74~84	74~84	75~84	
標準フック	25t																				7.3t					
フック質量	375kg																				300kg					
標準巻掛本数	2																				1					

注) カウンタウエイト0t、アウトリガ張出幅 8.3m

FE性能

52.4mブーム+1.85m+フルオートラフィングジブ

単位：t

ジブ長さ 作業半径 (m)	8.5m					11.6m					14.7m					17.8m					20.9m					
	オフセット					オフセット					オフセット					オフセット					オフセット					
	5°	15°	30°	45°	60°	5°	15°	30°	45°	60°	5°	15°	30°	45°	60°	5°	15°	30°	45°	60°	5°	15°	30°	45°	60°	
9.0	10.8																									
10.0	10.7	10.0				9.2																				
11.0	10.3	9.6				9.2					7.8															
12.0	9.9	9.2	8.5			8.9	8.2				7.8					5.9						5.0				
14.0	9.0	8.6	8.0	7.6	7.4	8.3	7.7				7.5	6.9				5.9						5.0				
16.0	7.0	7.8	7.5	7.1	7.0	7.7	7.2	6.6			5.9	6.4				5.9	5.8					5.0				
18.0	4.6	5.3	6.2	6.7	6.6	5.3	6.2	6.2	5.9	5.7	4.0	5.1	5.5			5.9	5.5					5.0	5.0			
20.0		3.4	4.2	4.8	5.1	3.5	4.3	5.4	5.6	5.4	2.6	3.5	4.7	4.9		4.9	5.2	4.7				5.0	4.7			
22.0				3.1	3.4			3.7	4.4	4.9		2.2	3.3	4.1	4.6	3.4	4.4	4.4				3.8	4.4	4.0		
24.0									3.0	3.4			2.2	2.9	3.3		3.1	4.2	4.0				3.7	3.8		
26.0														1.8	2.2			3.2	3.8	3.7			2.6	3.6	3.4	
28.0																			3.0	3.5				2.9	3.3	3.2
30.0																				2.5					2.9	3.1
32.0																									2.0	2.5
(°)	72~84	72~84	73~84	73~84	73~84	72~84	73~84	73~84	74~84	74~84	74~84	74~84	75~84	75~84	75~84	73~84	73~84	75~84	75~84	75~84	74~84	74~84	74~84	75~84	75~84	75~84
標準フック	25t																				7.3t					
フック質量	375kg																				300kg					
標準巻掛本数	2																				1					

注) カウンタウエイト0t、アウトリガ張出幅 8.3m

FE性能

56.7mブーム+1.85m+フルオートラフィングジブ

単位：t

ジブ長さ 作業半径 (m)	8.5m					11.6m					14.7m					17.8m					20.9m						
	オフセット					オフセット					オフセット					オフセット					オフセット						
	5°	15°	30°	45°	60°	5°	15°	30°	45°	60°	5°	15°	30°	45°	60°	5°	15°	30°	45°	60°	5°	15°	30°	45°	60°		
10.0	8.5																										
11.0	8.2	7.7				6.8																					
12.0	7.8	7.4				6.8					5.8																
14.0	7.2	6.8	6.4			6.6	6.1				5.8																
16.0	6.6	6.3	5.9	5.7	5.6	6.1	5.7	5.3			5.6	5.2															
18.0	4.9	5.6	5.5	5.3	5.2	5.6	5.3	4.9	4.7		5.2	4.9	4.5			4.8								4.3			
20.0		3.7	4.5	5.0	4.9	4.0	4.8	4.6	4.4	4.3	4.5	4.5	4.2			4.5								4.2			
22.0				3.4	3.6		3.2	4.2	4.2	4.1		3.9	3.9	3.8	3.7	3.5	3.9							3.9	3.6		
24.0										3.5	3.8				3.7	3.6	3.5		3.3	3.4					3.4		
26.0											2.6					3.3	3.3								2.7	3.0	
28.0																2.6					2.9	2.9				2.8	
30.0																										2.5	2.5
32.0																										2.1	2.4
(°)	74~84	74~84	75~84	74~84	74~84	74~84	74~84	75~84	75~84	74~84	75~84	75~84	76~84	76~84	76~84	75~84	75~84	76~84	75~84	76~84	76~84	75~84	76~84	76~84	75~84	76~84	76~84
標準フック	25t										7.3t																
フック質量	375kg										300kg																
標準巻掛本数	2										1																

注) カウンタウエイト0t、アウトリガ張出幅 8.3m

FE性能

60.0mブーム+1.85m+フルオートラフィングジブ

単位：t

ジブ長さ 作業半径 (m)	8.5m					11.6m					14.7m					17.8m					20.9m						
	オフセット					オフセット					オフセット					オフセット					オフセット						
	5°	15°	30°	45°	60°	5°	15°	30°	45°	60°	5°	15°	30°	45°	60°	5°	15°	30°	45°	60°	5°	15°	30°	45°	60°		
10.0	5.6																										
11.0	5.6																										
12.0	5.6	5.6				5.1																					
14.0	5.6	5.6	5.6			5.1	5.1				4.6					4.3											
16.0	5.6	5.6	5.4	5.2	5.1	5.1	5.1				4.6	4.6				4.3											
18.0	5.1	5.3	5.1	4.9	4.8	5.1	4.9	4.6			4.6	4.5				4.3	4.2								4.0		
20.0			4.7	4.6	4.5		4.5	4.3	4.0	3.7	4.4	4.2	3.9			4.2	3.9								3.9	3.6	
22.0					3.9			4.0	3.6	3.3		3.9	3.6	3.1			3.6	3.2							3.4		
24.0									3.3	3.1			3.3	2.8	2.6			2.9	2.5						3.2	2.6	
26.0														2.6	2.3				2.6	2.2	2.0					2.3	
28.0																				2.0	1.8					1.8	
30.0																										1.6	1.5
32.0																											1.3
(°)	75~84	76~84	76~84	76~84	76~84	76~84	76~84	76~84	76~84	77~84	76~84	76~84	77~84	78~84	77~84	78~84	77~84	78~84	78~84	78~84	78~84	77~84	77~84	78~84	78~84	78~84	
標準フック											7.3t																
フック質量											300kg																
標準巻掛本数											1																

注) カウンタウエイト0t、アウトリガ張出幅 8.3m

F G性能

56.7mブーム+1.85m+フルオートラフィングジブ

単位：t

ジブ長さ 作業半径 (m)	8.5m					11.6m					14.7m					17.8m					20.9m				
	オフセット					オフセット					オフセット					オフセット					オフセット				
	5°	15°	30°	45°	60°	5°	15°	30°	45°	60°	5°	15°	30°	45°	60°	5°	15°	30°	45°	60°	5°	15°	30°	45°	60°
10.0	8.5																								
11.0	8.2	7.7				6.8																			
12.0	7.8	7.4				6.8					5.8														
14.0	7.2	6.8	6.4			6.6	6.1				5.8														
16.0	6.6	6.3	5.9	5.7	5.6	6.1	5.7	5.3			5.6	5.2													
18.0	6.1	5.8	5.5	5.3	5.2	5.6	5.3	4.9	4.7		5.2	4.9	4.5			4.8							4.3		
20.0	5.7	5.4	5.2	5.0	4.9	5.2	4.9	4.6	4.4	4.3	4.8	4.5	4.2			4.5							4.2		
22.0	5.3	5.1	4.8	4.7	4.6	4.9	4.6	4.3	4.2	4.1	4.5	4.2	3.9	3.8	3.7	4.2	3.9					3.9	3.6		
24.0	4.9	4.7	4.5	4.4	4.3	4.6	4.3	4.1	3.9	3.9	4.2	4.0	3.7	3.6	3.5	3.9	3.7	3.4				3.7	3.4		
26.0	4.5	4.4	4.2	4.1	4.1	4.3	4.0	3.8	3.7	3.6	3.9	3.7	3.5	3.3	3.3	3.7	3.5	3.2				3.4	3.2		
28.0	4.2	4.1	4.0	3.9		3.9	3.8	3.6	3.5	3.4	3.7	3.5	3.3	3.2	3.1	3.5	3.2	3.0	2.9	2.9		3.2	3.0		
30.0	3.9	3.8	3.7	3.7		3.7	3.6	3.4	3.3	3.3	3.5	3.3	3.1	3.0	3.0	3.2	3.0	2.9	2.7	2.7		3.0	2.8		
32.0	3.6	3.5	3.4	3.4		3.4	3.3	3.2	3.1		3.3	3.1	2.9	2.8	2.8	3.0	2.9	2.7	2.6	2.6		2.8	2.7		
34.0	2.8	3.2	3.2	3.2		3.2	3.1	3.0	2.9		3.0	2.9	2.8	2.7		2.9	2.7	2.5	2.5	2.4		2.7	2.5		
36.0	2.0	2.2	2.6	2.8		2.7	2.9	2.8	2.8		2.8	2.7	2.6	2.5		2.7	2.5	2.4	2.3	2.3		2.5	2.4		
38.0	1.2	1.4	1.7	1.9		1.9	2.3	2.6	2.6		2.5	2.6	2.5	2.4		2.5	2.4	2.3	2.2			2.4	2.2		
40.0			1.0	1.1		1.2	1.6	2.0	2.2		1.7	2.2	2.3	2.3		2.2	2.3	2.1	2.1			2.2	2.1		
42.0								1.2	1.4		1.1	1.5	2.0	2.2		1.5	2.0	2.0	2.0			2.0	2.0		
44.0													1.3	1.6		1.0	1.4	1.9	1.9			1.4	1.9		
46.0																		1.4	1.7			1.3	1.7		
48.0																			1.1				1.4		
50.0																							1.2		
(°)	58-84	59-84	57-84	58-84	73-84	58-84	59-84	59-84	59-84	72-84	58-84	60-84	60-84	61-84	73-84	59-84	61-84	61-84	60-84	72-84	61-84	61-84	62-84	61-84	74-84
標準フック	25t					7.3t																			
フック質量	375kg					300kg																			
標準巻掛本数	2					1																			

注)カウンタウエイト36t、アウトリガ張出幅 7.0m

F G性能

60.0mブーム+1.85m+フルオートラフィングジブ

単位：t

ジブ長さ 作業半径 (m)	8.5m					11.6m					14.7m					17.8m					20.9m				
	オフセット					オフセット					オフセット					オフセット					オフセット				
	5°	15°	30°	45°	60°	5°	15°	30°	45°	60°	5°	15°	30°	45°	60°	5°	15°	30°	45°	60°	5°	15°	30°	45°	60°
10.0	5.6																								
11.0	5.6																								
12.0	5.6	5.6				5.1																			
14.0	5.6	5.6	5.6			5.1	5.1				4.6					4.3									
16.0	5.6	5.6	5.4	5.2	5.1	5.1	5.1				4.6	4.6				4.3									
18.0	5.6	5.3	5.1	4.9	4.8	5.1	4.9	4.6			4.6	4.5				4.3	4.2					4.0			
20.0	5.2	5.0	4.7	4.6	4.5	4.8	4.5	4.3	4.0	3.7	4.5	4.2	3.9			4.2	3.9					3.9	3.6		
22.0	4.8	4.6	4.4	4.3	4.2	4.5	4.2	4.0	3.6	3.3	4.2	3.9	3.6	3.1		3.9	3.6	3.2				3.6	3.4		
24.0	4.4	4.3	4.1	4.0	3.8	4.2	4.0	3.7	3.3	3.1	3.9	3.7	3.3	2.8	2.6	3.6	3.4	2.9	2.5			3.4	3.2		
26.0	4.1	4.0	3.9	3.6	3.4	3.9	3.7	3.4	3.0	2.8	3.6	3.4	2.9	2.6	2.3	3.4	3.2	2.6	2.2	2.0		3.2	2.9		
28.0	3.8	3.7	3.6	3.3	3.1	3.6	3.5	3.0	2.7	2.5	3.4	3.1	2.6	2.3	2.1	3.2	2.8	2.3	2.0	1.8		3.0	2.6		
30.0	3.5	3.4	3.2	3.0		3.3	3.2	2.7	2.4	2.3	3.2	2.8	2.4	2.1	1.9	3.0	2.5	2.1	1.8	1.7		2.7	2.3		
32.0	3.2	3.1	2.9	2.7		3.1	3.0	2.4	2.2		2.8	2.5	2.1	1.9	1.8	2.6	2.2	1.9	1.6	1.5		2.4	2.0		
34.0	3.0	2.9	2.6	2.4		2.8	2.8	2.2	2.0		2.5	2.2	1.9	1.7	1.6	2.3	2.0	1.7	1.5	1.4		2.1	1.8		
36.0	2.1	2.4	2.3	2.1		2.6	2.5	1.9	1.8		2.2	1.9	1.7	1.5		2.0	1.8	1.5	1.3	1.2		1.8	1.6		
38.0	1.3	1.6	1.9	1.9		1.9	2.2	1.7	1.6		1.9	1.7	1.5	1.3		1.8	1.5	1.3	1.2			1.6	1.4		
40.0				1.3		1.5	1.5	1.4			1.6	1.5	1.3	1.2		1.5	1.3	1.1	1.0			1.4	1.2		
42.0								1.2	1.2				1.3	1.1	1.0		1.3	1.2	1.0			1.2	1.0		
44.0																		1.0					1.0		
(°)	60-84	61-84	61-84	61-84	72-84	61-84	62-84	61-84	62-84	73-84	62-84	62-84	62-84	65-84	72-84	63-84	63-84	66-84	69-84	73-84	63-84	66-84	70-84	73-84	76-84
標準フック	7.3t																								
フック質量	300kg																								
標準巻掛本数	1																								

注)カウンタウエイト36t、アウトリガ張出幅 7.0m

F H性能

48.0mブーム+1.85m+フルオートラフィングジブ

単位：t

ジブ長さ 作業半径 (m)	8.5m					11.6m					14.7m					17.8m					20.9m				
	オフセット					オフセット					オフセット					オフセット					オフセット				
	5°	15°	30°	45°	60°	5°	15°	30°	45°	60°	5°	15°	30°	45°	60°	5°	15°	30°	45°	60°	5°	15°	30°	45°	60°
8.0	13.5																								
9.0	13.5					11.4																			
10.0	13.5	13.5				11.4					9.6														
11.0	13.5	13.0				11.4					9.6					8.0						5.6			
12.0	13.1	12.5	11.9			11.4	11.3				9.6					8.0						5.6			
14.0	12.1	11.6	11.0	10.7	10.6	11.1	10.5				9.6	9.6				8.0	8.0					5.6			
16.0	11.2	10.8	10.3	10.0	9.9	10.3	9.8	9.3	9.0		9.5	9.0	8.4			8.0	8.0					5.6	5.6		
18.0	10.5	10.0	9.6	9.4	9.3	9.6	9.2	8.7	8.4	8.2	8.9	8.4	7.9			8.0	7.7					5.6	5.6		
20.0	8.8	9.4	9.0	8.8	8.8	9.0	8.6	8.2	7.9	7.9	8.3	7.9	7.5	6.9		7.7	7.3	6.5				5.6	5.6		
22.0	6.8	7.3	7.9	8.3	8.3	7.4	8.1	7.7	7.5	7.5	7.8	7.4	7.0	6.7	6.1	7.3	6.9	6.3	5.5			5.6	5.6	5.2	
24.0	5.2	5.6	6.2	6.6	6.7	5.8	6.4	7.2	7.1	7.1	6.3	7.0	6.7	6.5	6.0	6.8	6.5	6.0	5.3	4.8		5.6	5.6	5.1	
26.0	3.9	4.3	4.7	5.1		4.5	5.0	5.7	6.2	6.5	5.0	5.7	6.3	6.2	6.0	5.5	6.2	5.8	5.2	4.7	5.6	5.6	4.9	4.5	
28.0	2.7	3.1	3.5	3.8		3.3	3.8	4.4	4.9		3.9	4.5	5.3	5.8	5.8	4.3	5.1	5.5	5.1	4.7	5.0	5.3	4.7	4.4	3.9
30.0	1.6	2.0	2.4	2.7		2.3	2.8	3.4	3.7		2.9	3.4	4.2	4.7	5.0	3.3	4.0	4.9	5.0	4.6	4.0	4.7	4.6	4.2	3.9
32.0			1.3	1.6		1.3	1.8	2.4	2.7		1.9	2.5	3.2	3.6		2.5	3.1	3.9	4.5	4.6	3.1	3.8	3.9	4.1	3.8
34.0								1.4	1.7			1.6	2.3	2.8		1.6	2.3	3.0	3.6		2.4	3.0	3.1	3.7	3.8
36.0													1.5	1.9			1.5	2.3	2.7		1.6	2.3	2.4	2.9	3.2
38.0																		1.5	2.0			1.6	1.7	2.2	
40.0																			1.2				1.0	1.5	
(°)	60-84	61-84	59-84	60-84	71-84	60-84	61-84	61-84	62-84	73-84	61-84	62-84	62-84	62-84	71-84	62-84	62-84	63-84	62-84	73-84	62-84	63-84	64-84	66-84	72-84
標準フック	25t																				7.3t				
フック質量	375kg																				300kg				
標準巻掛本数	2																				1				

注)カウンタウエイト24t、アウトリガ張出幅 7.0m

F H性能

52.4mブーム+1.85m+フルオートラフィングジブ

単位：t

ジブ長さ 作業半径 (m)	8.5m					11.6m					14.7m					17.8m					20.9m				
	オフセット					オフセット					オフセット					オフセット					オフセット				
	5°	15°	30°	45°	60°	5°	15°	30°	45°	60°	5°	15°	30°	45°	60°	5°	15°	30°	45°	60°	5°	15°	30°	45°	60°
9.0	10.8																								
10.0	10.7	10.0				9.2																			
11.0	10.3	9.6				9.2					7.8														
12.0	9.9	9.2	8.5			8.9	8.2				7.8					5.9					5.0				
14.0	9.0	8.6	8.0	7.6	7.4	8.3	7.7				7.5	6.9				5.9					5.0				
16.0	8.3	8.0	7.5	7.1	7.0	7.7	7.2	6.6			7.0	6.4				5.9	5.8				5.0				
18.0	7.7	7.4	7.0	6.7	6.6	7.2	6.7	6.2	5.9	5.7	6.6	6.0	5.5			5.9	5.5				5.0	5.0			
20.0	7.1	6.9	6.6	6.4	6.3	6.6	6.3	5.8	5.6	5.4	6.2	5.7	5.2	4.9		5.6	5.2	4.7			5.0	4.7			
22.0	6.6	6.4	6.2	6.0	6.0	6.2	5.9	5.5	5.3	5.2	5.8	5.4	4.9	4.7	4.6	5.3	4.9	4.4			4.8	4.4	4.0		
24.0	5.5	5.9	5.8	5.6	5.6	5.7	5.5	5.2	5.0	4.9	5.2	5.1	4.7	4.4	4.4	5.0	4.6	4.2	4.0		4.6	4.2	3.8		
26.0	4.1	4.5	5.0	5.3	5.3	4.7	5.2	5.0	4.8	4.7	4.0	4.6	4.4	4.2	4.2	4.7	4.4	4.0	3.8	3.7	4.3	4.0	3.6	3.4	
28.0	3.0	3.4	3.8	4.1		3.5	4.0	4.6	4.6	4.5	3.1	3.6	4.2	4.0	4.0	4.4	4.1	3.8	3.6	3.6	4.1	3.8	3.5	3.3	3.2
30.0	1.9	2.3	2.7	3.0		2.5	3.0	3.6	4.0		2.1	2.7	3.4	3.8	3.8	3.7	3.9	3.6	3.5	3.4	3.9	3.6	3.3	3.1	3.1
32.0			1.7	1.9		1.6	2.0	2.7	3.0		1.3	1.8	2.5	3.0	3.1	2.9	3.5	3.5	3.3	3.3	3.2	3.4	3.1	3.0	2.9
34.0								1.7	2.0			1.0	1.7	2.1		2.0	2.7	3.3	3.2	3.2	2.5	3.1	3.0	2.9	2.8
36.0														1.3			1.9	2.6	3.0		1.7	2.4	2.9	2.7	2.7
38.0																		1.9	2.4			1.7	2.5	2.6	
40.0																			1.2	1.6			1.9	2.4	
42.0																							1.2	1.7	
(°)	63-84	63-84	63-84	63-84	71-84	62-84	63-84	64-84	64-84	72-84	64-84	64-84	67-84	66-84	71-84	64-84	64-84	64-84	65-84	73-84	64-84	64-84	64-84	65-84	74-84
標準フック	25t																				7.3t				
フック質量	375kg																				300kg				
標準巻掛本数	2																				1				

注)カウンタウエイト24t、アウトリガ張出幅 7.0m

F H性能

56.7mブーム+1.85m+フルオートラフィングジブ

単位：t

ジブ長さ 作業半径 (m)	8.5m					11.6m					14.7m					17.8m					20.9m							
	オフセット					オフセット					オフセット					オフセット					オフセット							
	5°	15°	30°	45°	60°	5°	15°	30°	45°	60°	5°	15°	30°	45°	60°	5°	15°	30°	45°	60°	5°	15°	30°	45°	60°			
10.0	8.5																											
11.0	8.2	7.7				6.8																						
12.0	7.8	7.4				6.8						5.8																
14.0	7.2	6.8	6.4			6.6	6.1						5.8															
16.0	6.6	6.3	5.9	5.7	5.6	6.1	5.7	5.3				5.6	5.2															
18.0	6.1	5.8	5.5	5.3	5.2	5.6	5.3	4.9	4.7			5.2	4.9	4.5						4.8								
20.0	5.7	5.4	5.2	5.0	4.9	5.2	4.9	4.6	4.4	4.3	4.8	4.5	4.2						4.5									
22.0	5.3	5.1	4.8	4.7	4.6	4.9	4.6	4.3	4.2	4.1	4.5	4.2	3.9	3.8	3.7	4.2	3.9						3.9	3.6				
24.0	4.9	4.7	4.5	4.4	4.3	4.6	4.3	4.1	3.9	3.9	4.2	4.0	3.7	3.6	3.5	3.9	3.7	3.4						3.7	3.4			
26.0	4.4	4.4	4.2	4.1	4.1	4.3	4.0	3.8	3.7	3.6	3.9	3.7	3.5	3.3	3.3	3.7	3.5	3.2						3.4	3.2	3.0		
28.0	3.3	3.6	4.0	3.9		3.9	3.8	3.6	3.5	3.4	3.7	3.5	3.3	3.2	3.1	3.5	3.2	3.0	2.9	2.9				3.2	3.0	2.8		
30.0	2.2	2.6	3.0	3.2		3.0	3.4	3.4	3.3	3.3	3.4	3.3	3.1	3.0	3.0	3.2	3.0	2.9	2.7	2.7				3.0	2.8	2.6	2.5	2.5
32.0			2.0	2.2		2.0	2.5	3.1	3.1		2.6	3.1	2.9	2.8	2.8	3.0	2.9	2.7	2.6	2.6				2.8	2.7	2.5	2.4	2.4
34.0							1.6	2.2	2.5		1.7	2.3	2.8	2.7		2.2	2.7	2.5	2.5	2.4	2.6			2.5	2.4	2.3	2.2	
36.0										1.6		1.5	2.1	2.5			2.0	2.4	2.3	2.3	1.8			2.4	2.2	2.1	2.1	
38.0													1.3	1.7			1.3	2.1	2.2					1.8	2.1	2.0	2.0	
40.0																	1.3	1.8						2.0	1.9			
42.0																								1.3	1.8			
44.0																												1.2
(°)	64-84	65-84	64-84	65-84	73-84	64-84	65-84	65-84	66-84	72-84	65-84	65-84	65-84	65-84	73-84	66-84	66-84	66-84	67-84	72-84	66-84	67-84	67-84	67-84	67-84	67-84	74-84	
標準フック	25t										7.3t																	
フック質量	375kg										300kg																	
標準巻掛本数	2										1																	

注) カウンタウエイト24t、アウトリガ張出幅 7.0m

F H性能

60.0mブーム+1.85m+フルオートラフィングジブ

単位：t

ジブ長さ 作業半径 (m)	8.5m					11.6m					14.7m					17.8m					20.9m						
	オフセット					オフセット					オフセット					オフセット					オフセット						
	5°	15°	30°	45°	60°	5°	15°	30°	45°	60°	5°	15°	30°	45°	60°	5°	15°	30°	45°	60°	5°	15°	30°	45°	60°		
10.0	5.6																										
11.0	5.6																										
12.0	5.6	5.6				5.1																					
14.0	5.6	5.6	5.6			5.1	5.1					4.6					4.3										
16.0	5.6	5.6	5.4	5.2	5.1	5.1	5.1					4.6	4.6				4.3										
18.0	5.6	5.3	5.1	4.9	4.8	5.1	4.9	4.6				4.6	4.5				4.3	4.2									4.0
20.0	5.2	5.0	4.7	4.6	4.5	4.8	4.5	4.3	4.0	3.7	4.5	4.2	3.9				4.2	3.9							3.9	3.6	
22.0	4.8	4.6	4.4	4.3	4.2	4.5	4.2	4.0	3.6	3.3	4.2	3.9	3.6	3.1			3.9	3.6	3.2						3.6	3.4	
24.0	4.4	4.3	4.1	4.0	3.8	4.2	4.0	3.7	3.3	3.1	3.9	3.7	3.3	2.8	2.6		3.6	3.4	2.9	2.5					3.4	3.2	2.6
26.0	4.1	4.0	3.9	3.6	3.4	3.9	3.7	3.4	3.0	2.8	3.6	3.4	2.9	2.6	2.3	3.4	3.2	2.6	2.2	2.0				3.2	2.9	2.3	
28.0	3.4	3.7	3.6	3.3	3.1	3.6	3.5	3.0	2.7	2.5	3.4	3.1	2.6	2.3	2.1	3.2	2.8	2.3	2.0	1.8			3.0	2.6	2.1	1.8	
30.0	2.4	2.8	3.2	3.0		2.9	3.2	2.7	2.4	2.3	3.2	2.8	2.4	2.1	1.9	3.0	2.5	2.1	1.8	1.7			2.7	2.3	1.9	1.6	1.5
32.0			2.2	2.5			2.4	2.4	2.2		2.5	2.5	2.1	1.9	1.8	2.6	2.2	1.9	1.6	1.5			2.4	2.0	1.7	1.5	1.3
34.0								2.1	2.0			2.2	1.9	1.7	1.6	2.1	2.0	1.7	1.5	1.4			2.1	1.8	1.5	1.3	1.2
36.0													1.7	1.5			1.8	1.5	1.3	1.2				1.6	1.3	1.2	1.1
38.0																		1.3	1.2							1.2	1.0
40.0																				1.0						1.0	
(°)	66-84	67-84	67-84	67-84	72-84	67-84	68-84	68-84	69-84	73-84	68-84	68-84	68-84	68-84	72-84	68-84	68-84	69-84	69-84	73-84	69-84	70-84	70-84	73-84	73-84	76-84	
標準フック											7.3t																
フック質量											300kg																
標準巻掛本数											1																

注) カウンタウエイト24t、アウトリガ張出幅 7.0m

F I 性能

30.6mブーム+1.85m+フルオートラフィングジブ

単位：t

ジブ長さ 作業半径 (m)	8.5m					11.6m					14.7m					17.8m					20.9m				
	オフセット					オフセット					オフセット					オフセット					オフセット				
	5°	15°	30°	45°	60°	5°	15°	30°	45°	60°	5°	15°	30°	45°	60°	5°	15°	30°	45°	60°	5°	15°	30°	45°	60°
7.0	25.5	20.2				14.6	14.6				13.9				13.5					5.6					
8.0	23.8	19.3	15.6			14.6	14.6				13.9				13.5					5.6					
9.0	22.3	18.4	15.1	13.2		14.6	14.6				13.9	12.6			13.1					5.6					
10.0	21.0	17.6	14.7	13.0	11.7	14.6	14.4	11.6			13.9	12.0			12.6	10.4				5.6					
11.0	19.8	16.9	14.3	12.8	11.6	14.6	13.7	11.3			13.9	11.4			12.2	9.9				5.6	5.6				
12.0	17.3	16.2	13.9	12.5	11.5	14.6	13.1	10.9	9.6	8.5	13.1	10.9	8.9		11.4	9.4				5.6	5.6				
14.0	12.1	13.1	13.2	12.2	11.4	13.4	12.1	10.3	9.2	8.3	11.7	10.0	8.4		10.1	8.6	7.1			5.6	5.6				
16.0	8.5	9.3	10.3	11.1	11.3	9.7	10.8	9.8	8.9	8.2	10.5	9.2	7.9	7.1	6.3	9.1	7.9	6.7		5.6	5.6				
18.0	6.0	6.6	7.4	8.0	8.2	7.1	8.0	9.1	8.6	8.1	7.9	8.5	7.5	6.8	6.2	8.2	7.3	6.3	5.6	5.6	5.6	5.6			
20.0	4.0	4.6	5.2	5.6		5.1	5.8	6.8	7.5	7.9	5.9	6.8	7.1	6.6	6.1	6.6	6.8	6.0	5.4	4.9	5.6	5.6	5.3	4.7	
22.0	2.5	2.9	3.5	3.8		3.5	4.2	5.0	5.5		4.3	5.1	6.1	6.4	6.0	4.9	5.9	5.7	5.2	4.8	5.6	5.6	5.1	4.5	
24.0		1.7	2.1	2.3		2.3	2.8	3.5	3.9		3.0	3.7	4.6	5.3	5.6	3.6	4.5	5.4	5.1	4.7	4.4	5.3	4.8	4.4	4.0
26.0						1.2	1.7	2.2	2.6		1.9	2.5	3.3	3.9		2.6	3.3	4.3	4.9	4.7	3.3	4.2	4.6	4.2	3.9
28.0								1.2	1.4		1.0	1.6	2.2	2.7		1.7	2.3	3.1	3.8		2.4	3.1	4.2	4.1	3.8
30.0													1.3	1.6			1.5	2.2	2.7		1.6	2.3	3.2	3.9	3.8
32.0																	1.4	1.8			1.5	2.3	2.9		
34.0																						1.6	2.0		
36.0																							1.3		
(°)	53-84	53-84	55-84	54-84	68-84	52-84	54-84	53-84	54-84	70-84	52-84	55-84	55-84	56-84	68-84	56-84	56-84	56-84	58-84	71-84	56-84	57-84	58-84	57-84	69-84
標準フック	63t										25t										7.3t				
フック質量	600kg										375kg										300kg				
標準巻掛本数	4										2										1				

注) カウンタウエイト12t、アウトリガ張出幅 7.0m

F I 性能

35.0mブーム+1.85m+フルオートラフィングジブ

単位：t

ジブ長さ 作業半径 (m)	8.5m					11.6m					14.7m					17.8m					20.9m				
	オフセット					オフセット					オフセット					オフセット					オフセット				
	5°	15°	30°	45°	60°	5°	15°	30°	45°	60°	5°	15°	30°	45°	60°	5°	15°	30°	45°	60°	5°	15°	30°	45°	60°
7.0	26.6	20.9				14.6					13.9									5.6					
8.0	25.3	19.9				14.6	14.6				13.9					12.3					5.6				
9.0	23.7	19.1	15.4			14.6	14.6				13.9					12.3					5.6				
10.0	22.4	18.3	15.0	13.1		14.6	14.6				13.9	12.4				12.3					5.6				
11.0	21.0	17.6	14.6	12.9	11.7	14.6	14.3	11.5			13.9	11.8				12.0	10.2				5.6				
12.0	17.4	16.9	14.3	12.7	11.6	14.6	13.7	11.2			13.9	11.3				11.6	9.7				5.6	5.6			
14.0	12.1	13.1	13.6	12.3	11.4	13.4	12.7	10.6	9.3	8.4	12.5	10.4	8.6			10.8	8.9				5.6	5.6			
16.0	8.6	9.4	10.4	11.2	11.3	9.7	10.8	10.1	9.0	8.2	10.5	9.6	8.1	7.1		9.7	8.2	6.8			5.6	5.6			
18.0	6.0	6.7	7.5	8.1	8.4	7.1	8.0	9.2	8.8	8.1	7.9	9.0	7.7	6.9	6.2	8.5	7.6	6.5	5.7		5.6	5.6	5.6		
20.0	4.1	4.6	5.3	5.8	6.0	5.1	5.9	6.9	7.6	8.0	5.8	6.8	7.4	6.7	6.1	6.5	7.1	6.2	5.5	4.9	5.6	5.6	5.5		
22.0	2.6	3.0	3.6	4.0		3.5	4.2	5.0	5.6	6.0	4.2	5.0	6.2	6.5	6.0	4.8	5.8	5.9	5.3	4.8	5.6	5.6	5.2	4.6	
24.0			2.2	2.5		2.3	2.8	3.5	4.0		2.9	3.7	4.6	5.3	5.8	3.5	4.4	5.6	5.1	4.7	4.3	5.3	4.9	4.4	4.0
26.0							1.7	2.3	2.7		1.9	2.5	3.3	3.9	4.3	2.5	3.2	4.3	5.0	4.7	3.2	4.1	4.7	4.3	3.9
28.0										1.6		1.6	2.3	2.8		1.6	2.2	3.1	3.8	4.2	2.3	3.1	4.1	4.2	3.8
30.0													1.4	1.8			1.4	2.2	2.8		1.5	2.2	3.1	3.9	3.8
32.0																	1.4	1.9				1.4	2.3	2.9	
34.0																						1.5	2.1		
36.0																							1.3		
(°)	57-84	59-84	57-84	58-84	68-84	57-84	58-84	59-84	59-84	70-84	59-84	59-84	59-84	61-84	68-84	59-84	60-84	60-84	60-84	70-84	60-84	60-84	62-84	61-84	72-84
標準フック	63t										25t										7.3t				
フック質量	600kg										375kg										300kg				
標準巻掛本数	4										2										1				

注) カウンタウエイト12t、アウトリガ張出幅 7.0m

F I 性能

39.3mブーム+1.85m+フルオートラフィングジブ

単位：t

ジブ長さ 作業半径 (m)	8.5m					11.6m					14.7m					17.8m					20.9m				
	オフセット					オフセット					オフセット					オフセット					オフセット				
	5°	15°	30°	45°	60°	5°	15°	30°	45°	60°	5°	15°	30°	45°	60°	5°	15°	30°	45°	60°	5°	15°	30°	45°	60°
7.0	21.3					14.6					13.5														
8.0	21.3	20.9				14.6					13.5					10.8									
9.0	21.3	20.1				14.6	14.6				13.5					10.8						5.6			
10.0	21.3	19.3	15.5			14.6	14.6				13.5	12.6				10.8						5.6			
11.0	20.8	18.6	15.1	13.2		14.6	14.6				13.5	12.2				10.8						5.6			
12.0	17.5	17.9	14.8	13.0	11.7	14.6	14.2	11.4			13.5	11.7				10.8	9.8					5.6			
14.0	12.2	13.2	14.1	12.6	11.6	13.3	13.2	10.8	9.4		12.9	10.8	8.7			10.6	9.3					5.6	5.6		
16.0	8.7	9.5	10.5	11.4	11.4	9.7	10.8	10.3	9.1	8.3	10.4	10.1	8.3	7.2		10.0	8.6	7.0				5.6	5.6		
18.0	6.1	6.8	7.6	8.3	8.6	7.0	7.9	9.2	8.9	8.1	7.7	8.9	7.9	7.0	6.2	8.4	8.0	6.6				5.6	5.6	5.6	
20.0	4.1	4.7	5.4	6.0	6.2	5.0	5.8	6.8	7.6	8.1	5.7	6.7	7.6	6.8	6.1	6.3	7.4	6.3	5.5			5.6	5.6	5.6	
22.0	2.6	3.1	3.7	4.1		3.4	4.1	5.0	5.7	6.0	4.1	5.0	6.1	6.6	6.1	4.7	5.7	6.0	5.4	4.8		5.5	5.6	5.3	4.7
24.0			2.3	2.6		2.2	2.8	3.5	4.1	4.4	2.8	3.6	4.6	5.3	5.8	3.4	4.3	5.5	5.2	4.8	4.1	5.2	5.1	4.5	
26.0							1.7	2.3	2.8		1.8	2.4	3.3	4.0	4.3	2.3	3.1	4.2	5.1	4.7	3.0	3.9	4.9	4.4	3.9
28.0									1.7				2.2	2.8			2.1	3.1	3.8	4.3	2.1	2.9	4.1	4.2	3.9
30.0													1.8					2.1	2.8	3.1		2.1	3.1	3.9	3.8
32.0																			1.9				2.2	2.9	3.4
34.0																							1.5	2.1	
36.0																								1.3	
(°)	61-84	63-84	62-84	62-84	71-84	61-84	62-84	62-84	63-84	69-84	62-84	63-84	63-84	64-84	71-84	63-84	64-84	65-84	64-84	70-84	63-84	64-84	65-84	65-84	72-84
標準フック	63t										25t										7.3t				
フック質量	600kg										375kg										300kg				
標準巻掛本数	3										2										1				

注) カウンタウエイト12t、アウトリガ張出幅 7.0m

F I 性能

43.7mブーム+1.85m+フルオートラフィングジブ

単位：t

ジブ長さ 作業半径 (m)	8.5m					11.6m					14.7m					17.8m					20.9m				
	オフセット					オフセット					オフセット					オフセット					オフセット				
	5°	15°	30°	45°	60°	5°	15°	30°	45°	60°	5°	15°	30°	45°	60°	5°	15°	30°	45°	60°	5°	15°	30°	45°	60°
7.0	17.2																								
8.0	17.2																								
9.0	17.2	17.2				13.7					11.3											5.6			
10.0	17.2	17.2				13.7					11.3					9.3						5.6			
11.0	17.2	16.7	15.4			13.7	13.7				11.3					9.3						5.6			
12.0	16.6	16.0	15.0	13.1		13.7	13.7				11.3	11.3				9.3						5.6			
14.0	12.5	13.5	14.2	12.7	11.6	13.5	13.5	11.0			11.3	10.7				9.3	8.8					5.6			
16.0	8.9	9.7	10.8	11.6	11.5	9.8	10.9	10.6	9.2		10.5	10.2	8.5			9.3	8.4					5.6	5.6		
18.0	6.3	7.0	7.9	8.5	8.9	7.2	8.1	9.3	9.0	8.2	7.8	9.0	8.1	7.0		8.4	8.0	6.7				5.6	5.6		
20.0	4.3	4.9	5.7	6.2	6.5	5.2	6.0	7.0	7.8	8.1	5.8	6.8	7.7	6.8	6.2	6.4	7.5	6.4				5.6	5.6	5.6	
22.0	2.8	3.3	3.9	4.4	4.6	3.6	4.3	5.2	5.9	6.3	4.2	5.1	6.2	6.7	6.1	4.7	5.8	6.2	5.4	4.8		5.5	5.6	5.4	
24.0			2.5	2.9		2.3	2.9	3.7	4.3	4.6	2.9	3.7	4.7	5.5	6.0	3.4	4.3	5.6	5.3	4.8	4.2	5.2	5.2	4.6	
26.0								2.5	3.0	3.2		2.5	3.4	4.1	4.5	2.4	3.2	4.3	5.1	4.7	3.1	4.0	5.0	4.4	3.9
28.0									1.9				2.4	2.9	3.3		2.2	3.2	3.9	4.4	2.1	3.0	4.1	4.3	3.9
30.0														2.0				2.2	2.9	3.3		2.1	3.1	4.0	3.8
32.0																			2.0				2.3	3.0	3.5
34.0																							1.6	2.2	2.6
36.0																								1.5	
(°)	64-84	66-84	65-84	65-84	70-84	64-84	66-84	66-84	66-84	69-84	66-84	66-84	65-84	66-84	71-84	66-84	66-84	67-84	67-84	72-84	66-84	67-84	67-84	68-84	71-84
標準フック	63t										25t										7.3t				
フック質量	600kg										375kg										300kg				
標準巻掛本数	3										2										1				

注) カウンタウエイト12t、アウトリガ張出幅 7.0m

F I 性能

48.0mブーム+1.85m+フルオートラフィングジブ

単位：t

ジブ長さ 作業半径 (m)	8.5m					11.6m					14.7m					17.8m					20.9m				
	オフセット					オフセット					オフセット					オフセット					オフセット				
	5°	15°	30°	45°	60°	5°	15°	30°	45°	60°	5°	15°	30°	45°	60°	5°	15°	30°	45°	60°	5°	15°	30°	45°	60°
8.0	13.5																								
9.0	13.5					11.4																			
10.0	13.5	13.5				11.4				9.6															
11.0	13.5	13.0				11.4				9.6					8.0								5.6		
12.0	13.1	12.5	11.9			11.4	11.3			9.6					8.0								5.6		
14.0	12.1	11.6	11.0	10.7	10.6	11.1	10.5			9.6	9.6				8.0	8.0							5.6		
16.0	9.2	10.0	10.3	10.0	9.9	10.0	9.8	9.3	9.0		9.5	9.0	8.4		8.0	8.0							5.6	5.6	
18.0	6.6	7.3	8.2	8.8	9.2	7.3	8.2	8.7	8.4	8.2	7.9	8.4	7.9		8.0	7.7							5.6	5.6	
20.0	4.6	5.2	6.0	6.5	6.8	5.3	6.1	7.1	7.9	7.9	5.9	6.9	7.5	6.9	6.4	7.3	6.5						5.6	5.6	
22.0	3.1	3.6	4.2	4.7	4.9	3.7	4.4	5.3	6.0	6.4	4.3	5.2	6.3	6.7	6.1	4.8	5.8	6.3	5.5				5.5	5.6	5.2
24.0		2.3	2.8	3.2	3.4	2.5	3.1	3.9	4.5	4.8	3.0	3.8	4.8	5.6	6.0	3.5	4.4	5.7	5.3	4.8			4.2	5.2	5.1
26.0								2.6	3.2	3.4			2.6	3.5	4.2	4.7	2.4	3.2	4.3	5.2	4.7	3.1	4.0	4.2	4.5
28.0									2.1				2.5	3.1	3.4		2.3	3.2	4.0	4.5	2.2	3.0	3.2	4.1	3.9
30.0													2.1	2.4			2.3	3.0	3.4		2.2	2.4	3.1	3.6	
32.0																	2.1	2.5				1.6	2.3	2.7	
34.0																							1.6	1.9	
36.0																									1.2
(°)	67~84	66~84	67~84	68~84	70~84	67~84	68~84	68~84	67~84	72~84	68~84	69~84	69~84	68~84	71~84	68~84	69~84	70~84	70~84	72~84	69~84	70~84	71~84	72~84	71~84
標準フック	25t																				7.3t				
フック質量	375kg																				300kg				
標準巻掛本数	2																				1				

注) カウンタウエイト12t、アウトリガ張出幅 7.0m

F I 性能

52.4mブーム+1.85m+フルオートラフィングジブ

単位：t

ジブ長さ 作業半径 (m)	8.5m					11.6m					14.7m					17.8m					20.9m				
	オフセット					オフセット					オフセット					オフセット					オフセット				
	5°	15°	30°	45°	60°	5°	15°	30°	45°	60°	5°	15°	30°	45°	60°	5°	15°	30°	45°	60°	5°	15°	30°	45°	60°
9.0	10.8																								
10.0	10.7	10.0				9.2																			
11.0	10.3	9.6				9.2				7.8															
12.0	9.9	9.2	8.5			8.9	8.2			7.8					5.9								5.0		
14.0	9.0	8.6	8.0	7.6	7.4	8.3	7.7			7.5	6.9				5.9								5.0		
16.0	8.3	8.0	7.5	7.1	7.0	7.7	7.2	6.6		7.0	6.4				5.9	5.8							5.0		
18.0	6.9	7.4	7.0	6.7	6.6	7.2	6.7	6.2	5.9	5.7	6.1	6.0	5.5		5.9	5.5						5.0	5.0		
20.0	4.9	5.5	6.2	6.4	6.3	5.5	6.3	5.8	5.6	5.4	4.5	5.3	5.2	4.9	5.6	5.2	4.7					5.0	4.7		
22.0	3.4	3.9	4.5	5.0	5.2	3.9	4.6	5.5	5.3	5.2	3.2	3.9	4.9	4.7	4.6	5.2	4.9	4.4				4.8	4.4	4.0	
24.0		2.6	3.1	3.5	3.7	2.7	3.3	4.1	4.7	4.9	2.1	2.8	3.7	4.4	4.4	3.9	4.6	4.2	4.0			4.3	4.2	3.8	
26.0				2.3	2.4			2.9	3.4	3.7		1.8	2.6	3.3	3.6	2.8	3.6	4.0	3.8	3.7	3.2	4.0	3.6	3.4	
28.0								2.3	2.5				1.7	2.3	2.6		2.6	3.6	3.6	3.6	2.3	3.1	3.5	3.3	3.2
30.0													1.4	1.7			2.7	3.4	3.4		2.3	3.3	3.1	3.1	
32.0																	2.5	2.8				2.5	3.0	2.9	
34.0																			2.0				2.4	2.8	
36.0																							1.7	2.1	
(°)	68~84	68~84	70~84	69~84	70~84	69~84	70~84	71~84	71~84	71~84	70~84	70~84	72~84	72~84	73~84	70~84	70~84	71~84	71~84	72~84	70~84	71~84	72~84	71~84	73~84
標準フック	25t																				7.3t				
フック質量	375kg																				300kg				
標準巻掛本数	2																				1				

注) カウンタウエイト12t、アウトリガ張出幅 7.0m

FI性能

56.7mブーム+1.85m+フルオートラフィングジブ

単位：t

ジブ長さ 作業半径 (m)	8.5m					11.6m					14.7m					17.8m					20.9m				
	オフセット					オフセット					オフセット					オフセット					オフセット				
	5°	15°	30°	45°	60°	5°	15°	30°	45°	60°	5°	15°	30°	45°	60°	5°	15°	30°	45°	60°	5°	15°	30°	45°	60°
10.0	8.5																								
11.0	8.2	7.7				6.8																			
12.0	7.8	7.4				6.8					5.8														
14.0	7.2	6.8	6.4			6.6	6.1				5.8														
16.0	6.6	6.3	5.9	5.7	5.6	6.1	5.7	5.3			5.6	5.2													
18.0	6.1	5.8	5.5	5.3	5.2	5.6	5.3	4.9	4.7		5.2	4.9	4.5			4.8								4.3	
20.0	5.2	5.4	5.2	5.0	4.9	5.2	4.9	4.6	4.4	4.3	4.8	4.5	4.2			4.5								4.2	
22.0	3.6	4.1	4.7	4.7	4.6	4.4	4.6	4.3	4.2	4.1	4.5	4.2	3.9	3.8	3.7	4.2	3.9						3.9	3.6	
24.0		2.8	3.3	3.7	3.9	3.1	3.7	4.1	3.9	3.9	3.6	4.0	3.7	3.6	3.5	3.9	3.7	3.4					3.7	3.4	
26.0				2.5	2.7		2.6	3.3	3.7	3.6	2.5	3.2	3.5	3.3	3.3	2.9	3.5	3.2					3.3	3.2	3.0
28.0								2.3	2.7	3.0			3.0	3.2	3.1		2.7	3.0	2.9	2.9	2.4		3.0	2.8	
30.0													2.1	2.7	3.0		2.8	2.7	2.7		2.4	2.6	2.5	2.5	
32.0															2.1			2.6	2.6			2.5	2.4	2.4	
34.0																			2.2				2.3	2.2	
36.0																							1.8	2.1	
(°)	70-84	71-84	71-84	71-84	72-84	70-84	71-84	71-84	72-84	73-84	71-84	72-84	71-84	72-84	73-84	72-84	72-84	73-84	73-84	73-84	72-84	73-84	74-84	73-84	74-84
標準フック	25t										7.3t														
フック質量	375kg										300kg														
標準巻掛本数	2										1														

注) カウンタウエイト12t、アウトリガ張出幅 7.0m

FI性能

60.0mブーム+1.85m+フルオートラフィングジブ

単位：t

ジブ長さ 作業半径 (m)	8.5m					11.6m					14.7m					17.8m					20.9m					
	オフセット					オフセット					オフセット					オフセット					オフセット					
	5°	15°	30°	45°	60°	5°	15°	30°	45°	60°	5°	15°	30°	45°	60°	5°	15°	30°	45°	60°	5°	15°	30°	45°	60°	
10.0	5.6																									
11.0	5.6																									
12.0	5.6	5.6				5.1																				
14.0	5.6	5.6	5.6			5.1	5.1				4.6					4.3										
16.0	5.6	5.6	5.4	5.2	5.1	5.1	5.1				4.6	4.6				4.3										
18.0	5.6	5.3	5.1	4.9	4.8	5.1	4.9	4.6			4.6	4.5				4.3	4.2							4.0		
20.0	5.2	5.0	4.7	4.6	4.5	4.8	4.5	4.3	4.0	3.7	4.5	4.2	3.9			4.2	3.9						3.9	3.6		
22.0	3.8	4.3	4.4	4.3	4.2	4.3	4.2	4.0	3.6	3.3	4.2	3.9	3.6	3.1		3.9	3.6	3.2					3.6	3.4		
24.0			3.6	4.0	3.8		3.7	3.7	3.3	3.1	3.5	3.7	3.3	2.8	2.6	3.6	3.4	2.9	2.5				3.4	3.2	2.6	
26.0					2.9			3.2	3.0	2.8		3.1	2.9	2.6	2.3		3.2	2.6	2.2	2.0			3.2	2.9	2.3	
28.0									2.7	2.5				2.6	2.3	2.1		2.3	2.0	1.8			2.6	2.1	1.8	
30.0														2.1	1.9			2.1	1.8	1.7				1.9	1.6	1.5
32.0																		1.6	1.5					1.7	1.5	1.3
34.0																								1.3	1.2	
36.0																									1.1	
(°)	72-84	73-84	73-84	74-84	73-84	73-84	73-84	73-84	74-84	74-84	73-84	73-84	74-84	74-84	74-84	74-84	74-84	75-84	75-84	75-84	74-84	75-84	75-84	75-84	76-84	
標準フック	7.3t										7.3t															
フック質量	300kg										300kg															
標準巻掛本数	1										1															

注) カウンタウエイト12t、アウトリガ張出幅 7.0m

F K性能

30.6mブーム+1.85m+フルオートラフィングジブ

単位：t

ジブ長さ 作業半径 (m)	8.5m					11.6m					14.7m					17.8m					20.9m				
	オフセット					オフセット					オフセット					オフセット					オフセット				
	5°	15°	30°	45°	60°	5°	15°	30°	45°	60°	5°	15°	30°	45°	60°	5°	15°	30°	45°	60°	5°	15°	30°	45°	60°
7.0	25.5	20.2				14.6	14.6				13.9					13.5					5.6				
8.0	23.8	19.3	15.6			14.6	14.6				13.9					13.5					5.6				
9.0	22.3	18.4	15.1	13.2		14.6	14.6				13.9	12.6				13.1					5.6				
10.0	21.0	17.6	14.7	13.0	11.7	14.6	14.4	11.6			13.9	12.0				12.6	10.4				5.6				
11.0	19.8	16.9	14.3	12.8	11.6	14.6	13.7	11.3			13.9	11.4				12.2	9.9				5.6	5.6			
12.0	18.3	16.2	13.9	12.5	11.5	14.6	13.1	10.9	9.6	8.5	13.1	10.9	8.9			11.4	9.4				5.6	5.6			
14.0	13.2	14.1	13.2	12.2	11.4	14.0	12.1	10.3	9.2	8.3	11.7	10.0	8.4			10.1	8.6	7.1			5.6	5.6			
16.0	9.7	10.4	11.3	11.8	11.3	10.8	11.2	9.8	8.9	8.2	10.5	9.2	7.9	7.1	6.3	9.1	7.9	6.7			5.6	5.6			
18.0	7.1	7.7	8.4	9.0	9.2	8.1	9.0	9.3	8.6	8.1	8.9	8.5	7.5	6.8	6.2	8.2	7.3	6.3	5.6		5.6	5.6	5.6		
20.0	5.1	5.6	6.2	6.6		6.1	6.8	7.7	8.4	8.0	6.9	7.7	7.1	6.6	6.1	7.5	6.8	6.0	5.4	4.9	5.6	5.6	5.3	4.7	
22.0	3.5	3.9	4.4	4.7		4.5	5.1	5.9	6.4		5.2	6.0	6.8	6.4	6.0	5.9	6.3	5.7	5.2	4.8	5.6	5.6	5.1	4.5	
24.0	2.2	2.6	3.0	3.2		3.2	3.7	4.3	4.8		3.9	4.6	5.4	6.1	6.0	4.5	5.3	5.4	5.1	4.7	5.3	5.3	4.8	4.4	4.0
26.0		1.3	1.7	1.9		2.1	2.5	3.1	3.4		2.8	3.4	4.1	4.6		3.4	4.1	5.0	4.9	4.7	4.1	4.9	4.6	4.2	3.9
28.0						1.0	1.4	2.0	2.2		1.8	2.4	3.0	3.4		2.5	3.1	3.9	4.5		3.2	3.9	4.4	4.1	3.8
30.0												1.4	2.0	2.4		1.6	2.2	2.9	3.4		2.3	3.0	3.9	4.0	3.8
32.0													1.0				1.4	2.0	2.5		1.6	2.2	3.0	3.6	
34.0																		1.2	1.6			1.5	2.2	2.7	
36.0																							1.5	1.9	
38.0																								1.1	
(°)	52~84	49~84	51~84	51~84	68~84	48~84	51~84	53~84	54~84	70~84	52~84	52~84	51~84	56~84	69~84	53~84	53~84	53~84	54~84	71~84	54~84	54~84	55~84	53~84	69~84
標準フック	63t										25t										7.3t				
フック質量	600kg										375kg										300kg				
標準巻掛本数	4										2										1				

注)カウンタウエイト24t、アウトリガ張出幅 5.6m

F K性能

35.0mブーム+1.85m+フルオートラフィングジブ

単位：t

ジブ長さ 作業半径 (m)	8.5m					11.6m					14.7m					17.8m					20.9m				
	オフセット					オフセット					オフセット					オフセット					オフセット				
	5°	15°	30°	45°	60°	5°	15°	30°	45°	60°	5°	15°	30°	45°	60°	5°	15°	30°	45°	60°	5°	15°	30°	45°	60°
7.0	26.6	20.9				14.6					13.9														
8.0	25.3	19.9				14.6	14.6				13.9					12.3					5.6				
9.0	23.7	19.1	15.4			14.6	14.6				13.9					12.3					5.6				
10.0	22.4	18.3	15.0	13.1		14.6	14.6				13.9	12.4				12.3					5.6				
11.0	21.2	17.6	14.6	12.9	11.7	14.6	14.3	11.5			13.9	11.8				12.0	10.2				5.6				
12.0	18.3	16.9	14.3	12.7	11.6	14.6	13.7	11.2			13.9	11.3				11.6	9.7				5.6	5.6			
14.0	13.2	14.2	13.6	12.3	11.4	14.4	12.7	10.6	9.3	8.4	12.5	10.4	8.6			10.8	8.9				5.6	5.6			
16.0	9.7	10.5	11.4	12.0	11.3	10.8	11.8	10.1	9.0	8.2	11.3	9.6	8.1	7.1		9.7	8.2	6.8			5.6	5.6			
18.0	7.1	7.7	8.5	9.1	9.4	8.1	9.0	9.6	8.8	8.1	8.9	9.0	7.7	6.9	6.2	8.8	7.6	6.5	5.7		5.6	5.6	5.6		
20.0	5.1	5.7	6.3	6.8	7.0	6.1	6.8	7.8	8.5	8.0	6.8	7.7	7.4	6.7	6.1	7.4	7.1	6.2	5.5	4.9	5.6	5.6	5.5		
22.0	3.5	4.0	4.6	4.9		4.5	5.1	5.9	6.5	6.8	5.2	6.0	7.0	6.5	6.0	5.8	6.6	5.9	5.3	4.8	5.6	5.6	5.2	4.6	
24.0	2.2	2.7	3.1	3.4		3.2	3.7	4.4	4.9		3.8	4.5	5.4	6.2	6.0	4.4	5.2	5.6	5.1	4.7	5.1	5.6	4.9	4.4	4.0
26.0			1.9	2.1		2.1	2.6	3.2	3.5		2.7	3.3	4.1	4.7	5.0	3.3	4.0	5.0	5.0	4.7	4.0	4.9	4.7	4.3	3.9
28.0							1.5	2.1	2.4		1.7	2.3	3.0	3.5		2.4	3.0	3.9	4.6	4.6	3.0	3.8	4.5	4.2	3.8
30.0								1.0	1.3			1.4	2.1	2.5		1.5	2.1	2.9	3.5		2.2	2.9	3.8	4.1	3.8
32.0													1.1	1.5			1.3	2.1	2.5		1.4	2.1	3.0	3.6	
34.0																		1.2	1.7			1.4	2.2	2.7	
36.0																							1.5	2.0	
38.0																								1.2	
(°)	54~84	56~84	56~84	57~84	68~84	56~84	55~84	54~84	55~84	70~84	57~84	56~84	56~84	57~84	68~84	57~84	57~84	57~84	59~84	70~84	57~84	58~84	59~84	58~84	72~84
標準フック	63t										25t										7.3t				
フック質量	600kg										375kg										300kg				
標準巻掛本数	4										2										1				

注)カウンタウエイト24t、アウトリガ張出幅 5.6m

F K性能

39.3mブーム+1.85m+フルオートラフィングジブ

単位：t

ジブ長さ 作業半径 (m)	8.5m					11.6m					14.7m					17.8m					20.9m				
	オフセット					オフセット					オフセット					オフセット					オフセット				
	5°	15°	30°	45°	60°	5°	15°	30°	45°	60°	5°	15°	30°	45°	60°	5°	15°	30°	45°	60°	5°	15°	30°	45°	60°
7.0	21.3					14.6					13.5														
8.0	21.3	20.9				14.6					13.5					10.8									
9.0	21.3	20.1				14.6	14.6				13.5					10.8						5.6			
10.0	21.3	19.3	15.5			14.6	14.6				13.5	12.6				10.8						5.6			
11.0	20.8	18.6	15.1	13.2		14.6	14.6				13.5	12.2				10.8						5.6			
12.0	18.4	17.9	14.8	13.0	11.7	14.6	14.2	11.4			13.5	11.7				10.8	9.8					5.6			
14.0	13.3	14.3	14.1	12.6	11.6	14.3	13.2	10.8	9.4		12.9	10.8	8.7			10.6	9.3					5.6	5.6		
16.0	9.8	10.6	11.6	12.3	11.4	10.7	11.8	10.3	9.1	8.3	11.4	10.1	8.3	7.2		10.0	8.6	7.0				5.6	5.6		
18.0	7.2	7.8	8.7	9.3	9.6	8.1	8.9	9.9	8.9	8.1	8.7	9.4	7.9	7.0	6.2	9.3	8.0	6.6				5.6	5.6	5.6	
20.0	5.2	5.7	6.4	6.9	7.2	6.0	6.8	7.8	8.5	8.1	6.7	7.6	7.6	6.8	6.1	7.3	7.4	6.3	5.5			5.6	5.6	5.6	
22.0	3.6	4.1	4.7	5.1		4.4	5.1	5.9	6.6	6.9	5.0	5.9	7.0	6.6	6.1	5.6	6.6	6.0	5.4	4.8		5.6	5.6	5.3	
24.0	2.3	2.7	3.2	3.5		3.1	3.7	4.4	4.9	5.2	3.7	4.4	5.4	6.2	6.0	4.3	5.1	5.8	5.2	4.8	5.0	5.6	5.1	4.5	
26.0			2.0	2.3		1.9	2.5	3.1	3.6		2.6	3.2	4.1	4.7	5.1	3.1	3.9	5.0	5.1	4.7	3.8	4.7	4.9	4.4	
28.0							1.4	2.1	2.4		1.6	2.2	3.0	3.5		2.2	2.9	3.8	4.5	4.6	2.9	3.7	4.7	4.2	
30.0									1.3			1.3	2.0	2.5		1.3	2.0	2.8	3.5	3.8	2.1	2.8	3.8	4.1	
32.0														1.6				2.0	2.5		1.2	2.0	2.9	3.6	
34.0																		1.1	1.7			1.2	2.1	2.7	
36.0																							1.4	1.9	
38.0																								1.2	
(°)	58-84	60-84	60-84	60-84	71-84	60-84	59-84	60-84	60-84	70-84	60-84	60-84	61-84	61-84	71-84	60-84	61-84	61-84	63-84	70-84	60-84	61-84	62-84	62-84	
標準フック	63t					25t					7.3t														
フック質量	600kg					375kg					300kg														
標準巻掛本数	3					2					1														

注) カウンタウエイト24t、アウトリガ張出幅 5.6m

F K性能

43.7mブーム+1.85m+フルオートラフィングジブ

単位：t

ジブ長さ 作業半径 (m)	8.5m					11.6m					14.7m					17.8m					20.9m				
	オフセット					オフセット					オフセット					オフセット					オフセット				
	5°	15°	30°	45°	60°	5°	15°	30°	45°	60°	5°	15°	30°	45°	60°	5°	15°	30°	45°	60°	5°	15°	30°	45°	60°
7.0	17.2																								
8.0	17.2																								
9.0	17.2	17.2				13.7					11.3														
10.0	17.2	17.2				13.7					11.3					9.3						5.6			
11.0	17.2	16.7	15.4			13.7	13.7				11.3					9.3						5.6			
12.0	16.6	16.0	15.0	13.1		13.7	13.7				11.3	11.3				9.3						5.6			
14.0	13.5	14.5	14.2	12.7	11.6	13.7	13.5	11.0			11.3	10.7				9.3	8.8					5.6			
16.0	10.0	10.8	11.8	12.4	11.5	10.9	11.9	10.6	9.2		11.3	10.2	8.5			9.3	8.4					5.6	5.6		
18.0	7.4	8.0	8.9	9.5	9.9	8.2	9.1	10.1	9.0	8.2	8.8	9.7	8.1	7.0		9.2	8.0	6.7				5.6	5.6		
20.0	5.4	5.9	6.6	7.2	7.4	6.2	6.9	7.9	8.7	8.1	6.8	7.7	7.7	6.8	6.2	7.3	7.7	6.4				5.6	5.6	5.6	
22.0	3.8	4.3	4.9	5.3	5.5	4.5	5.2	6.1	6.7	7.1	5.1	6.0	7.1	6.7	6.1	5.7	6.6	6.2	5.4	4.8	5.6	5.6	5.4		
24.0	2.5	2.9	3.4	3.8		3.2	3.8	4.6	5.1	5.4	3.8	4.5	5.5	6.3	6.0	4.3	5.2	5.9	5.3	4.8	5.0	5.6	5.2	4.6	
26.0			2.2	2.5		2.1	2.7	3.3	3.8	4.0	2.7	3.4	4.2	4.9	5.3	3.2	4.0	5.0	5.1	4.7	3.9	4.8	5.0	4.4	
28.0							1.6	2.3	2.7		1.7	2.4	3.1	3.7	4.0	2.3	3.0	3.9	4.7	4.7	2.9	3.7	4.8	4.3	
30.0									1.6				2.2	2.7			2.1	2.9	3.6	4.0	2.1	2.8	3.8	4.2	
32.0														1.8				2.1	2.7			2.1	3.0	3.7	
34.0																		1.9					2.2	2.8	
36.0																							1.5	2.1	
38.0																								1.4	
(°)	62-84	63-84	62-84	63-84	71-84	62-84	63-84	63-84	63-84	69-84	63-84	64-84	64-84	65-84	71-84	64-84	64-84	65-84	64-84	73-84	64-84	65-84	65-84	65-84	
標準フック	63t					25t					7.3t														
フック質量	600kg					375kg					300kg														
標準巻掛本数	3					2					1														

注) カウンタウエイト24t、アウトリガ張出幅 5.6m

FK性能

48.0mブーム+1.85m+フルオートラフィングジブ

単位：t

ジブ長さ 作業半径 (m)	8.5m					11.6m					14.7m					17.8m					20.9m					
	オフセット					オフセット					オフセット					オフセット					オフセット					
	5°	15°	30°	45°	60°	5°	15°	30°	45°	60°	5°	15°	30°	45°	60°	5°	15°	30°	45°	60°	5°	15°	30°	45°	60°	
8.0	13.5																									
9.0	13.5					11.4																				
10.0	13.5	13.5				11.4					9.6															
11.0	13.5	13.0				11.4					9.6					8.0							5.6			
12.0	13.1	12.5	11.9			11.4	11.3				9.6					8.0							5.6			
14.0	12.1	11.6	11.0	10.7	10.6	11.1	10.5				9.6	9.6				8.0	8.0						5.6			
16.0	10.3	10.8	10.3	10.0	9.9	10.3	9.8	9.3	9.0		9.5	9.0	8.4			8.0	8.0						5.6	5.6		
18.0	7.7	8.3	9.2	9.4	9.3	8.3	9.2	8.7	8.4	8.2	8.9	8.4	7.9			8.0	7.7						5.6	5.6		
20.0	5.7	6.2	6.9	7.5	7.8	6.3	7.0	8.1	7.9	7.9	6.9	7.8	7.5	6.9		7.4	7.3	6.5					5.6	5.6		
22.0	4.1	4.6	5.2	5.6	5.8	4.7	5.3	6.2	6.9	7.3	5.2	6.0	7.0	6.7	6.1	5.7	6.7	6.3	5.5				5.6	5.6	5.2	
24.0	2.8	3.2	3.7	4.1	4.3	3.4	3.9	4.7	5.3	5.6	3.9	4.6	5.6	6.4	6.0	4.4	5.2	6.0	5.3	4.8			5.0	5.6	5.1	
26.0		2.0	2.5	2.8		2.3	2.8	3.5	4.0	4.2	2.8	3.4	4.3	5.0	5.4	3.2	4.0	5.1	5.2	4.7	3.9	4.8	4.9	4.5		
28.0				1.7				2.4	2.8				2.4	3.2	3.8	4.2	2.3	3.0	4.0	4.7	4.7	2.9	3.8	3.9	4.4	3.9
30.0									1.8					2.3	2.8	3.1		2.2	3.0	3.7	4.1	2.1	2.9	3.0	3.8	3.9
32.0														1.9					2.2	2.8	3.1		2.1	2.3	2.9	3.3
34.0																				2.0				1.6	2.2	2.5
36.0																									1.5	1.8
(°)	65~84	65~84	65~84	65~84	71~84	65~84	66~84	66~84	66~84	72~84	67~84	67~84	67~84	66~84	71~84	66~84	67~84	68~84	67~84	72~84	66~84	67~84	70~84	70~84	71~84	
標準フック	25t																				7.3t					
フック質量	375kg																				300kg					
標準巻掛本数	2																				1					

注) カウンタウエイト24t、アウトリガ張出幅 5.6m

FK性能

52.4mブーム+1.85m+フルオートラフィングジブ

単位：t

ジブ長さ 作業半径 (m)	8.5m					11.6m					14.7m					17.8m					20.9m					
	オフセット					オフセット					オフセット					オフセット					オフセット					
	5°	15°	30°	45°	60°	5°	15°	30°	45°	60°	5°	15°	30°	45°	60°	5°	15°	30°	45°	60°	5°	15°	30°	45°	60°	
9.0	10.8																									
10.0	10.7	10.0				9.2																				
11.0	10.3	9.6				9.2					7.8															
12.0	9.9	9.2	8.5			8.9	8.2				7.8					5.9							5.0			
14.0	9.0	8.6	8.0	7.6	7.4	8.3	7.7				7.5	6.9				5.9							5.0			
16.0	8.3	8.0	7.5	7.1	7.0	7.7	7.2	6.6			7.0	6.4				5.9	5.8						5.0			
18.0	7.7	7.4	7.0	6.7	6.6	7.2	6.7	6.2	5.9	5.7	6.6	6.0	5.5			5.9	5.5					5.0	5.0			
20.0	5.9	6.5	6.6	6.4	6.3	6.5	6.3	5.8	5.6	5.4	5.4	5.7	5.2	4.9		5.6	5.2	4.7				5.0	4.7			
22.0	4.3	4.8	5.4	5.9	6.0	4.9	5.5	5.5	5.3	5.2	4.0	4.8	4.9	4.7	4.6	5.3	4.9	4.4				4.8	4.4	4.0		
24.0	3.0	3.5	4.0	4.4	4.6	3.6	4.2	4.9	5.0	4.9	2.9	3.6	4.5	4.4	4.4	4.7	4.6	4.2	4.0			4.6	4.2	3.8		
26.0		2.3	2.8	3.1	3.3	2.5	3.0	3.7	4.2	4.5	2.0	2.6	3.4	4.0	4.2	3.6	4.4	4.0	3.8	3.7	4.0	4.0	3.6	3.4		
28.0				2.1			2.0	2.6	3.1	3.3		1.7	2.5	3.0	3.3	2.7	3.4	3.8	3.6	3.6	3.1	3.8	3.5	3.3	3.2	
30.0									2.1				1.6	2.1	2.4		2.5	3.4	3.5	3.4	2.2	3.0	3.3	3.1	3.1	
32.0														1.3	1.5			2.5	3.1	3.3		2.2	3.1	3.0	2.9	
34.0																	1.8	2.3	2.6				2.4	2.9	2.8	
36.0																			1.6					1.7	2.3	2.7
38.0																									1.7	
(°)	67~84	67~84	68~84	67~84	70~84	67~84	67~84	69~84	67~84	72~84	69~84	70~84	70~84	70~84	70~84	68~84	69~84	68~84	69~84	72~84	69~84	70~84	69~84	69~84	74~84	
標準フック	25t																				7.3t					
フック質量	375kg																				300kg					
標準巻掛本数	2																				1					

注) カウンタウエイト24t、アウトリガ張出幅 5.6m

FK性能

56.7mブーム+1.85m+フルオートラフィングジブ

単位：t

ジブ長さ 作業半径 (m)	8.5m					11.6m					14.7m					17.8m					20.9m					
	オフセット					オフセット					オフセット					オフセット					オフセット					
	5°	15°	30°	45°	60°	5°	15°	30°	45°	60°	5°	15°	30°	45°	60°	5°	15°	30°	45°	60°	5°	15°	30°	45°	60°	
10.0	8.5																									
11.0	8.2	7.7				6.8																				
12.0	7.8	7.4				6.8					5.8															
14.0	7.2	6.8	6.4			6.6	6.1				5.8															
16.0	6.6	6.3	5.9	5.7	5.6	6.1	5.7	5.3			5.6	5.2														
18.0	6.1	5.8	5.5	5.3	5.2	5.6	5.3	4.9	4.7		5.2	4.9	4.5			4.8								4.3		
20.0	5.7	5.4	5.2	5.0	4.9	5.2	4.9	4.6	4.4	4.3	4.8	4.5	4.2			4.5								4.2		
22.0	4.6	5.0	4.8	4.7	4.6	4.9	4.6	4.3	4.2	4.1	4.5	4.2	3.9	3.8	3.7	4.2	3.9						3.9	3.6		
24.0	3.3	3.7	4.2	4.4	4.3	4.0	4.3	4.1	3.9	3.9	4.2	4.0	3.7	3.6	3.5	3.9	3.7	3.4					3.7	3.4		
26.0		2.6	3.0	3.4	3.5	2.9	3.4	3.8	3.7	3.6	3.3	3.7	3.5	3.3	3.3	3.7	3.5	3.2					3.4	3.2	3.0	
28.0				2.3			2.4	3.0	3.5	3.4	2.4	3.0	3.3	3.2	3.1	2.8	3.2	3.0	2.9	2.9			3.2	3.0	2.8	
30.0								2.1	2.5	2.7		2.1	2.8	3.0	3.0		2.6	2.9	2.7	2.7	2.3		2.8	2.6	2.5	2.5
32.0													2.0	2.5	2.8			2.7	2.6	2.6			2.3	2.5	2.4	2.4
34.0																	1.9	2.5	2.4					2.4	2.3	2.2
36.0																		1.8	2.0					1.8	2.1	2.1
38.0																									1.8	2.0
(°)	69~84	69~84	69~84	69~84	73~84	70~84	69~84	69~84	70~84	72~84	69~84	69~84	70~84	71~84	73~84	70~84	71~84	71~84	70~84	72~84	71~84	72~84	71~84	71~84	74~84	
標準フック	25t					7.3t																				
フック質量	375kg					300kg																				
標準巻掛本数	2					1																				

注) カウンタウエイト24t、アウトリガ張出幅 5.6m

FK性能

60.0mブーム+1.85m+フルオートラフィングジブ

単位：t

ジブ長さ 作業半径 (m)	8.5m					11.6m					14.7m					17.8m					20.9m					
	オフセット					オフセット					オフセット					オフセット					オフセット					
	5°	15°	30°	45°	60°	5°	15°	30°	45°	60°	5°	15°	30°	45°	60°	5°	15°	30°	45°	60°	5°	15°	30°	45°	60°	
10.0	5.6																									
11.0	5.6																									
12.0	5.6	5.6				5.1																				
14.0	5.6	5.6	5.6			5.1	5.1				4.6					4.3										
16.0	5.6	5.6	5.4	5.2	5.1	5.1	5.1				4.6	4.6				4.3										
18.0	5.6	5.3	5.1	4.9	4.8	5.1	4.9	4.6			4.6	4.5				4.3	4.2							4.0		
20.0	5.2	5.0	4.7	4.6	4.5	4.8	4.5	4.3	4.0	3.7	4.5	4.2	3.9			4.2	3.9						3.9	3.6		
22.0	4.8	4.6	4.4	4.3	4.2	4.5	4.2	4.0	3.6	3.3	4.2	3.9	3.6	3.1		3.9	3.6	3.2					3.6	3.4		
24.0	3.4	3.9	4.1	4.0	3.8	3.9	4.0	3.7	3.3	3.1	3.9	3.7	3.3	2.8	2.6	3.6	3.4	2.9	2.5				3.4	3.2	2.6	
26.0			3.2	3.6	3.4	2.8	3.4	3.4	3.0	2.8	3.3	3.4	2.9	2.6	2.3	3.4	3.2	2.6	2.2	2.0			3.2	2.9	2.3	
28.0					2.6			3.0	2.7	2.5		2.9	2.6	2.3	2.1	2.7	2.8	2.3	2.0	1.8			3.0	2.6	2.1	1.8
30.0									2.4	2.3			2.4	2.1	1.9		2.5	2.1	1.8	1.7			2.3	1.9	1.6	1.5
32.0													1.9	1.8			1.9	1.6	1.5					1.7	1.5	1.3
34.0																		1.5	1.4					1.5	1.3	1.2
36.0																									1.2	1.1
(°)	71~84	72~84	71~84	72~84	72~84	71~84	72~84	72~84	72~84	73~84	72~84	72~84	72~84	73~84	73~84	71~84	72~84	73~84	73~84	74~84	73~84	74~84	74~84	74~84	76~84	
標準フック	7.3t																									
フック質量	300kg																									
標準巻掛本数	1																									

注) カウンタウエイト24t、アウトリガ張出幅 5.6m

FL性能

30.6mブーム+1.85m+フルオートラフィングジブ

単位：t

ジブ長さ 作業半径 (m)	8.5m					11.6m					14.7m					17.8m					20.9m				
	オフセット					オフセット					オフセット					オフセット					オフセット				
	5°	15°	30°	45°	60°	5°	15°	30°	45°	60°	5°	15°	30°	45°	60°	5°	15°	30°	45°	60°	5°	15°	30°	45°	60°
7.0	25.5	20.2				14.6	14.6				13.9				13.5					5.6					
8.0	23.8	19.3	15.6			14.6	14.6				13.9				13.5					5.6					
9.0	22.0	18.4	15.1	13.2		14.6	14.6				13.9	12.6			13.1					5.6					
10.0	17.6	17.6	14.7	13.0	11.7	14.6	14.4	11.6			13.9	12.0			12.6	10.4				5.6					
11.0	14.2	15.5	14.3	12.8	11.6	14.6	13.7	11.3			13.9	11.4			12.2	9.9				5.6	5.6				
12.0	11.5	12.7	13.9	12.5	11.5	12.9	13.1	10.9	9.6	8.5	13.1	10.9	8.9		11.4	9.4				5.6	5.6				
14.0	7.7	8.6	9.8	10.7	11.2	8.9	10.1	10.3	9.2	8.3	9.8	10.0	8.4		10.1	8.6	7.1			5.6	5.6				
16.0	5.0	5.7	6.7	7.4	7.7	6.1	7.1	8.4	8.9	8.2	6.9	8.2	7.9	7.1	6.3	7.7	7.9	6.7		5.6	5.6				
18.0	3.0	3.6	4.4	4.9	5.1	4.1	4.9	6.0	6.9	7.4	4.9	5.9	7.3	6.8	6.2	5.5	6.8	6.3	5.6	5.6	5.6	5.6			
20.0		2.0	2.6	3.0		2.5	3.2	4.1	4.8	5.2	3.3	4.1	5.3	6.3	6.1	3.9	5.0	6.0	5.4	4.9	4.7	5.6	5.3	4.7	
22.0							1.9	2.6	3.2		2.0	2.8	3.8	4.6	5.1	2.6	3.5	4.8	5.2	4.8	3.4	4.5	5.1	4.5	
24.0								1.4	1.9			1.6	2.5	3.2	3.5	1.6	2.4	3.5	4.4	4.7	2.3	3.3	4.5	4.4	4.0
26.0												1.4	2.0			1.4	2.4	3.1	3.6	1.4	2.3	3.4	4.2	3.9	
28.0																	1.4	2.1			1.4	2.4	3.2	3.8	
30.0																		1.1				1.6	2.3	2.7	
32.0																								1.4	
(°)	59-84	60-84	60-84	61-84	68-84	59-84	61-84	60-84	62-84	70-84	59-84	61-84	61-84	61-84	68-84	61-84	61-84	63-84	62-84	70-84	61-84	62-84	64-84	64-84	69-84
標準フック	63t										25t										7.3t				
フック質量	600kg										375kg										300kg				
標準巻掛本数	4										2										1				

注) カウンタウエイト12t、アウトリガ張出幅 5.6m

FL性能

35.0mブーム+1.85m+フルオートラフィングジブ

単位：t

ジブ長さ 作業半径 (m)	8.5m					11.6m					14.7m					17.8m					20.9m				
	オフセット					オフセット					オフセット					オフセット					オフセット				
	5°	15°	30°	45°	60°	5°	15°	30°	45°	60°	5°	15°	30°	45°	60°	5°	15°	30°	45°	60°	5°	15°	30°	45°	60°
7.0	26.6	20.9				14.6					13.9														
8.0	25.3	19.9				14.6	14.6				13.9				12.3					5.6					
9.0	22.1	19.1	15.4			14.6	14.6				13.9				12.3					5.6					
10.0	17.6	18.3	15.0	13.1		14.6	14.6				13.9	12.4			12.3					5.6					
11.0	14.2	15.5	14.6	12.9	11.7	14.6	14.3	11.5			13.9	11.8			12.0	10.2				5.6					
12.0	11.6	12.7	14.3	12.7	11.6	12.9	13.7	11.2			13.7	11.3			11.6	9.7				5.6	5.6				
14.0	7.7	8.6	9.8	10.8	11.4	8.9	10.1	10.6	9.3	8.4	9.7	10.4	8.6		10.4	8.9				5.6	5.6				
16.0	5.0	5.8	6.8	7.5	7.9	6.1	7.1	8.5	9.0	8.2	6.9	8.1	8.1	7.1	7.5	8.2	6.8			5.6	5.6				
18.0	3.0	3.7	4.5	5.1	5.3	4.1	4.9	6.1	7.0	7.5	4.8	5.9	7.3	6.9	6.2	5.4	6.7	6.5	5.7	5.6	5.6	5.6			
20.0			2.7	3.2	3.4	2.5	3.2	4.2	4.9	5.3	3.2	4.1	5.4	6.4	6.1	3.8	4.9	6.2	5.5	4.9	4.6	5.6	5.5		
22.0							1.9	2.7	3.3	3.6	1.9	2.7	3.8	4.6	5.2	2.5	3.5	4.8	5.3	4.8	3.3	4.4	5.2	4.6	
24.0									2.0				2.5	3.2	3.6		2.3	3.5	4.4	4.7	2.2	3.2	4.5	4.4	4.0
26.0													2.1	2.4			2.4	3.2	3.7		2.2	3.4	4.3	3.9	
28.0																		2.1	2.5			2.4	3.3	3.8	
30.0																						1.6	2.3	2.8	
32.0																								1.5	
(°)	63-84	65-84	64-84	65-84	68-84	63-84	64-84	65-84	65-84	69-84	64-84	65-84	65-84	68-84	65-84	66-84	66-84	67-84	66-84	70-84	65-84	66-84	67-84	67-84	72-84
標準フック	63t										25t										7.3t				
フック質量	600kg										375kg										300kg				
標準巻掛本数	4										2										1				

注) カウンタウエイト12t、アウトリガ張出幅 5.6m

FL性能

39.3mブーム+1.85m+フルオートラフィングジブ

単位：t

ジブ長さ 作業半径 (m)	8.5m					11.6m					14.7m					17.8m					20.9m					
	オフセット					オフセット					オフセット					オフセット					オフセット					
	5°	15°	30°	45°	60°	5°	15°	30°	45°	60°	5°	15°	30°	45°	60°	5°	15°	30°	45°	60°	5°	15°	30°	45°	60°	
7.0	21.3					14.6					13.5															
8.0	21.3	20.9				14.6					13.5					10.8										
9.0	21.3	20.1				14.6	14.6				13.5					10.8						5.6				
10.0	17.7	19.3	15.5			14.6	14.6				13.5	12.6				10.8						5.6				
11.0	14.3	15.7	15.1	13.2		14.6	14.6				13.5	12.2				10.8						5.6				
12.0	11.7	12.9	14.4	13.0	11.7	12.8	14.2	11.4			13.5	11.7				10.8	9.8					5.6				
14.0	7.8	8.7	10.0	10.9	11.5	8.8	10.1	10.8	9.4		9.6	10.8	8.7			10.3	9.3					5.6	5.6			
16.0	5.1	5.9	6.9	7.6	8.1	6.0	7.1	8.5	9.1	8.3	6.7	8.0	8.3	7.2		7.4	8.6	7.0				5.6	5.6			
18.0	3.1	3.8	4.6	5.2	5.5	4.0	4.9	6.0	7.0	7.6	4.7	5.8	7.3	7.0	6.2	5.3	6.6	6.6				5.6	5.6	5.6		
20.0			2.8	3.3	3.6	2.4	3.2	4.2	5.0	5.4	3.1	4.0	5.3	6.4	6.1	3.7	4.8	6.3	5.5			4.4	5.6	5.6		
22.0								2.7	3.3	3.7		2.6	3.7	4.6	5.2	2.4	3.4	4.7	5.4	4.8		3.1	4.3	5.3	4.7	
24.0									2.0	2.3				2.5	3.2	3.7		2.2	3.4	4.4	4.8	2.1	3.1	4.4	4.5	
26.0														2.1	2.4			2.3	3.1	3.7		2.1	3.3	4.3	3.9	
28.0																		2.1	2.5				2.3	3.2	3.9	
30.0																				1.5				2.3	2.8	
32.0																								1.5	1.9	
(°)	66-84	68-84	67-84	68-84	70-84	66-84	68-84	68-84	68-84	69-84	68-84	68-84	68-84	68-84	68-84	71-84	67-84	68-84	69-84	69-84	69-84	67-84	68-84	70-84	70-84	71-84
標準フック	63t										25t										7.3t					
フック質量	600kg										375kg										300kg					
標準巻掛本数	3										2										1					

注)カウンタウエイト12t、アウトリガ張出幅 5.6m

FL性能

43.7mブーム+1.85m+フルオートラフィングジブ

単位：t

ジブ長さ 作業半径 (m)	8.5m					11.6m					14.7m					17.8m					20.9m					
	オフセット					オフセット					オフセット					オフセット					オフセット					
	5°	15°	30°	45°	60°	5°	15°	30°	45°	60°	5°	15°	30°	45°	60°	5°	15°	30°	45°	60°	5°	15°	30°	45°	60°	
7.0	17.2																									
8.0	17.2																									
9.0	17.2	17.2				13.7					11.3															
10.0	17.2	17.2				13.7					11.3					9.3						5.6				
11.0	14.6	15.9	15.4			13.7	13.7				11.3					9.3						5.6				
12.0	11.9	13.1	14.6	13.1		13.0	13.7				11.3	11.3				9.3						5.6				
14.0	8.0	9.0	10.2	11.2	11.6	9.0	10.2	11.0			9.7	10.7				9.3	8.8					5.6				
16.0	5.3	6.1	7.1	7.9	8.3	6.2	7.2	8.6	9.2		6.9	8.1	8.5			7.5	8.4					5.6	5.6			
18.0	3.3	4.0	4.8	5.4	5.8	4.1	5.0	6.2	7.1	7.8	4.8	5.9	7.4	7.0		5.3	6.6	6.7				5.6	5.6			
20.0			3.0	3.6	3.8		3.3	4.3	5.1	5.6	3.2	4.1	5.4	6.5	6.2	3.7	4.8	6.4				4.5	5.6	5.6		
22.0								2.9	3.5	3.9		2.7	3.9	4.8	5.4	2.4	3.4	4.8	5.4	4.8		3.2	4.3	5.4		
24.0									2.2	2.5			2.6	3.4	3.9		2.3	3.5	4.5	4.8		3.1	4.5	4.6		
26.0													2.2	2.6			2.4	3.2	3.8			2.1	3.3	4.4	3.9	
28.0																		2.2	2.7				2.4	3.3	3.9	
30.0																				1.7				2.4	2.9	
32.0																									2.0	
(°)	69-84	69-84	69-84	71-84	71-84	69-84	70-84	70-84	69-84	70-84	70-84	70-84	71-84	70-84	71-84	70-84	70-84	71-84	72-84	72-84	70-84	70-84	72-84	73-84	72-84	73-84
標準フック	63t										25t										7.3t					
フック質量	600kg										375kg										300kg					
標準巻掛本数	3										2										1					

注)カウンタウエイト12t、アウトリガ張出幅 5.6m

FL性能

48.0mブーム+1.85m+フルオートラフィングジブ

単位：t

ジブ長さ 作業半径 (m)	8.5m					11.6m					14.7m					17.8m					20.9m					
	オフセット					オフセット					オフセット					オフセット					オフセット					
	5°	15°	30°	45°	60°	5°	15°	30°	45°	60°	5°	15°	30°	45°	60°	5°	15°	30°	45°	60°	5°	15°	30°	45°	60°	
8.0	13.5																									
9.0	13.5					11.4																				
10.0	13.5	13.5				11.4					9.6															
11.0	13.5	13.0				11.4					9.6					8.0						5.6				
12.0	12.3	12.5	11.9			11.4	11.3				9.6					8.0						5.6				
14.0	8.4	9.3	10.5	10.7	10.6	9.1	10.3				9.6	9.6				8.0	8.0					5.6				
16.0	5.6	6.4	7.4	8.2	8.6	6.3	7.4	8.7	9.0		6.9	8.2	8.4			7.5	8.0					5.6	5.6			
18.0	3.6	4.3	5.1	5.7	6.1	4.3	5.1	6.3	7.3	7.9	4.9	6.0	7.5			5.4	6.7					5.6	5.6			
20.0			3.3	3.9	4.2		3.5	4.5	5.3	5.8	3.3	4.2	5.5	6.6		3.8	4.9	6.5				4.5	5.6			
22.0					2.6			3.0	3.7	4.1		2.8	4.0	4.9	5.5		3.5	4.8	5.5			3.2	4.3	4.5		
24.0									2.4	2.7			2.7	3.5	4.0			3.5	4.5	4.8			3.1	3.4		
26.0													2.3	2.8			2.4	3.3	3.9				2.4	3.4		
28.0																		2.3	2.8					1.6	2.4	3.0
30.0																								1.6	2.1	
32.0																									1.3	
(°)	71~84	71~84	72~84	71~84	71~84	71~84	71~84	72~84	71~84	72~84	71~84	72~84	73~84	73~84	74~84	73~84	73~84	73~84	74~84	73~84	72~84	73~84	75~84	76~84	75~84	
標準フック	25t																				7.3t					
フック質量	375kg																				300kg					
標準巻掛本数	2																				1					

注) カウンタウエイト12t、アウトリガ張出幅 5.6m

FL性能

52.4mブーム+1.85m+フルオートラフィングジブ

単位：t

ジブ長さ 作業半径 (m)	8.5m					11.6m					14.7m					17.8m					20.9m				
	オフセット					オフセット					オフセット					オフセット					オフセット				
	5°	15°	30°	45°	60°	5°	15°	30°	45°	60°	5°	15°	30°	45°	60°	5°	15°	30°	45°	60°	5°	15°	30°	45°	60°
9.0	10.8																								
10.0	10.7	10.0				9.2																			
11.0	10.3	9.6				9.2					7.8														
12.0	9.9	9.2	8.5			8.9	8.2				7.8					5.9						5.0			
14.0	8.6	8.6	8.0	7.6	7.4	8.3	7.7				7.1	6.9				5.9						5.0			
16.0	5.9	6.7	7.5	7.1	7.0	6.5	7.2	6.6			5.0	6.1				5.9	5.8					5.0			
18.0	3.9	4.5	5.4	6.0	6.4	4.5	5.4	6.2	5.9	5.7	3.4	4.4	5.5			5.8	5.5					5.0	5.0		
20.0			3.6	4.1	4.4		3.7	4.7	5.5	5.4	2.2	3.0	4.1	4.9		4.2	5.2	4.7				4.6	4.7		
22.0					2.9			3.2	3.9	4.3		1.9	2.9	3.6	4.2	2.9	3.9	4.4				3.3	4.4	4.0	
24.0									2.6	2.9			1.8	2.5	2.9		2.7	3.9	4.0				3.2	3.8	
26.0														1.5	1.9			2.8	3.7	3.7				3.5	3.4
28.0																		2.6	3.2				2.5	3.3	3.2
30.0																								2.6	3.1
32.0																									2.3
(°)	72~84	73~84	72~84	74~84	73~84	73~84	73~84	73~84	74~84	74~84	74~84	75~84	75~84	75~84	74~84	73~84	74~84	74~84	75~84	75~84	75~84	74~84	75~84	75~84	76~84
標準フック	25t																				7.3t				
フック質量	375kg																				300kg				
標準巻掛本数	2																				1				

注) カウンタウエイト12t、アウトリガ張出幅 5.6m

FL性能

56.7mブーム+1.85m+フルオートラフィングジブ

単位：t

ジブ長さ 作業半径 (m)	8.5m					11.6m					14.7m					17.8m					20.9m					
	オフセット					オフセット					オフセット					オフセット					オフセット					
	5°	15°	30°	45°	60°	5°	15°	30°	45°	60°	5°	15°	30°	45°	60°	5°	15°	30°	45°	60°	5°	15°	30°	45°	60°	
10.0	8.5																									
11.0	8.2	7.7				6.8																				
12.0	7.8	7.4				6.8					5.8															
14.0	7.2	6.8	6.4			6.6	6.1				5.8															
16.0	6.1	6.3	5.9	5.7	5.6	6.1	5.7	5.3			5.6	5.2														
18.0	4.1	4.8	5.5	5.3	5.2	5.0	5.3	4.9	4.7		5.2	4.9	4.5			4.8								4.3		
20.0			3.8	4.4	4.7	3.4	4.1	4.6	4.4	4.3	3.9	4.5	4.2			4.3								4.2		
22.0					3.1			3.6	4.2	4.1		3.4	3.9	3.8	3.7		3.9							3.4	3.6	
24.0									3.0	3.4			3.2	3.6	3.5		2.8	3.4							3.3	
26.0														2.9	3.3			2.9							3.0	
28.0															2.3				2.8	2.9					2.6	
30.0																				2.3					2.5	2.5
32.0																									2.4	
(°)	74-84	75-84	74-84	75-84	75-84	73-84	75-84	75-84	75-84	75-84	75-84	75-84	75-84	76-84	76-84	75-84	75-84	74-84	75-84	75-84	76-84	76-84	76-84	76-84	77-84	
標準フック	25t					7.3t																				
フック質量	375kg					300kg																				
標準巻掛本数	2					1																				

注) カウンタウエイト12t、アウトリガ張出幅 5.6m

FL性能

60.0mブーム+1.85m+フルオートラフィングジブ

単位：t

ジブ長さ 作業半径 (m)	8.5m					11.6m					14.7m					17.8m					20.9m					
	オフセット					オフセット					オフセット					オフセット					オフセット					
	5°	15°	30°	45°	60°	5°	15°	30°	45°	60°	5°	15°	30°	45°	60°	5°	15°	30°	45°	60°	5°	15°	30°	45°	60°	
10.0	5.6																									
11.0	5.6																									
12.0	5.6	5.6				5.1																				
14.0	5.6	5.6	5.6			5.1	5.1				4.6					4.3										
16.0	5.6	5.6	5.4	5.2	5.1	5.1	5.1				4.6	4.6				4.3										
18.0	4.4	5.0	5.1	4.9	4.8	4.9	4.9	4.6			4.6	4.5				4.3	4.2							4.0		
20.0			4.1	4.6	4.5		4.1	4.3	4.0	3.7		4.2	3.9			4.2	3.9							3.9	3.6	
22.0								3.6	3.6	3.3			3.6	3.1			3.6	3.2							3.4	
24.0										3.1						2.8	2.6			2.9	2.5				2.6	
26.0																2.3				2.2	2.0				2.3	
28.0																							1.8		1.8	
30.0																									1.6	1.5
(°)	75-84	76-84	76-84	77-84	77-84	76-84	76-84	76-84	77-84	77-84	77-84	77-84	77-84	77-84	78-84	78-84	77-84	77-84	78-84	78-84	78-84	78-84	77-84	78-84	78-84	79-84
標準フック						7.3t																				
フック質量						300kg																				
標準巻掛本数						1																				

注) カウンタウエイト12t、アウトリガ張出幅 5.6m

FM性能

30.6mブーム+1.85m+フルオートラフィングジブ

単位：t

ジブ長さ 作業半径 (m)	8.5m					11.6m					14.7m					17.8m					20.9m				
	オフセット					オフセット					オフセット					オフセット					オフセット				
	5°	15°	30°	45°	60°	5°	15°	30°	45°	60°	5°	15°	30°	45°	60°	5°	15°	30°	45°	60°	5°	15°	30°	45°	60°
7.0	25.5	20.2				14.6	14.6				13.9					13.5					5.6				
8.0	20.6	19.3	15.6			14.6	14.6				13.9					13.5					5.6				
9.0	16.0	17.7	15.1	13.2		14.6	14.6				13.9	12.6				13.1					5.6				
10.0	12.6	14.0	14.7	13.0	11.7	14.0	14.4	11.6			13.9	12.0				12.6	10.4				5.6				
11.0	10.0	11.2	12.9	12.8	11.6	11.3	12.9	11.3			12.3	11.4				12.2	9.9				5.6	5.6			
12.0	7.9	9.0	10.4	11.6	11.5	9.2	10.6	10.9	9.6	8.5	10.1	10.9	8.9			10.9	9.4				5.6	5.6			
14.0	4.9	5.7	6.8	7.7	8.2	6.0	7.2	8.7	9.2	8.3	6.8	8.3	8.4			7.6	8.6	7.1			5.6	5.6			
16.0	2.7	3.4	4.3	5.0	5.3	3.8	4.7	6.0	7.0	7.7	4.6	5.7	7.4	7.1	6.3	5.2	6.6	6.7			5.6	5.6			
18.0			2.4	2.9	3.1	2.1	2.9	4.0	4.8	5.3	2.8	3.8	5.2	6.4	6.2	3.5	4.7	6.3	5.6		4.3	5.6	5.6		
20.0								2.4	3.0	3.4		2.4	3.5	4.5	5.1	2.2	3.2	4.6	5.4	4.9	2.9	4.1	5.3	4.7	
22.0									1.6				2.2	3.0	3.5		2.0	3.2	4.2	4.8	1.8	2.9	4.3	4.5	
24.0													1.7	2.1			2.0	2.9	3.5		1.8	3.1	4.2	4.0	
26.0																		1.8	2.3			2.1	3.0	3.7	
28.0																							2.0	2.6	
30.0																								1.6	
(°)	63-84	65-84	66-84	65-84	68-84	64-84	65-84	64-84	65-84	70-84	65-84	65-84	65-84	67-84	68-84	65-84	65-84	66-84	68-84	70-84	66-84	67-84	68-84	68-84	69-84
標準フック	63t										25t										7.3t				
フック質量	600kg										375kg										300kg				
標準巻掛本数	4										2										1				

注) カウンタウエイト12t、アウトリガ張出幅 4.6m

FM性能

35.0mブーム+1.85m+フルオートラフィングジブ

単位：t

ジブ長さ 作業半径 (m)	8.5m					11.6m					14.7m					17.8m					20.9m				
	オフセット					オフセット					オフセット					オフセット					オフセット				
	5°	15°	30°	45°	60°	5°	15°	30°	45°	60°	5°	15°	30°	45°	60°	5°	15°	30°	45°	60°	5°	15°	30°	45°	60°
7.0	26.6	20.9				14.6					13.9														
8.0	20.7	19.9				14.6	14.6				13.9										5.6				
9.0	16.1	17.7	15.4			14.6	14.6				13.9										5.6				
10.0	12.7	14.1	15.0	13.1		14.0	14.6				13.9	12.4									5.6				
11.0	10.1	11.3	12.9	12.9	11.7	11.3	13.0	11.5			12.2	11.8									5.6				
12.0	8.0	9.1	10.5	11.7	11.6	9.2	10.6	11.2			10.0	11.3									5.6	5.6			
14.0	4.9	5.8	6.9	7.8	8.4	6.0	7.2	8.8	9.3	8.4	6.8	8.2	8.6							5.6	5.6				
16.0		3.4	4.4	5.1	5.5	3.8	4.7	6.0	7.1	7.8	4.5	5.7	7.4	7.1						5.6	5.6				
18.0				3.0	3.3		2.9	4.0	4.9	5.4	2.8	3.8	5.2	6.4	6.2	3.4	4.6	6.3	5.7		4.2	5.6	5.6		
20.0								2.4	3.1	3.5		2.3	3.5	4.5	5.2		3.1	4.6	5.5	4.9	2.8	4.0	5.5		
22.0										2.0			2.2	3.0	3.6			3.2	4.2	4.8		2.8	4.3	4.6	
24.0													1.8	2.2			2.0	2.9	3.6			3.1	4.2	4.0	
26.0																		1.9	2.3			2.1	3.0	3.7	
28.0																							2.0	2.6	
30.0																								1.7	
(°)	67-84	68-84	68-84	68-84	68-84	68-84	68-84	67-84	69-84	69-84	68-84	68-84	69-84	70-84	70-84	69-84	70-84	70-84	71-84	71-84	69-84	70-84	70-84	71-84	72-84
標準フック	63t										25t										7.3t				
フック質量	600kg										375kg										300kg				
標準巻掛本数	4										2										1				

注) カウンタウエイト12t、アウトリガ張出幅 4.6m

F M性能

5 2.4 mブーム+ 1.8 5 m+フルオートラフィングジブ

単位：t

ジブ長さ 作業半径 (m)	8.5m					11.6m					14.7m					17.8m					20.9m				
	オフセット					オフセット					オフセット					オフセット					オフセット				
	5°	15°	30°	45°	60°	5°	15°	30°	45°	60°	5°	15°	30°	45°	60°	5°	15°	30°	45°	60°	5°	15°	30°	45°	60°
9.0	10.8																								
10.0	10.7	10.0				9.2																			
11.0	10.3	9.6				9.2					7.8														
12.0	8.9	9.2	8.5			8.9	8.2				7.0					5.9							5.0		
14.0	5.8	6.6	7.8	7.6	7.4	6.4	7.6				4.7	5.9				5.9							5.0		
16.0		4.3	5.2	6.0	6.4	4.2	5.1	6.5			3.0	4.1				5.5	5.8						5.0		
18.0				3.9	4.3			4.4	5.4	5.7		2.6	3.8			3.8	5.0						4.2	5.0	
20.0									3.6	4.1			2.5	3.4			3.5	4.7					4.1		
22.0														2.2	2.7			3.6						4.0	
24.0															1.6				3.4					3.2	
26.0																			2.4	2.9					3.2
28.0																								2.3	2.9
30.0																									2.0
(°)	76-84	75-84	76-84	75-84	76-84	75-84	77-84	77-84	76-84	77-84	77-84	77-84	78-84	78-84	78-84	76-84	76-84	77-84	77-84	78-84	77-84	77-84	78-84	78-84	78-84
標準フック	25t															7.3t									
フック質量	375kg															300kg									
標準巻掛本数	2															1									

注) カウンタウエイト12t、アウトリガ張出幅 4.6m

F M性能

5 6.7 mブーム+ 1.8 5 m+フルオートラフィングジブ

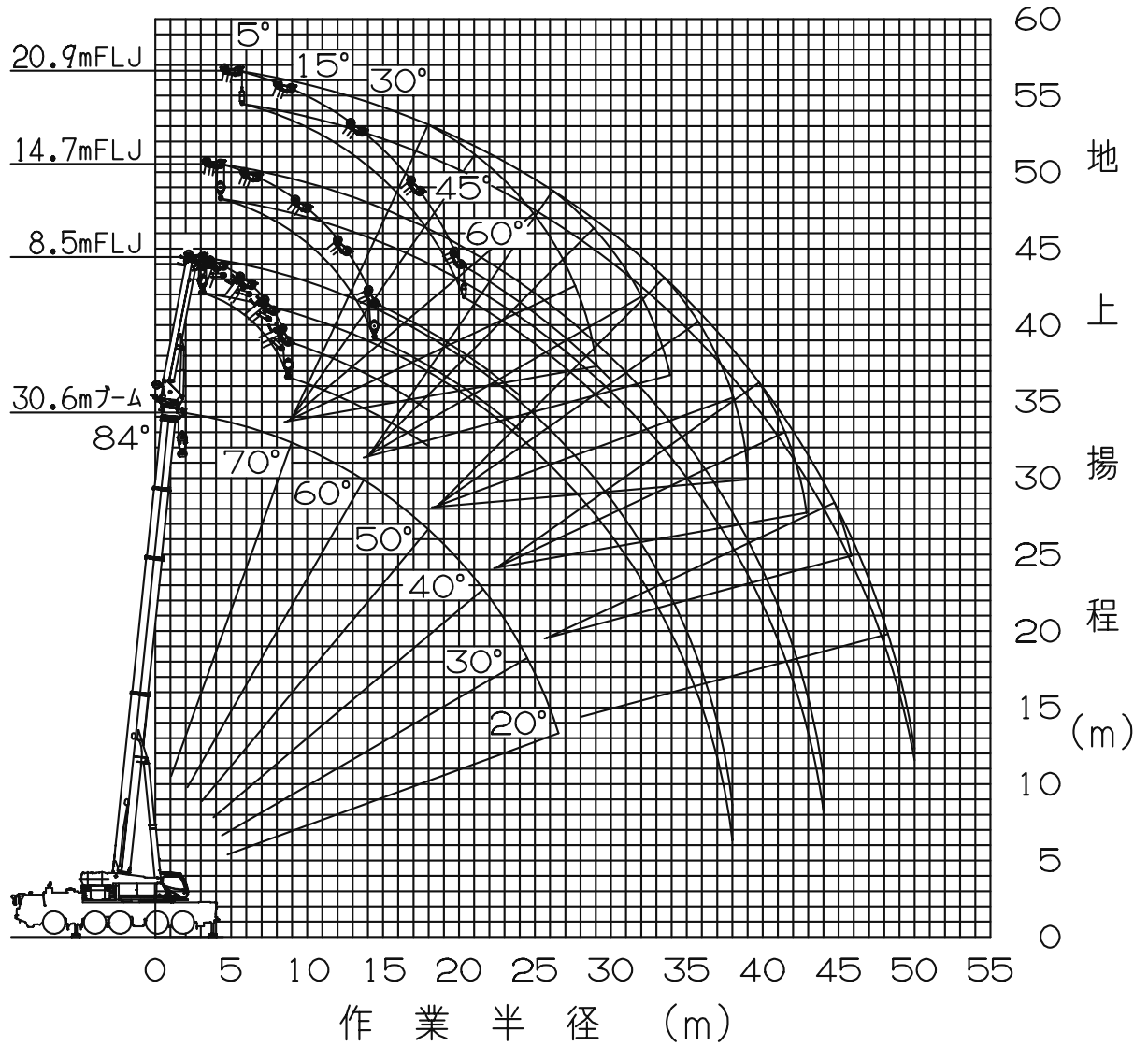
単位：t

ジブ長さ 作業半径 (m)	8.5m					11.6m					14.7m				
	オフセット					オフセット					オフセット				
	5°	15°	30°	45°	60°	5°	15°	30°	45°	60°	5°	15°	30°	45°	60°
10.0	8.5														
11.0	8.2	7.7				6.8									
12.0	7.8	7.4				6.8					5.8				
14.0	6.0	6.8	6.4			6.6	6.1				5.8				
16.0		4.5	5.4	5.7	5.6	4.7	5.6	5.3			5.2	5.2			
18.0				4.1	4.5		3.8	4.9	4.7			4.5	4.5		
20.0								3.3	4.1	4.3			4.2		
22.0										3.1			3.8	3.7	
24.0														3.1	
(°)	77-84	76-84	78-84	77-84	78-84	77-84	76-84	77-84	78-84	78-84	77-84	78-84	79-84	78-84	78-84
標準フック	25t										7.3t				
フック質量	375kg										300kg				
標準巻掛本数	2										1				

注) カウンタウエイト12t、アウトリガ張出幅 4.6m

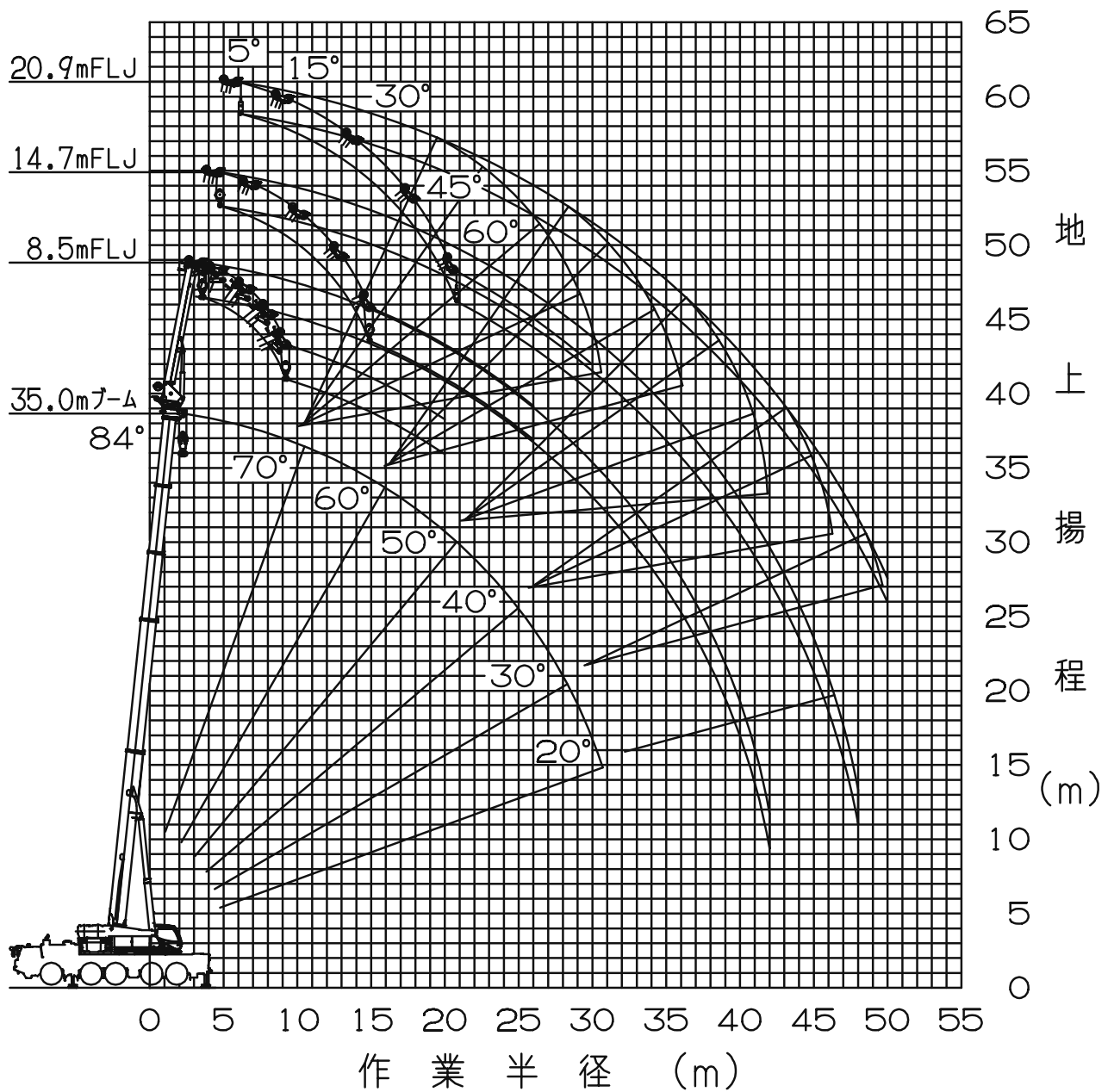
フルオートラフイングジブ 作業半径 - 揚程図

30.6mブーム + 1.85m + フルオートラフイングジブ



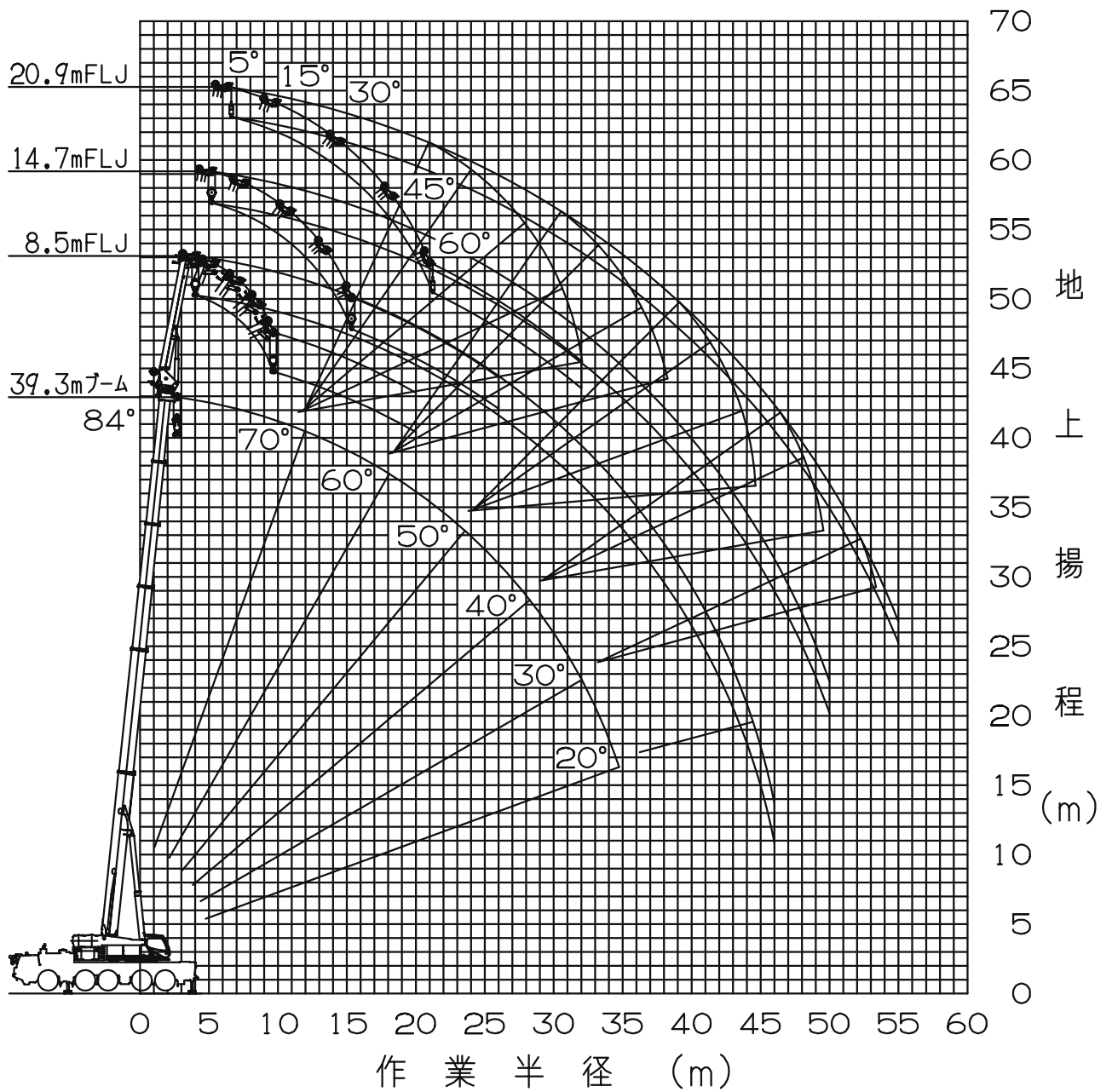
- (注) 1. 上図はブームおよびジブのたわみを含んでいません。
 2. FA性能の最大作業半径を図示しています。

35.0mブーム + 1.85m + フルオートラフィングジブ



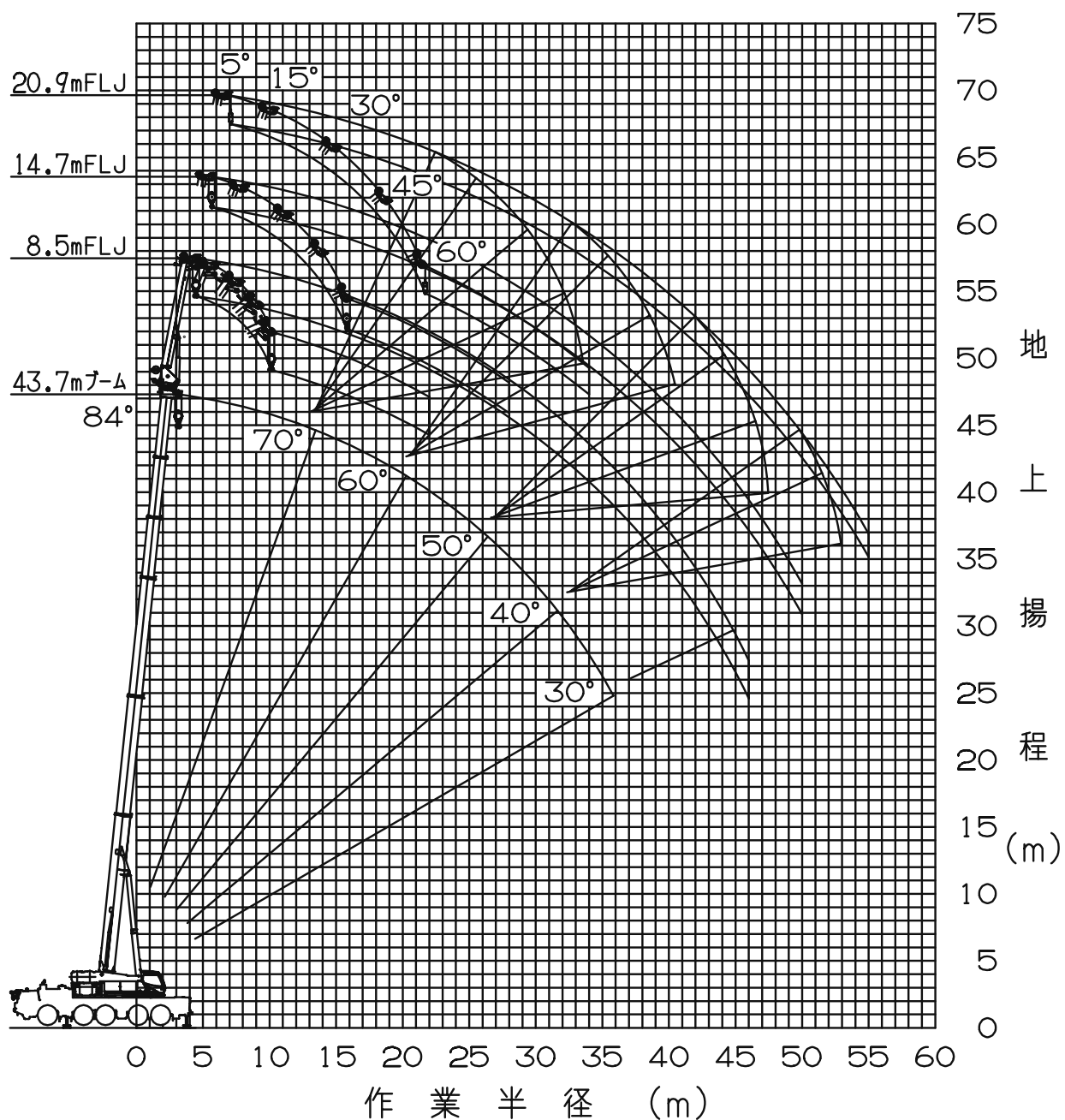
- (注) 1. 上図はブームおよびジブのたわみを含んでいません。
 2. FA性能の最大作業半径を図示しています。

39.3mブーム + 1.85m + フルオートラフィングジブ



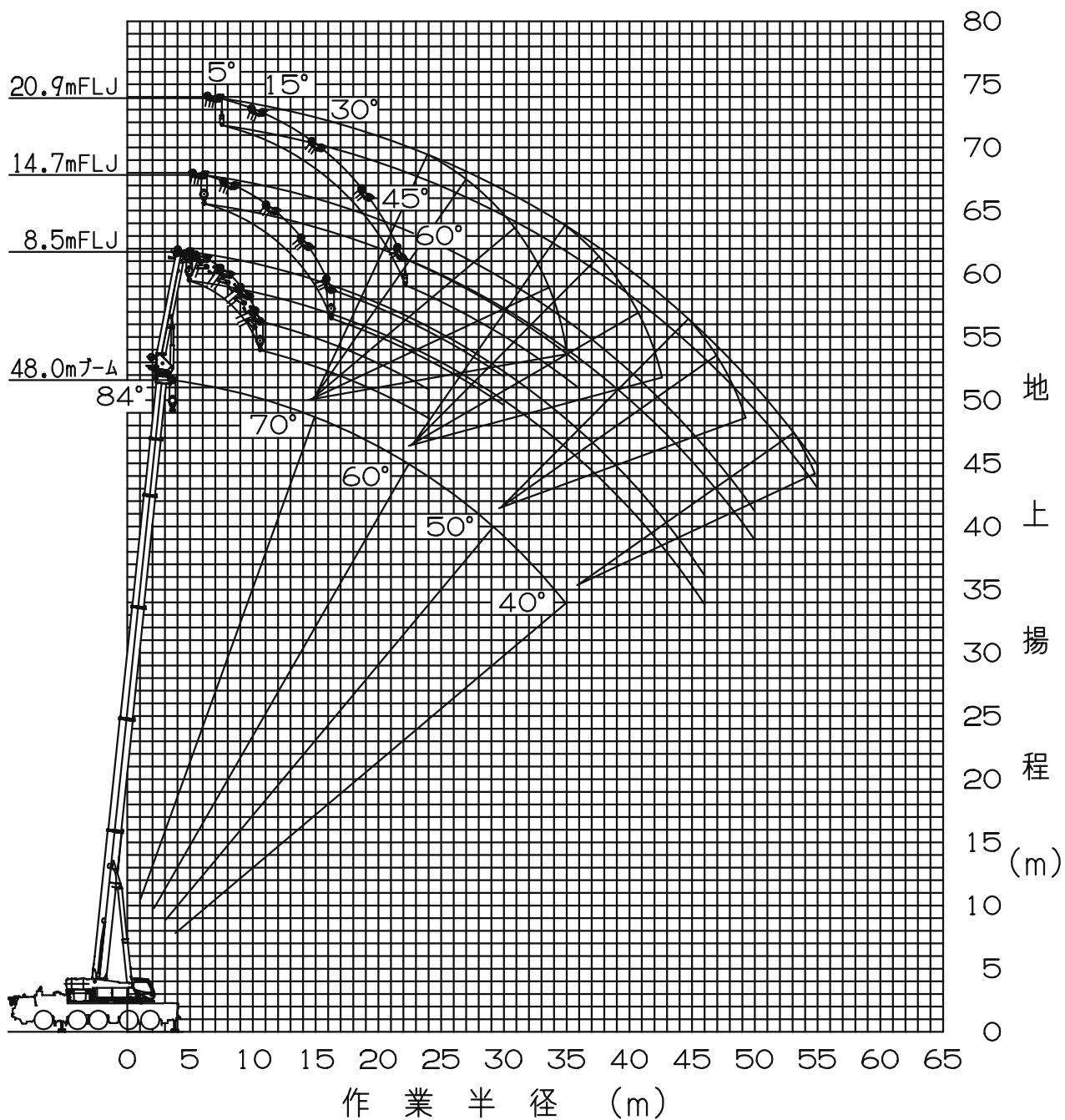
- (注) 1. 上図はブームおよびジブのたわみを含んでいません。
2. FA性能の最大作業半径を図示しています。

43.7mブーム + 1.85m + フルオートラフィングジブ



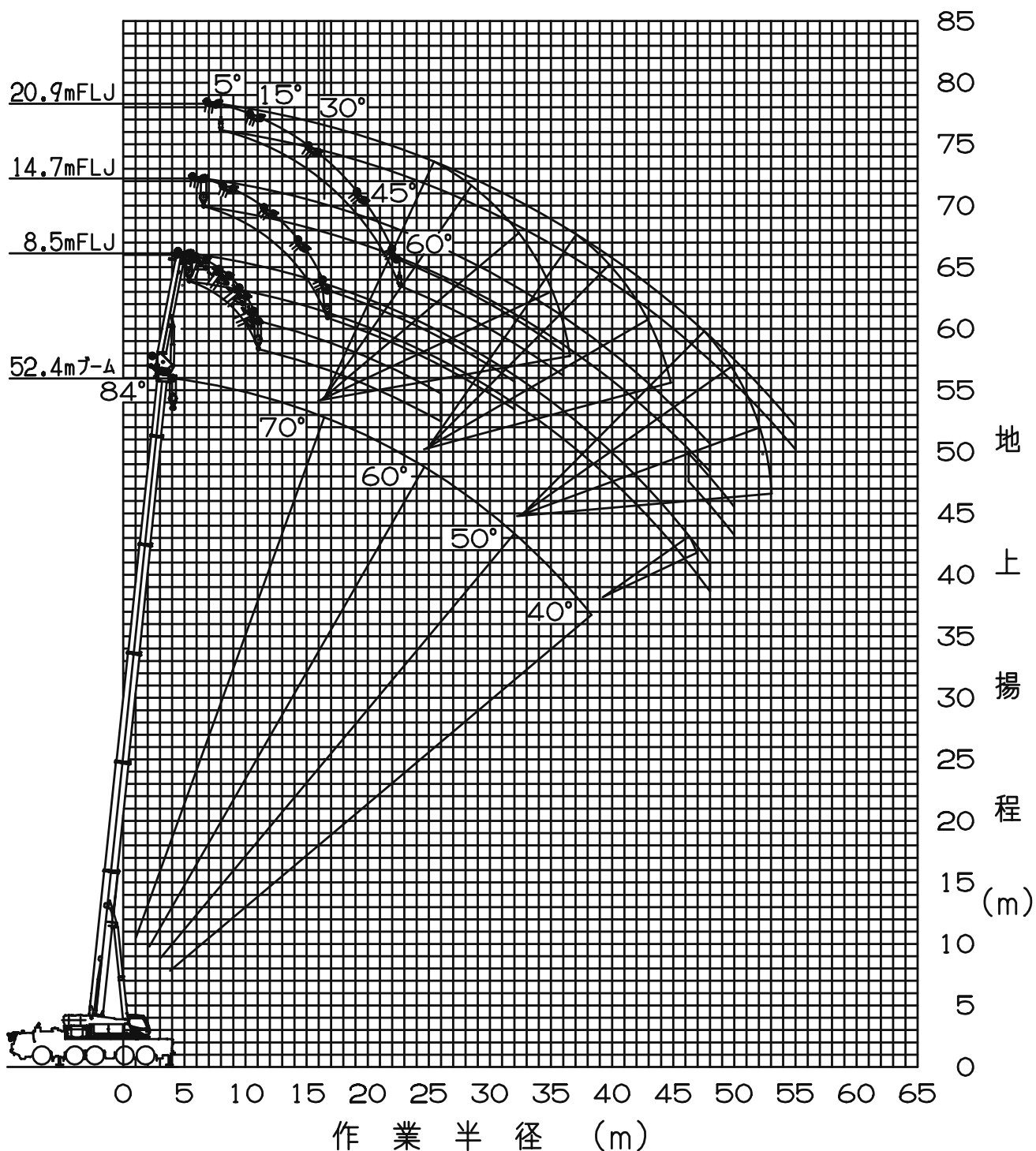
- (注) 1. 上図はブームおよびジブのたわみを含んでいません。
 2. FA性能の最大作業半径を図示しています。

48.0mブーム+1.85m+フルオートラフィングジブ



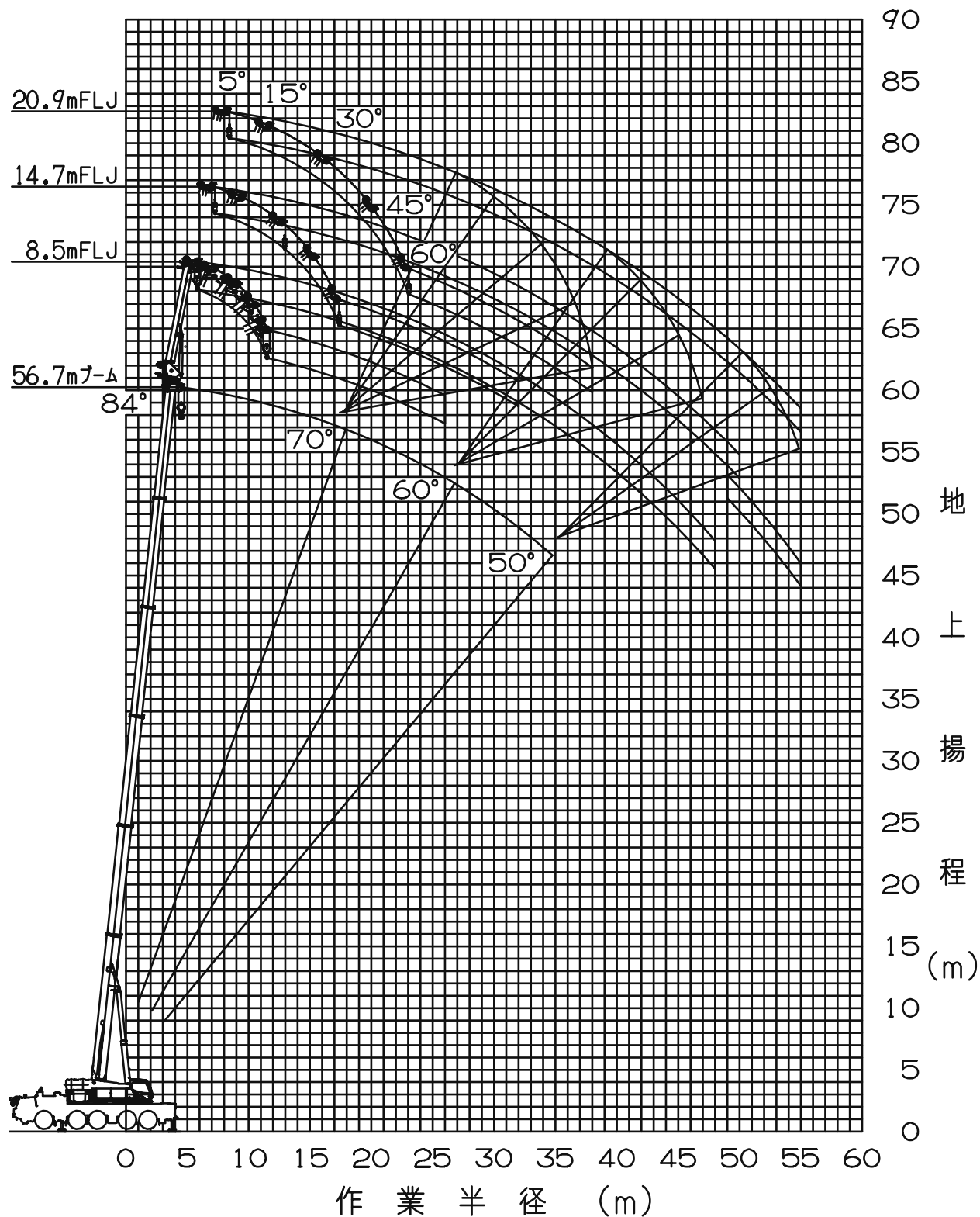
- (注) 1. 上図はブームおよびジブのたわみを含んでいません。
 2. FA性能の最大作業半径を図示しています。

52.4mブーム + 1.85m + フルオートラフィングジブ



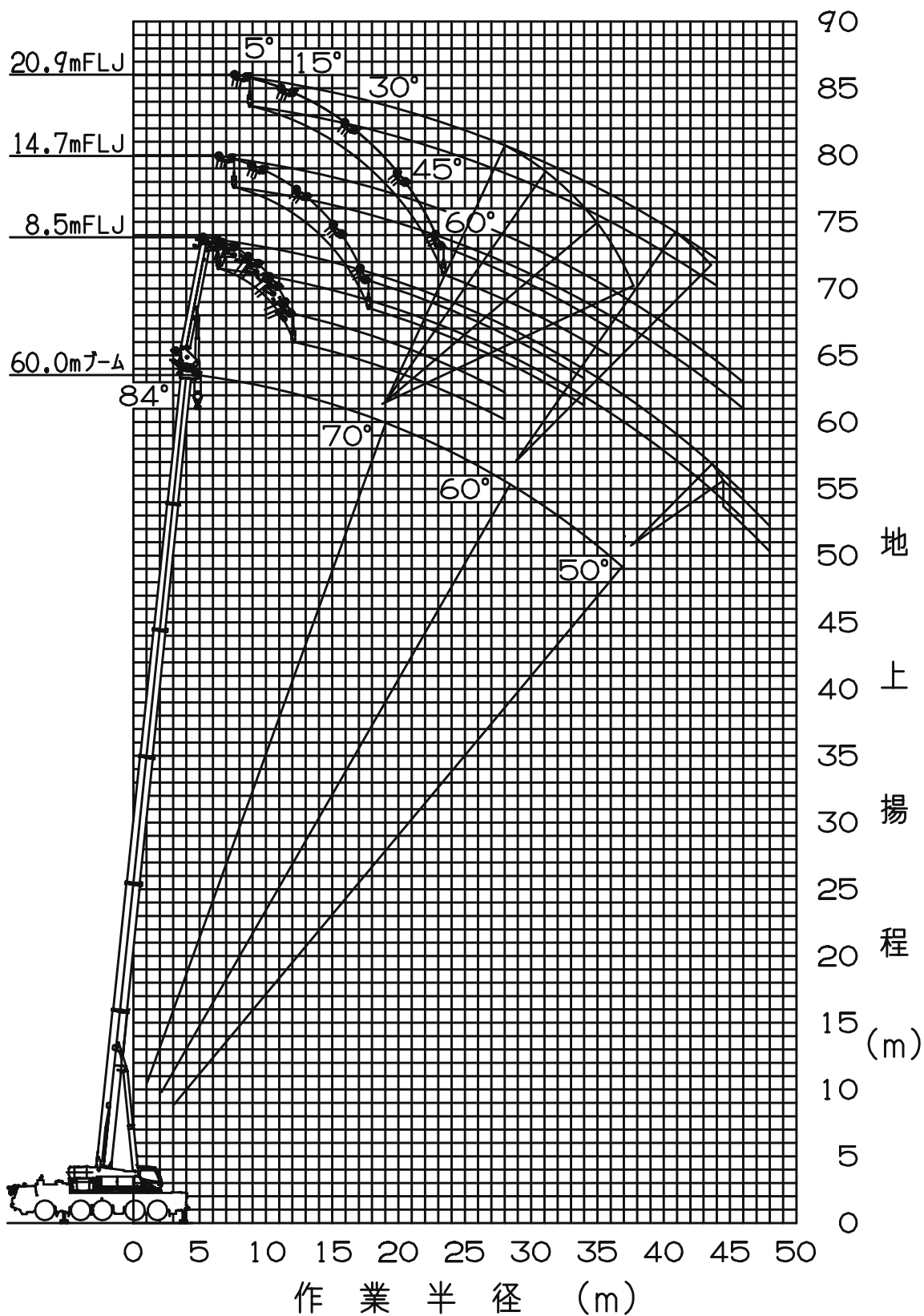
- (注) 1. 上図はブームおよびジブのたわみを含んでいません。
 2. FA性能の最大作業半径を図示しています。

56.7mブーム + 1.85m + フルオートラフィングジブ



- (注) 1. 上図はブームおよびジブのたわみを含んでいません。
 2. FA性能の最大作業半径を図示しています。

60.0mブーム + 1.85m + フルオートラフィングジブ



- (注) 1. 上図はブームおよびジブのたわみを含んでいません。
 2. FA性能の最大作業半径を図示しています。