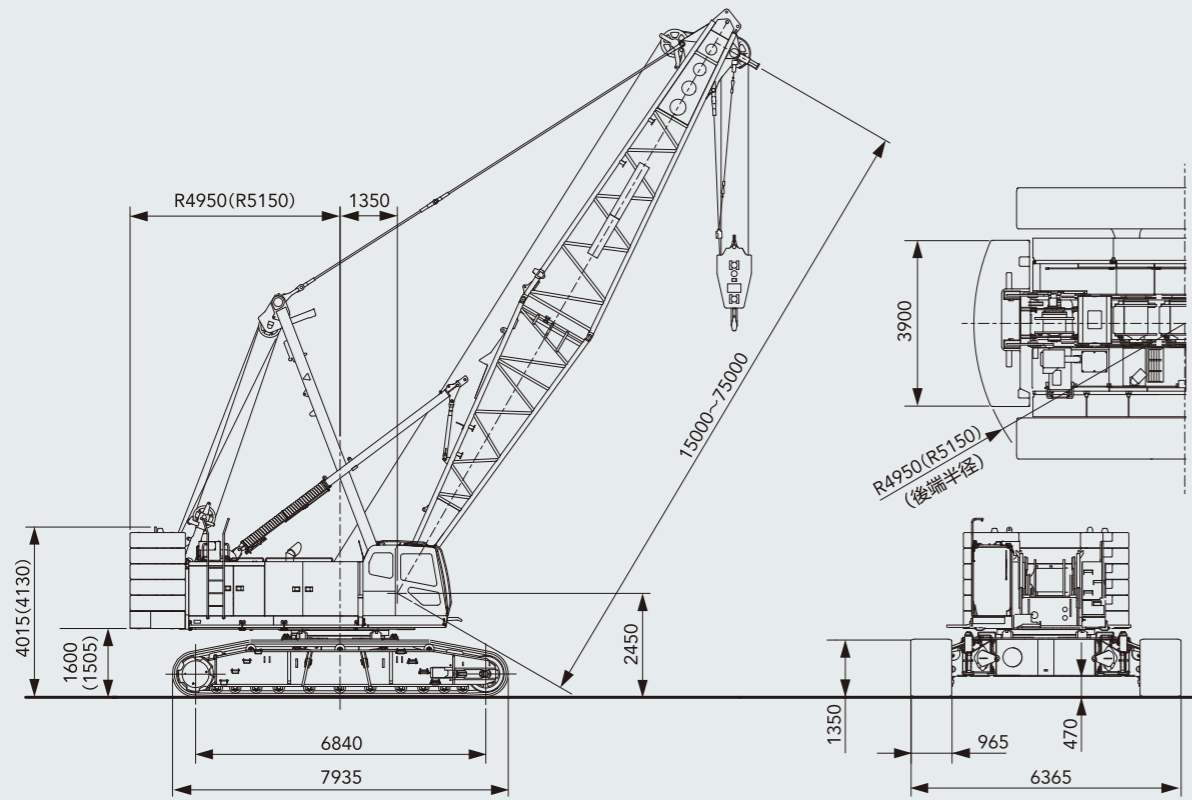


■寸法図

単位:mm

()は自力着脱装置付カウンタウエイト装着の場合



■仕様

		クレーン仕様	タワー仕様	コラムシェル仕様
最大つり上げ荷重×作業半径	t×m	120×5.0	20×14.0	-
基本ブーム長さ	m	15	-	15
最長ブーム長さ	m	75	-	27
クレーンジブ長さ	m	10~28	-	-
ブーム+クレーンジブ最長	m	63+28	-	-
タワー長さ	m	-	30.35~51.35	-
タワージブ長さ	m	-	24~45	-
タワー+タワージブ最長	m	-	51.35+45	-
ロ ↑ 速 度 *	フロント/リヤ(定格12t負荷時)	m/min	110(45)	64(支持および開閉ロープ速度)
	第3ウインチ(定格12t負荷時)	m/min	95(30)	-
	タワージブ巻上/下ロープ速度	m/min	-	55
	ブーム起伏	m/min	44	44
旋回速度	min ⁻¹ (rpm)	1.7	1.7	1.7
走行速度 高/低*	km/h	1.5 / 0.9	1.5 / 0.9	1.5 / 0.9
登坂能力	%(度)	30(17)	30(17)	30(17)
バケット容量	m ³	-	-	2.5
コラムシェル許容グロス質量	t	-	-	10
最大掘削深さ	m	-	-	36
エンジン名称	いすゞ 6HK1 (2011年基準適合)			
定格出力	kW/min ⁻¹ (PS/rpm)	210/1900 (285/1900)		
接地圧	kPa(kgf/cm ²)	91(0.92) (基本ブーム 120tフック付)	99(1.01) (タワー+タワージブ最長)	89(0.91) (基本ブーム 2.5m ³ /バケット付)
全装備質量	t	約122 (基本ブーム 120tフック付)	約137 (タワー+タワージブ最長)	約122 (基本ブーム 2.5m ³ /バケット付)

【注】*印は負荷により速度変化します。単位は、国際単位系(SI)による表示です。〈 〉内は、従来の単位表示を参考値として併記しました。

HSC
保証期間 **2年間**または、**2000時間**
保証期間2倍。自信の信頼性を皆様に。

- カタログに掲載した内容は、予告なく変更することがあります。
- 掲載写真は販売仕様と一部異なることがあります。
- 掲載写真はカタログ用にボーズをつけて撮影したものです。機械を離れるときは、必ず作業装置を接地させるなど、安全に心掛けて下さい。
- 掲載写真の色は印刷の関係上、実物と異なる場合があります。
- 本機の使用にあたっては取扱説明書を必ずお読み下さい。
- つり上げ荷重5トン以上の移動式クレーンの運転には「移動式クレーン運転免許証」が必要です。また、クレーン以外で使用する際は、該当する運転資格または講習等の修了証の取得者に限ります。

お問い合わせは…

日立住友重機械建機クレーン株式会社

本社:東京都台東区東上野6-9-3 住友不動産上野ビル8号館
Tel:03-3845-1386 Fax:03-3845-1394 http://www.hsc-crane.com

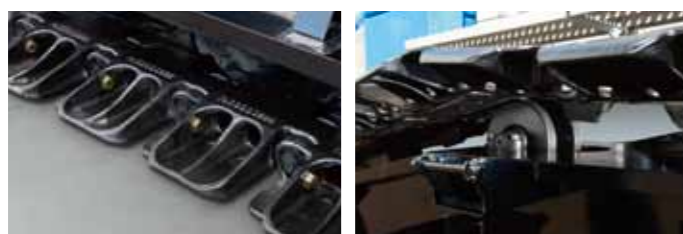
1304©01T.JA125-2d

SCX
1200-3



日々安心の稼働を支える信頼性という、もうひとつの品質。

SCX1200-3では、開発段階からより高度な耐久性や整備性を追求。クレーン自体の信頼性向上に加え、新たにリモートセンシングも導入しました。ダウンタイムの最小化やライフサイクルコストの低減までも見据えた安心設計で、さらに稼げる機械へと進化しています。



耐久性向上への取り組み

作業性の向上にともなう各部の強度アップはもとより、高効率稼働を支える信頼性にも磨きをかけて。開発から生産、耐久テストに至るまで、きびしいクオリティ基準のもとで商品を開発。理想のクレーンをめざし、ウインチギヤオイルのシール性向上から下部走行体の強化、ロードセルや角度検出器の精度向上など、マシンの細部にまで高次元の信頼性を確保しています。また環境マネジメントに基づいた、人にやさしい製品づくりも実施しています。



メンテナンス性のさらなる追求

点検機器の集中配置に加え、ゲージポートの増設、作業空間確保によるエンジンユニットの整備性向上、各種フィルタやファンベルトの交換容易化などにより、メンテナンス性をより一層高めています。

機械コンディションと稼働を記録・発信し、遠隔管理 (トータルな稼働時)

リモートセンシングのシステムイメージ

