

CREVO
250



ROUGH TERRAIN CRANE GR-250N

- 東日本支社 〒984-0002 仙台市若林区卸町東4丁目2番21号 022-288-5550
- 北海道支店 〒003-0026 札幌市白石区本通2丁目南1番40号 011-861-9030
- 旭川営業所 〒070-0027 旭川市東7条3丁目34番2号(ア-パライビル2階) 0166-25-2817
- 帯広営業所 〒080-0048 帯広市西18条北1丁目9番地12 0155-33-4220
- 函館営業所 〒041-0811 函館市富岡町2丁目12番3号 0138-43-5761
- 東北支店 〒984-0002 仙台市若林区卸町東4丁目2番21号 022-288-5550
- 青森営業所 〒030-0861 青森市長島2丁目10番4号(ヤマビル) 0177-77-4231
- 秋田営業所 〒010-0941 秋田市川尻町字大川反233番地213 018-864-8669
- 盛岡営業所 〒020-0864 盛岡市西仙北1丁目35番46号 019-635-0611
- 郡山営業所北 〒963-8032 郡山市宇下亀田10番地の2 024-932-3513
- 陸支店 〒930-0177 富山市西二俣344番地 076-436-1555
- 新潟営業所 〒950-1125 新潟市流通3丁目1番5号 025-268-0770
- 金沢営業所 〒921-8805 石川県石川郡野々市町福荷4丁目119番地 076-248-3090
- 中日本支社 〒130-0014 東京都墨田区亀沢2丁目4番12号 03-3621-7790
- 関東支店 〒362-0014 上尾市本町1丁目2番25号 048-772-7777
- 水戸営業所 〒310-0853 水戸市平須町158番地268 029-244-3051
- 群馬営業所 〒379-2154 前橋市天川大島町3丁目52番4号 027-261-7211
- 東京支店 〒130-0014 東京都墨田区亀沢2丁目4番12号 03-3621-7790
- 千葉営業所 〒285-0802 佐倉市大作1丁目4番1号(佐倉第三工業団地内) 043-498-3520
- 横浜営業所 〒224-0053 横浜市中区磯子区池辺町4843番地1 045-936-2811
- 名古屋支店 〒491-0824 一宮市丹陽町九日市場字下田122 0586-76-1181
- 静岡営業所 〒422-8027 静岡市豊田2丁目6番15号 054-282-2117
- 松本営業所 〒399-0033 松本市大字曾賀7117番地1 0263-85-1733
- 西日本支社 〒577-0011 東大阪市荒本北211番地 06-6746-8731
- 大阪支店 〒577-0011 東大阪市荒本北211番地 06-6746-8731
- 京都営業所 〒601-8451 京都市南区唐橋川久保町29番地(大佐ビル) 075-681-0421

- 神戸営業所 〒651-2144 神戸市西区小山2丁目9番10号 078-928-9061
 - 四国支店 〒761-0185 高松市新田町甲34番地 087-839-5777
 - 松山営業所 〒791-1113 松山市森松町886番地4 089-956-8800
 - 高知営業所 〒781-8123 高知市高須1835番地2(左京ビル2階) 088-883-8666
 - 中国支店 〒731-4311 広島県安芸郡坂町北新地1丁目4番96号 082-884-0255
 - 岡山営業所 〒700-0941 岡山市青江1丁目7番33号 086-223-9258
 - 松江営業所 〒690-0823 松江市西川津町4095番地 0852-24-7050
 - 徳山営業所 〒745-0007 徳山市岐南町8番31号(福谷ビル2階) 0834-31-1715
 - 九州支店 〒816-0912 大野城市御笠川3丁目2番14号 092-503-7821
 - 大分営業所 〒870-0035 大分市中央町2丁目9番24号(三井生命大分ビル4階) 097-532-6337
 - 熊本営業所 〒862-0930 熊本市小山町996 096-388-6715
 - 長崎営業所 〒854-0063 諫早市貝津町763番地1 0957-27-1717
 - 南九州営業所 〒899-5231 鹿児島県姶良郡志布志町反土14428(インターフォナルビル) 0995-63-9720
 - 沖縄営業所 〒901-2122 浦添市勢理客2丁目18番5(GKビル101号) 098-877-7077
 - 営業統括部 〒130-0014 東京都墨田区亀沢2丁目4番12号 03-3621-7723
 - 市場開発部 〒130-0014 東京都墨田区亀沢2丁目4番12号 03-3621-7738
 - 中古車部 〒130-0014 東京都墨田区亀沢2丁目4番12号 03-3621-7722
 - 本 社 〒761-0185 高松市新田町甲34番地 087-839-5555
- タダノホームページ <http://www.tadano.co.jp>

●本機は、道路法による基本通行条件のC条件適合車です。
●道路の走行には道路法による通行の許可と道路運送車両法による保安基準の緩和の認可が必要です。
●お届けいたします製品は、改良などのため、このカタログと相違する場合がありますので、ご了承ください。



“最も安心して使える”
その評価を支えてきたのは搭載された
高機能スペックの数々。
ラフテレーンクレーンのオーソドキシ-



全長 11,130mm
全幅 2,620mm
全高 3,455mm
キャリア長さ 7,350mm
テールスイング 3,100mm

CREVO 250



より高く、より力強くという要請に応じて、常に進歩を続けているラフテレーンクレーンという建設機械。CREVO250こそ、現場の作業条件を柔軟にクリアできる汎用性の高さにより、最も多くのオペレータに愛されているラフテレーンクレーンです。コンパクトなフォルムに大きなパワーが秘められていて、最新の機構による安全性、操作性においても最高のレベルにあるタダノのスタンダードです。

CREVO 250

性能バランスの良さが
ニーズの高さを支えている。

CREVO250の優れた性能は、高剛性を誇る新ヘキサブームの採用による、たわみの少なさに現れています。車幅を越えないで、張出、格納が可能な下抱え込み側面格納の2段パワーチルトジブ。アウトリガはX型に最小3.1m張出幅を追加。現場への対応力を増し、より広範囲な作業ができます。

【4段ブーム+2段ジブ】

ブーム長さ 9.5m~30.5m

ジブ長さ 8.0m~13.0m

最大地上揚程(ブーム) 31.3m

最大地上揚程(ジブ) 44.2m

最大作業半径(ブーム) 28.0m

最大作業半径 35.0m (パワーチルトジブ)
37.0m (固定チルトジブ)

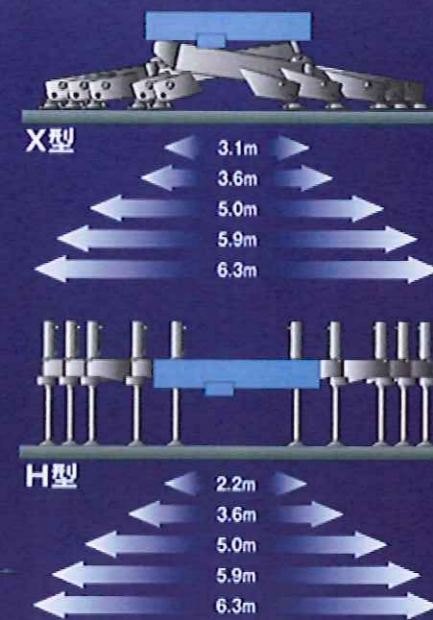
ブーム起状角度 0°~83°

ジブチルト角度 5°~45° (パワーチルトジブ)

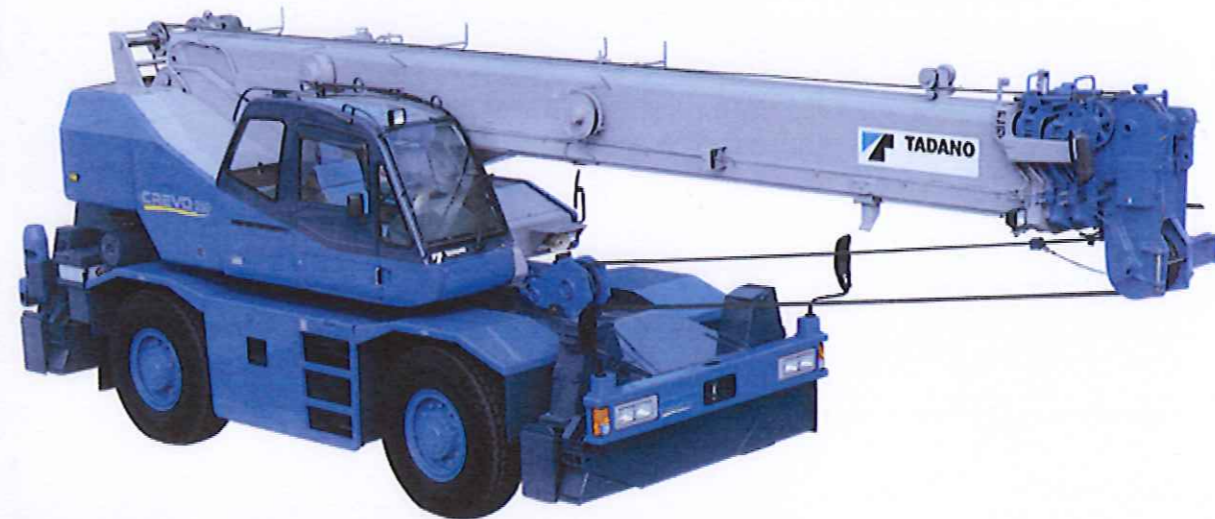
5°・25°・45° (固定チルトジブ)

X型アウトリガ
最小3.1mを加えて
5段階張出

フロート一体の全油圧式。スライドジャッキ各個操作装置付です。



CREVO 250



建設機械排出ガス第2次基準値をクリア
200kW(272PS)出力のエンジン



最新のAMLは、作業の安全を確実にバックアップし、アクセルコントロールは電子制御でよりスムーズに。このキャビンではオペレータの操作は全て快適に進められます。クラス最大の200kW(272PS)の出力を誇るエンジンは、現段階で最も厳しい国土交通省指定排出ガス第2次基準値をクリア、環境に負荷を与えない配慮も忘れません。



座った瞬間、マシンと一体になる。

