

QUALITY & EXPERIENCE  
SINCE 1895

**KATO**

**SL-700R**  
**PREMIUM**  
Roughter



ホームページアドレス <http://www.kato-works.co.jp>

●本機は、新規開発車両証明制度による適合証明書「基本通行条件 重量：D」の交付を受けていますが、実際の通行条件は、運行経路ごとの道路管理者の算定結果によって付与されます。

●SL-700Rはラフターの愛称でクレーン型式名はKR-70H-Lです。 ●本車両は最低速度(50km/h)の定めのある「高速自動車国道」を走行することはできません。 ●道路の運行には、大型特殊免許が必要です。 ●本カタログの写真ならびに装備は、改良などによりお届けいたします製品と異なる場合があります。また、仕様は予告なく変更することがありますのであらかじめご了承ください。 ●ボディカラーおよび内装色は撮影や印刷インクの関係で実際の色と異なって見えることがあります。 ●本機の使用にあたっての注意事項は、取扱説明書の内容をよく読んで正しくお使いください。

■お問い合わせは…

**KATO** 株式会社 **加藤製作所**

本 社 / ☎140-0011 東京都品川区東大井1丁目9番37号  
☎03(3458)1111番(大代表)



品質保証の国際規格「ISO 9001」の認証を取得しています。

C02511  
11.2008-4000(AT)1

**SL-700R**  
**PREMIUM**  
Roughter



Innovations For The Future

KATO WORKS CO.,LTD.

# SL-700R PREMIUM Roughter

## 70t吊り4軸ラフター。

最大吊り上げ荷重70t。  
抜群の走破性と直進安定性の常時前4輪駆動。  
専用の高剛性新構造フレームを開発。  
最先端の6段【スーパーブーム】を搭載。  
無段階起伏・伸縮の3段【SLジブ】を採用。  
新型コモンレール式エンジン搭載。  
平成18年ディーゼル特殊自動車排出ガス規制適合。  
カラータッチパネル式【新型ACS】を搭載。

# SL-700R PREMIUM Rougher



## 高さとリーチの両立。

### クラス最長のスーパーブーム

#### SUPERBOOM®

丸型断面構造により  
【タテ・ヨコ】方向のたわみが  
少ない設計。

- ブーム吊り上げ能力
- 最大吊上げ能力…………… 70t×2.5m
- ブーム長さ…………… 10m～44.5m
- 最大地上揚程…………… 45.5m
- ブーム起伏角度…………… 0°～84°
- フルブーム時最大定格総荷重…………… 8.0t

微操作に、高揚程作業に  
威力を発揮。  
パワフルな起伏シリンダ。

操作は高・低速の2段切り換え式。  
微操作から高速操作まで、高い作業効率を誇ります。

## 3段油圧式高剛性SLジブ

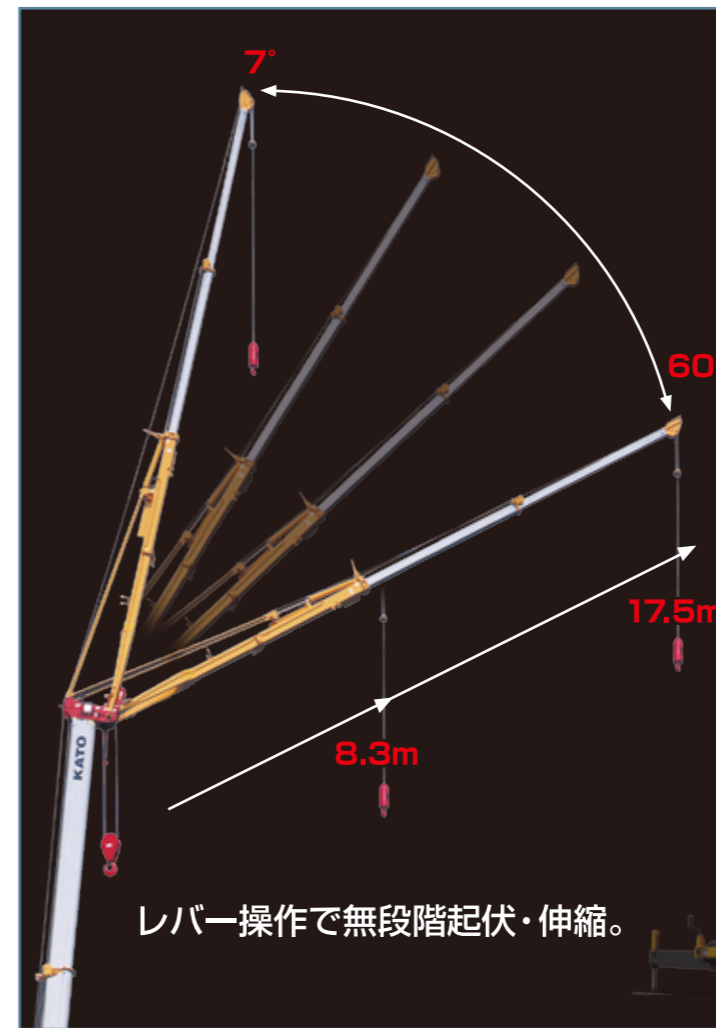


箱形構造が生み出す高い剛性。  
さらに深く、細やかに、  
スピーディな作業性を実現。

- ジブ能力
- ジブ長さ…………… 8.3～17.5m
- ジブオフセット…………… 7°～60°
- 最大地上揚程…………… 62.7m

### 新開発 ダブルロック方式。

SLジブの着脱作業は、新開発  
ダブルロック方式のジブ格納と  
ピン遠隔操作方式により、1人で  
短時間に、そして安全にセットで  
きます。



レバー操作で無段階起伏・伸縮。

## たわみの少ないアウトリガ

張出幅6段階設定。  
狭い場所でも安全性を徹底追及。



- ← 最小張出幅 2.69m →
- ← 中間張出幅 4.30m →
- ← 中間張出幅 5.40m →
- ← 中間張出幅 6.50m →
- ← 中間張出幅 7.20m →
- ← 最大張出幅 7.60m →

## 常時前4輪駆動の採用で 直進安定性を確保。

現場内移動時など力強い駆動力を必要とされる  
場面では前後6輪駆動方式を選択できます。



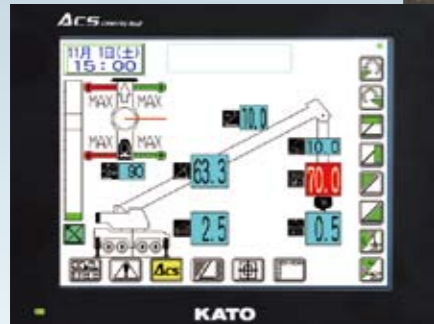
回転半径は、2軸車なみにコンパクト。

- 最小回転半径：前4輪／全8輪  
…………… 11.6／6.84m

# SL-700R PREMIUM Rougher

## キャブ内装備

### 新型ACS<sup>®</sup> コンピューロード採用



### 最新のタッチパネル式 ディスプレイで簡単操作

- フック移動距離が表示され多彩なコンディションに対応できます。
- 作業範囲制限機能が数値でも設定できます。



- 8.4インチ大画面カラーディスプレイ

- ミラー個別格納選択スイッチ
- フロント吹出し機能付エアコン
- 油圧パイロット式操作レバー

- フック移動量表示設定ボタン
- ブーム起伏低速切換スイッチ
- 主・補ドラム回転計選択スイッチ



- カラーモニター
- クラスターメーター



- アイドルボリュームスイッチ

## 新型コモンレール式 エンジンを採用。

噴射圧力と噴射時期の制御自由度が高く、最適な燃料噴射を可能にします。省エネ+振動の少ない静かなエンジンです。



メンテナンス性を考慮したエンジンルーム

- 最高出力………272kW/2,000min<sup>-1</sup>
- 最大トルク………1,510N・m/1,600min<sup>-1</sup>



【特定特殊自動車排出ガスの規制等に関する法律】適合



【国土交通省指定低騒音型】



- 風速計 (オプション)



- 車両工具箱



- 車輪止め (オプション)



- リモコン式作業灯 (オプション)



- 左方確認カメラ



- ウインチ確認カメラ



- 後方確認カメラ



- アルミ製敷板 (800×800mm)

- ACS外部表示装置 (オプション)

- アルミ製サイドステップ

## 安全・安心のための 装備が充実。

信頼性と使い勝手を追求した装備を機体の随所に配置。ACS外部音声警報装置もオプションに設定。